



58648

©2022 Bestway Inflatables & Material Corp.

All rights reserved/Tous droits réservés/Todos los derechos reservados/Alle Rechte vorbehalten/Tutti i diritti riservati

Trademarks used in some countries under license from/

Marques utilisées dans certains pays sous la licence de/

Marcas comerciales utilizadas en algunos países bajo la licencia de/

Die Warenzeichen werden in einigen Ländern verwendet unter Lizenz der/

Marchi utilizzati in alcuni paesi concessi in licenza a

Bestway Inflatables & Material Corp., Shanghai, China

Manufactured, distributed and represented in the European Union by/

Fabriqués, distribués et représentés dans l'Union Européenne par/Fabricado, distribuido y representado en la Unión Europea por/

Hergestellt, vertrieben und in der Europäischen Union vertreten von/Prodotto, distribuito e rappresentato nell'Unione Europea da

Bestway Europe S.p.a., Via Resistenza, 5, 20098 San Giuliano Milanese (Milano), Italy

Distributed in Latin America by/Distribué en Amérique latine par/Distribuido en Latinoamérica por/Distribuido na América Latina por

Bestway Central & South America Ltda, Salar Ascotan 1282, Parque Enea, Pudahuel, Santiago, Chile

Distributed in Australia & New Zealand by **Bestway Australia Pty Ltd, Unit 2/98-104 Camarvon St Silverwater, NSW 2128, Australia**

Tel: Australia: (+61) 2 9037 1388; New Zealand: 0800 142 101

Distributed in United Kingdom by **Bestway Corp UK Ltd, 8 Wentworth Road, Heathfield Industrial Estate, Newton Abbot, Devon, TQ12 6TL**

Exported by/Exporté par/Exportado por/Exportiert von/Esportato da

Bestway (Hong Kong) International Ltd./Bestway Enterprise Company Limited

Suite 713, 7/Floor, East Wing, Tsim Sha Tsui Centre, 66 Mody Road, Kowloon, Hong Kong

www.bestwaycorp.com

BEDIENUNGSANLEITUNG

Artikelnummer 58648

SICHERHEITSHINWEIS

Dieses Gerät kann von Kindern ab 8 Jahren und darüber sowie von Personen mit verringerten physischen, sensorischen oder mentalen Fähigkeiten oder Mangel an Erfahrung und Wissen benutzt werden, wenn sie beaufsichtigt oder bezüglich des sicheren Gebrauchs des Gerätes unterwiesen wurden und die daraus resultierenden Gefahren verstehen. Kinder dürfen nicht mit dem Gerät spielen. Reinigung und Benutzer-Wartung dürfen nicht von Kindern ohne Beaufsichtigung durchgeführt werden.

Die Verschmutzung von Wasser kann insbesondere durch das Austreten von Schmiermitteln verursacht werden (bei Tauchpumpen und Vertikalpumpen zur Nassaufstellung)

- (1) Der Sauger ist für die Reinigung von Pools und Whirlpools konzipiert.
- (2) Um einen Wasserschaden zu verhindern, stellen Sie sicher, dass das Batteriefach vor der Benutzung fest verschlossen ist.
- (3) Lagern Sie den Sauger an einem sauberen und trockenen Ort. Verhindern Sie, dass sich dieser in Sonne oder in der Nähe von explosiven Substanzen befindet.
- (4) Wird der Sauger für längere Zeit nicht benutzt, sollten die Batterien entfernt werden.
- (5) Durch sich im Wasser befindende spitze Gegenstände kann der Filterbeutel leicht beschädigt werden.
- (6) Nicht außerhalb des Wassers verwenden.
- (7) Halten Sie den Saugkopf weit genug vom Körper weg. Aufgrund der starken Saugkraft können Schäden an der Kleidung sowie Verletzungen bei Menschen und auch Haustieren verursacht werden.
- (8) Bauen Sie den Sauger nicht ohne die Anleitung einer qualifizierten Fachkraft oder entsprechenden Hinweisen vom autorisierten Händler oder Hersteller.
- (9) Sollte ein Problem auftreten, wird von jeder weiteren Nutzung des Saugers abgeraten. Wenden Sie sich in diesem Fall bitte an einen autorisierten Händler oder tauschen Sie fehlerhafte Komponenten mit originalen Ersatzteilen aus.
- (10) Sauger ist geeignet für:
 - (10)-1 Wassertiefe: 35 - 120 cm
 - (10)-2 Wassertemperatur: 4°C - 35°C

Die oben genannten Warnungen sowie Vorsichtsmaßnahmen dienen nicht der Abdeckung aller möglichen Risiken und/oder schwerwiegenden Verletzungen. Der Sauger sollte daher stets mit der nötigen Vorsicht verwendet werden.

Batteriebetriebene Geräte sollten stets als solche gekennzeichnet werden. Insofern zutreffend sollte die entsprechende Gebrauchsanweisung hierzu die folgenden Punkte enthalten:

- 8 AA-Batterien
- Beim Einlegen sowie Wechseln der Batterien sollte gemäß der Gebrauchsanweisung vorgegangen werden;
- Die Batterien sollten nicht erneut aufgeladen werden;
- Verschiedene Batterien sollten hinsichtlich des Typs und Ladestatus nicht vermischt werden;
- Beim Einlegen der Batterien ist die Polarität zu beachten;
- Leere Batterien müssen entfernt und ordnungsgemäß entsorgt werden;
- Wird das Gerät über einen längeren Zeitraum nicht genutzt, wird empfohlen, die Batterien zu entfernen;
- Die Versorgungsklemmen dürfen nicht kurzgeschlossen werden.

FEHLERBEHEBUNG

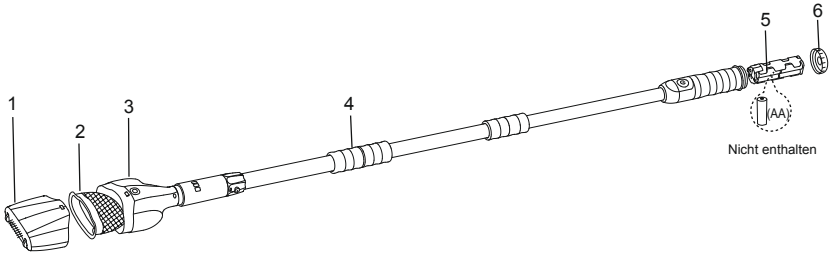
Problem	Mögliche Ursachen	Lösung
Gerät arbeitet nicht	Überprüfen Sie die Batterieladung	Batterie wechseln
	Stellen Sie sicher, dass die Batterie korrekt eingelegt wurde.	Bitte legen Sie die Batterie korrekt ein.
Zu geringe Saugkraft	Überprüfen Sie die Batterieladung	Batterie wechseln
	Überprüfen Sie den Füllstand des Schmutzbehälters	Reinigen Sie in regelmäßigen Abständen den Schmutzbehälter
Ungewöhnlich hohe Geräuschentwicklung	Kontrollieren Sie das Motor-Laufrad.	Schrauben Sie den Saugkopf ab und entfernen Sie alle Fremdkörper aus dem Laufrad.
	Motor-Laufrad ist beschädigt	Kontaktieren Sie Ihren zuständigen Händler

ENTSORGUNG

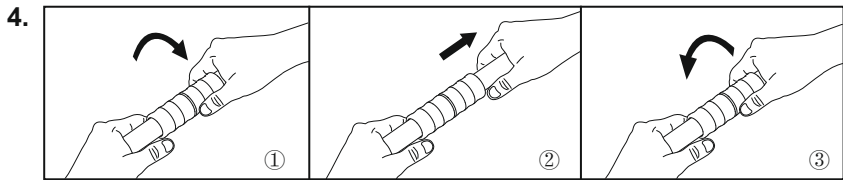
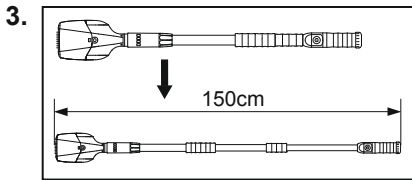
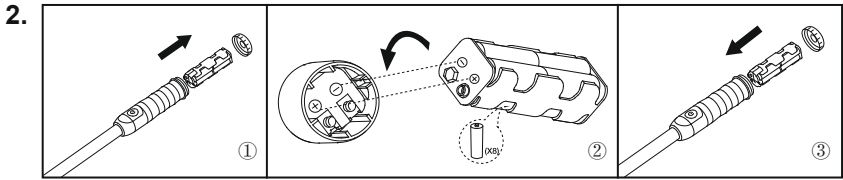
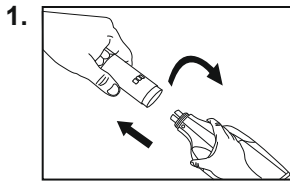


Elektrogeräte sollten nicht zusammen mit dem gewöhnlichen Hausmüll entsorgt werden. Bitte entsorgen Sie diese an den dafür vorgesehenen Plätzen. Kontaktieren Sie für entsprechend geltende Richtlinien Ihre zuständige Behörde oder lokalen Händler.

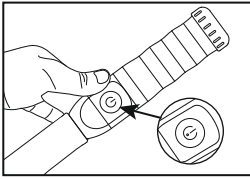
TEILEVERZEICHNIS



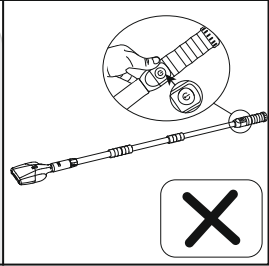
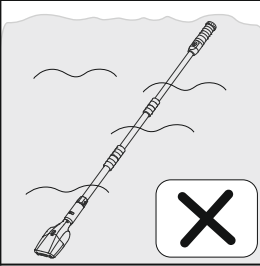
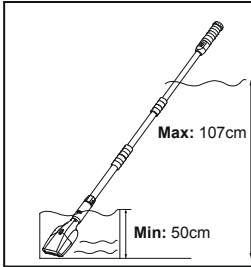
AUFBAU



5.



6.



REINIGUNG DES PRODUKTS

