

F1R | F1RX

Robotic pool cleaner

- EN** OPERATING INSTRUCTIONS / 2
- DE** BEDIENUNGSANLEITUNG FÜR DEN AUTOMATISCHEN BODENSAUGER / 8
- FR** MISE EN MARCHÉ DE VOTRE ROBOT NETTOYEUR DE PISCINE / 14
- IT** FUNCIONAMIENTO DEL ROBOT LIMPIADOR DE PISCINA / 20
- ES** MANUALE DI ISTRUZIONI / 26
- PT** INSTRUÇÕES DE FUNCIONAMENTO / 32
- NL** UW ZWEMBADREINIGINGSROBOT STARTEN / 38



Welcome to the User Manual for the F1-Line (F1R & F1RX) Pool Robots

Thank You for Your Trust in a BWT Product!

We appreciate your choice of the F-Line pool robot. Your device has been designed to provide efficient and convenient pool cleaning.

BWT Home App

Download the **BWT Home APP** from Google play or APP store to gain full control over your pool robot and access advanced features. [Link to the App/reference to BWT Home App]

Package Contents

Inside the box, you will find:

- 1x Pool robot (F1R or F1RX)
- 1x Control box/Power Box
- 1x Power cable
- 1x Filter basket (F1R) or dual filter (F1RX)
- 1x Quick Start Guide

Please check the contents carefully and contact BWT customer service or BWT pool partner if any part is missing or damaged.

System Overview

The pool robot cleans the pool floor and walls, collecting dirt and debris in its filter. This manual explains how to operate the robot, including cleaning, maintenance, and storage procedures.

Operation of the Pool Robot

Once placed in the pool and activated, the robot follows a preset cleaning program, systematically moving across the pool floor and walls. After completing the cycle, it remains inactive on the pool floor, and power is automatically shut off.

Notes:

- It is not recommended to stop the pool robot before the cleaning cycle is complete.
- The robot climbs pool walls at programmed intervals. Its ability to climb steps depends on their geometry and material.

Operating Conditions

The pool robot is intended for use in residential swimming pools only, under the following conditions:

- **Water temperature:** 13°C – 35°C (55°F – 95°F)
- **pH level:** 7.2 – 7.6
- **Chlorine level:** As per the pool manufacturer's recommendations (recommended: 2–4 ppm)

▲ Important Notice: Failure to maintain the pool according to these operating conditions may affect the robot's performance.

We wish you great enjoyment with your new pool robot!

For more information and support, please visit our website or contact our customer service team.

Components



Operation

To ensure safe and efficient operation, position the power supply unit at least **3.6 meters (11.8 feet)** away from the pool and at least **12 cm above the ground**.

▲ Important: The power supply is **not water-resistant**. Keep it away from water and direct sunlight to prevent damage.

To release the floating cable, press the plastic snap on the zip ties. Use only the necessary length of cable in the water, keeping excess cable neatly coiled near the power supply.

Preparing the Robotic Cleaner for Use

Before placing the cleaner in the pool, ensure the following:

- No one is in the pool.
- The Pool robot's filters are clean.
- The pool water meets the required conditions (see "Operating Conditions").

Placing the Robotic Cleaner in the Pool

1. Unroll the floating cable, ensuring there are no tangles or twists.
2. Extend the cable length to match the pool's diagonal length plus an additional 2 meters.
3. Connect the floating cable to the power supply socket.
4. Keep excess cable out of the pool and neatly coiled near the power supply.
5. Gently place the robotic cleaner in the pool and let it sink to the bottom.

▲ Caution: Do not start the cleaner until it has fully settled on the pool floor. Operating the cleaner outside of water may cause immediate and irreversible damage, voiding the warranty.

Starting the Robotic Cleaner

1. Plug the power supply into a wall socket.
2. The **On/Off button** will light up, and the robotic cleaner will begin its cleaning cycle.
3. If the power supply is already plugged in, the On/Off button will flash, indicating standby mode.
4. Press the **On/Off button** to toggle between On and Standby mode.

Note: If your model features a **full filter indicator light**, make sure to remove and clean the filter before placing the cleaner back in the pool.

By following these steps, you ensure optimal performance and longevity of your robotic pool cleaner.



EN

Operation

Cleaning Cycle During the cleaning cycle, the robotic cleaner systematically moves across the pool floor, collecting dirt and debris. It automatically changes direction and rotates according to the selected program. Every few minutes, it climbs the pool walls as programmed in its internal system.

Note: The robotic cleaner may pause briefly during operation. This is a normal part of its cycle and does not indicate a malfunction.

Stopping the Robotic Cleaner

After completing a cleaning cycle, the robotic cleaner **automatically enters standby mode**, and the **On/Off button** will start flashing. To manually stop the cleaner during a cycle:

1. Press the **On/Off button** once.
2. The button will start flashing, indicating that the cleaner is now in **standby mode**.

Removing the Cleaner from the Pool

1. **Unplug** the floating cable from the power supply.
2. **Gently pull** the floating cable until the unit is within reach.
3. **Use the handle** to lift the cleaner out of the pool.
4. Fold the floating cable from the Pool robot towards the Control box

⚠ Caution: Never lift the cleaner by the floating cable, as this may cause damage.

Control box & Controls

The Control box unit connects to the Pool robot via the **floating cable** and provides low-voltage power and commands through its **output socket**. It operates using AC power and features a **control panel** with the following indicators:

- **On/Off button** – Powers the unit on or off.
- **Full filter indicator** – Alerts when the filter needs cleaning (available on some models).
- **Bluetooth indicator** – Shows connectivity status for applicable models.

By following these instructions, you ensure optimal performance and longevity of your robotic pool cleaner.

Power Supply



Maintenance and Storage

Checking & Cleaning the Water Outlet Propeller

For optimal efficiency, periodically inspect and clean the water outlet propeller to remove hair, dirt, or debris:

1. **Turn** the outlet locker to open position.
2. **Remove** the water outlet cover carefully.
3. **Clean any debris or hair** from the propeller area.
4. Reattach the outlet cover and secure back the locker.

Note: The unit may feature **single or double filters**, depending on the model.

By following these maintenance steps, you ensure that your robotic cleaner operates at peak performance and enjoys a long service life.

Cleaning the Filters

To maintain optimal performance, the filter(s) must be cleaned after each cleaning cycle. Follow these steps:

5. Press the **release button** to open the lid.
6. Carefully **remove the filter(s)** from the unit.
7. Rinse the **outer side** of the filter with fresh (No chlorine) water.
8. Spray water from the **inner side** to flush out all dirt and debris.
9. Once clean, **reinsert the filter(s)** securely back into the Pool robot.

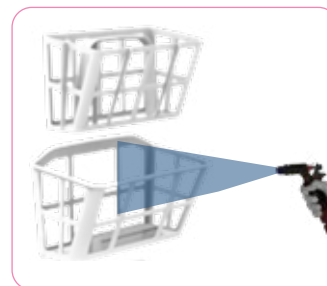
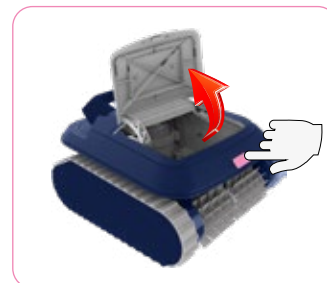
Storing the Pool robot

To ensure the lifespan of your robotic cleaner, follow these storage steps:

1. **Disconnect** the power cord from the wall outlet.
2. **Unplug** the floating cable from the control box.
3. **Ensure** the control box is kept dry and away from water.
4. Straighten the floating cable all the way to avoid tangles.
5. **Rinse** the interior and exterior of the cleaner with fresh water.

6. **Allow the unit to dry completely** before storing.
7. **Gently roll the floating cable from the Pool robot side towards the Control box to avoid tangles** and place it on top of the pool cleaner.
8. **Store all components** in a **dry, enclosed location with room temperature** to prevent damage.

⚠ Caution: Storing the pool robot or its components in damp or exposed environments may result in damage.



EN

Troubleshooting Guide

▲ Important Safety Warnings

- Do not stay in the pool while the robotic cleaner is in operation.
- Remove all objects from the pool before starting the cleaner.
- Do not leave the cleaner in the pool when not in use.
- Always connect the power supply through a **Ground Fault Current Interrupter (GFCI)** (USA) or **Residual Current Device (RCD)** (Europe) with a maximum rating of 30 mA.
- Ensure the power connection complies with local and national wiring regulations.
- Replace parts only with original components from a **BWT-authorized service center**.
- Keep out of reach of children.
- Do not operate the cleaner if liquid **flocculants or clarifiers** have been added to the pool, as these substances can clog and damage the filters.

Common Issues & Solutions

Cleaner Does Not Turn On

Possible causes and solutions:

- **No power in the wall socket**
 1. Disconnect the cleaner from the power supply unit.
 2. Unplug the power supply from the wall, wait 30 seconds, and reconnect.
 3. Turn the power on. If the cleaner does not start, try a different socket.
- **Obstacle in the drive system**
 1. Inspect the drive belts for obstructions or debris.
 2. Remove any objects blocking the drive system.
- **Propeller is damaged or clogged with hair**
 1. Unscrew the outlet locker located on the top outlet.
 2. Check if the propeller is broken or obstructed and clean if necessary.

Cleaner Moves but Does Not Pump Water

Possible causes and solutions:

- **Dirty filters**
 1. Remove and clean the filters thoroughly.
- **Blocked or damaged propeller**
 1. Unscrew the outlet locker on the top outlet.
 2. Inspect the propeller for damage or debris and clean if necessary.

Cleaner Pumps Water but Does Not Move

Possible causes and solutions:

- **Obstacle in the drive system**
 1. Inspect the drive belts for tangled debris.
 2. Remove any obstructions.

Cleaner Starts but Shuts Off After a Short Time

Possible causes and solutions:

- **Dirty filters**
 1. Remove and clean the filters.
 2. Restart the robotic cleaner.
- **Blocked or damaged propeller**
 1. Unscrew the outlet locker on the top outlet.
 2. Inspect the propeller for debris or damage and clean if necessary.
- **Obstacle in the drive system**
 1. Check the drive belts for any obstructions.
 2. Remove debris if found.

Cleaner Does Not Pick Up Dirt

Possible causes and solutions:

- **Clogged or damaged filters**
 1. Remove and clean the filters.
 2. Inspect filters for holes; if damaged, replace them.

- **Blocked or damaged propeller**

1. Unscrew the outlet locker on the top outlet.
2. Inspect the propeller and clean or replace if needed.

Cleaner Does Not Cover the Entire Pool

Possible causes and solutions:

- **Clogged filters**

1. Remove and clean the filters.

- **Insufficient cable length**

1. Ensure there is enough floating cable to reach all areas of the pool.
2. Check that the cable is properly spread out and not tangled.

- **Blocked or damaged propeller**

1. Unscrew the outlet locker on the top outlet.
2. Inspect the propeller and clean or replace if necessary.

Cleaner Does Not Climb Walls

Possible causes and solutions:

- **Dirty filters**

1. Remove and clean the filters.

- **Blocked or damaged propeller**

1. Unscrew the outlet locker on the top outlet.
2. Inspect the propeller and clean if needed.

By following this troubleshooting guide, you can ensure that your robotic pool cleaner functions optimally for the best cleaning performance.

Willkommen in der Benutzeranleitung für die F1-Line (F1R & F1RX) Poolroboter

Vielen Dank für Ihr Vertrauen in ein BWT-Produkt!

Wir freuen uns, dass Sie sich für einen Poolroboter der F-Line entschieden haben. Ihr Gerät wurde entwickelt, um eine effiziente und bequeme Poolreinigung zu gewährleisten.

BWT Home App

Laden Sie die **BWT Home App** herunter, um die volle Kontrolle über Ihren Poolroboter zu erhalten und auf erweiterte Funktionen zuzugreifen. [Link zur App / Hinweis auf die BWT Home App]

Lieferumfang

Im Lieferumfang enthalten sind:

- **1x Poolroboter (F1R oder F1RX)**
- **1x Steuerbox/Power Box**
- **1x Netzkabel**
- **1x Filterkorb (F1R) oder 1x Filterkorb plus Einlasskorb (F1RX)**
- **1x Schnellstartanleitung**

Bitte prüfen Sie den Inhalt sorgfältig und kontaktieren Sie den BWT-Kundenservice oder Ihren BWT-Poolpartner, falls ein Teil fehlt oder beschädigt ist.

Systemübersicht

Der Poolroboter reinigt den Poolboden und die Wände, indem er Schmutz und Ablagerungen in seinem Filter sammelt. Diese Anleitung erklärt die Bedienung des Roboters, einschließlich Reinigung, Wartung und Lagerung.

Betrieb des Poolroboters

Nach dem Einsetzen in den Pool und der Aktivierung folgt der Roboter einem voreingestellten Reinigungsprogramm und bewegt sich systematisch über den Poolboden und die Wände. Nach Abschluss des Zyklus bleibt er inaktiv auf dem Poolboden, und die Stromzufuhr wird automatisch abgeschaltet.

Hinweise:

- Es wird nicht empfohlen, den Poolroboter vor Abschluss des Reinigungszyklus zu stoppen.
- Der Roboter erklimmt die Poolwände in festgelegten Intervallen. Seine Fähigkeit, Stufen zu erklimmen, hängt von deren Geometrie und Material ab.

Betriebsbedingungen

Der Poolroboter ist ausschließlich für den Einsatz in privaten Schwimmbädern unter folgenden Bedingungen vorgesehen:

- **Wassertemperatur:** 13°C – 35°C
- **pH-Wert:** 7,2 – 7,6
- **Chlorwert:** gemäß den Empfehlungen des Poolherstellers (empfohlen: 2–4 ppm)

⚠ Wichtiger Hinweis: Eine Nichteinhaltung dieser Betriebsbedingungen kann die Leistung des Roboters beeinträchtigen.

Wir wünschen Ihnen viel Freude mit Ihrem neuen Poolroboter!

Für weitere Informationen und Unterstützung besuchen Sie bitte unsere Website oder kontaktieren Sie unser Kundendienstteam.



Platzierung des Netzteils

Um einen sicheren und effizienten Betrieb zu gewährleisten, positionieren Sie das Netzteil mindestens 3,6 Meter vom Pool entfernt und mindestens 12 cm über dem Boden.

▲ **Wichtig:** Das Netzteil **ist nicht wasserfest**. Halten Sie es von Wasser und direkter Sonneneinstrahlung fern, um Schäden zu vermeiden.

Zum Lösen des Schwimmkabels drücken Sie den Kunststoffverschluss an den Kabelbindern. Verwenden Sie nur die erforderliche Kabellänge im Wasser und halten Sie das überschüssige Kabel ordentlich aufgerollt in der Nähe des Netzteils.

Vorbereitung des Poolroboters für den Einsatz

Bevor Sie den Reiniger in den Pool setzen, stellen Sie sicher, dass:

- Sich keine Personen im Pool befinden.
- Die Filter sauber sind.
- Das Poolwasser die erforderlichen Bedingungen erfüllt (siehe „Betriebsbedingungen“).

Platzieren des Poolroboters im Pool

1. Entrollen Sie das Schwimmkabel und stellen Sie sicher, dass es nicht verdreht oder verknotet ist.
2. Erweitern Sie die Kabellänge auf die diagonale Länge des Pools plus zusätzliche 2 Meter.
3. Stecken Sie das Schwimmkabel in die Netzteilbuchse.
4. Halten Sie überschüssiges Kabel aus dem Pool und ordentlich aufgerollt in der Nähe des Netzteils.
5. Setzen Sie den Poolroboter vorsichtig in den Pool und lassen Sie ihn zum Boden sinken

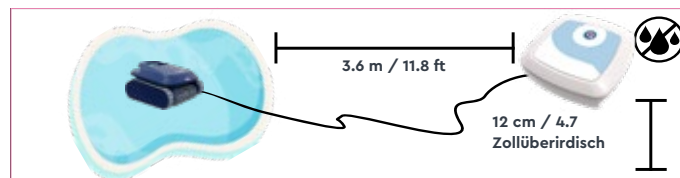
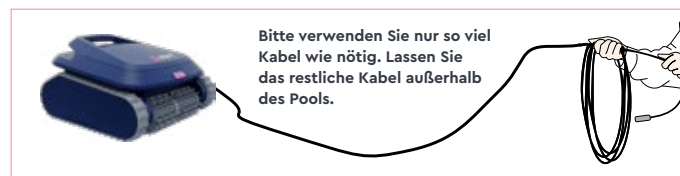
▲ **Achtung:** Starten Sie den Reiniger nicht, bevor er sich vollständig auf dem Poolboden abgesetzt hat. Der Betrieb des Reinigers außerhalb des Wassers kann sofortige und irreversible Schäden verursachen, wodurch die Garantie erlischt.

Starten des Poolroboters

1. Stecken Sie das Netzteil in eine Steckdose.
2. Die **Ein-/Aus-Taste** leuchtet auf und der Poolroboter beginnt mit dem Reinigungszyklus.
3. Wenn das Netzteil bereits eingesteckt ist, blinkt die Ein-/Aus-Taste und zeigt den Standby-Modus an.
4. Drücken Sie die **Ein-/Aus-Taste**, um zwischen Ein- und Standby-Modus zu wechseln.

Hinweis: Wenn Ihr Modell über eine Anzeige für einen vollen Filter verfügt, reinigen Sie den Filter vor der erneuten Verwendung.

Durch die Einhaltung dieser Schritte stellen Sie eine optimale Leistung und lange Lebensdauer Ihres Poolroboters sicher.



Chlorine
2-4 ppm



pH
7.2-7.6



Temp
13°C-35°C
55°F-95°F



NaCl
4000 ppm
(max)



**KEIN SCHWIMMEN,
WÄHREND DER
ROBOTER IM POOL IST**

DE

Reinigungszyklus

Während des Reinigungszyklus bewegt sich der Poolroboter systematisch über den Poolboden und sammelt Schmutz und Ablagerungen. Er ändert automatisch die Richtung und dreht sich je nach gewähltem Programm. Alle paar Minuten klettert er gemäß seiner internen Programmierung die Poolwände hoch.

Hinweis: Der Poolroboter kann während des Betriebs kurz anhalten. Dies ist ein normaler Teil des Zyklus und kein Hinweis auf eine Fehlfunktion.

Stoppen des Poolroboters

Nach Abschluss eines Reinigungszyklus wechselt der Poolroboter automatisch in den Standby-Modus, und die Ein-/Aus-Taste beginnt zu blinken. Um den Roboter während eines Zyklus manuell zu stoppen:

1. Drücken Sie einmal die **Ein-/Aus-Taste**.
2. Die Taste beginnt zu blinken, was den **Standby-Modus** signalisiert.

Entfernen des Roboters aus dem Pool

1. Ziehen Sie den Schwimmkabelstecker aus dem Netzteil.
2. Ziehen Sie das Schwimmkabel vorsichtig, bis der Roboter in Reichweite ist.
3. Heben Sie den Roboter mit dem Griff aus dem Pool.

⚠ Achtung: Heben Sie den Roboter niemals am Schwimmkabel hoch, da dies zu Schäden führen kann.

Netzteil & Steuerung

Das Netzteil ist über das Schwimmkabel mit dem Poolroboter verbunden und liefert Niederspannungsstrom sowie Steuerbefehle über seine Ausgangsbuchse. Es wird mit Wechselstrom betrieben und verfügt über ein Bedienfeld mit folgenden Anzeigen:

- **Ein-/Aus-Taste** – Schaltet das Gerät ein oder aus.
- **Filter-Voll-Anzeige** – Warnt, wenn der Filter gereinigt werden muss (bei bestimmten Modellen verfügbar).
- **Bluetooth-Anzeige** – Zeigt den Verbindungsstatus für compatible Modelle an.

Durch die Befolgung dieser Anweisungen stellen Sie die optimale Leistung und lange Lebensdauer Ihres Poolroboters sicher.

Power Supply



Reinigung der Filter

Um eine optimale Leistung zu gewährleisten, müssen die Filter nach jedem Reinigungsvorgang gereinigt werden. Gehen Sie wie folgt vor:

1. Drücken Sie die Entriegelungstaste, um den Deckel zu öffnen.
2. Nehmen Sie die Filter vorsichtig aus dem Gerät.
3. Spülen Sie die Außenseite des Filters mit sauberem Wasser ab.
4. Sprühen Sie Wasser von der Innenseite, um Schmutz und Ablagerungen auszuspülen.
5. Setzen Sie die sauberen Filter wieder sicher in das Gerät ein.

Aufbewahrung des Poolroboters

Um die Langlebigkeit Ihres Poolroboters zu gewährleisten, befolgen Sie diese Lagerungsschritte:

1. Trennen Sie das Netzkabel von der Steckdose.
2. Ziehen Sie das Schwimmkabel von der Stromversorgung ab.
3. Achten Sie darauf, dass die Stromversorgung trocken und fern von Wasser bleibt.
4. Entwirren Sie das Schwimmkabel und rollen Sie es locker auf.
5. Spülen Sie das Innere und Äußere des Roboters mit frischem Wasser ab.
6. Lassen Sie das Gerät vollständig trocknen, bevor Sie es verstauen.
7. Rollen Sie das Schwimmkabel vorsichtig auf und legen Sie es auf den Roboter.
8. Alle Komponenten sollten an einem trockenen, geschlossenen Ort gelagert werden, um Schäden zu vermeiden.

⚠ Achtung: Die Lagerung des Roboters oder seiner Komponenten in feuchten oder offenen Umgebungen kann zu Schäden führen.

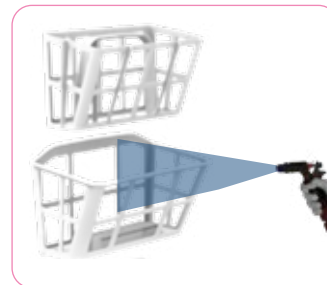
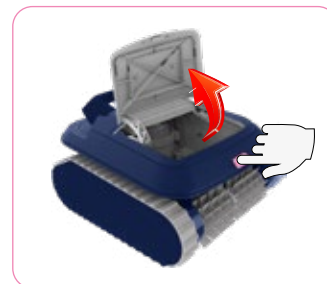
Überprüfung & Reinigung des Wasserauslasspropellers

Für eine optimale Effizienz sollten Sie den Wasserauslasspropeller regelmäßig inspizieren und von Haaren, Schmutz oder Ablagerungen befreien:

1. Lösen Sie die Schraube der Auslassabdeckung.
2. Entfernen Sie die Abdeckung vorsichtig.
3. Entfernen Sie Schmutz oder Haare vom Propeller.
4. Bringen Sie die Abdeckung wieder an und sichern Sie sie.

Hinweis: Je nach Modell verfügt das Gerät über ein oder zwei Filter.

Durch regelmäßige Wartung gewährleisten Sie eine optimale Leistung und eine lange Lebensdauer Ihres Poolroboters.



DE

Fehlerbehebung

▲ Wichtige Sicherheitswarnungen

- Verweilen Sie nicht im Pool, während der Roboterreiniger in Betrieb ist.
- Entfernen Sie alle Gegenstände aus dem Pool, bevor Sie den Roboter starten.
- Lassen Sie den Roboter nicht im Pool, wenn er nicht in Gebrauch ist.
- Schließen Sie die Stromversorgung immer über einen Fehlerstromschutzschalter (GFCI) (USA) oder einen Residual Current Device (RCD) (Europa) mit einer maximalen Bewertung von 30 mA an.
- Achten Sie darauf, dass die Stromverbindung den örtlichen und nationalen Verkabelungsrichtlinien entspricht.
- Ersetzen Sie Teile nur mit Originalkomponenten von einem BWT-autorisierten Servicecenter.
- Halten Sie es außerhalb der Reichweite von Kindern.
- Betrieben Sie den Roboter nicht, wenn Flüssigflockungsmittel oder Klarspüler dem Pool hinzugefügt wurden, da diese Substanzen die Filter verstopfen und beschädigen können.

Häufige Probleme und Lösungen

Der Roboter lässt sich nicht einschalten

Mögliche Ursachen und Lösungen:

▪ Kein Strom an der Steckdose

1. Trennen Sie den Roboter vom Netzgerät.
2. Ziehen Sie das Netzgerät aus der Steckdose, warten Sie 30 Sekunden und schließen Sie es wieder an.
3. Schalten Sie den Strom ein. Wenn der Roboter nicht startet, versuchen Sie eine andere Steckdose.

▪ Ein Hindernis im Antriebssystem

1. Überprüfen Sie die Antriebsriemen auf Blockierungen oder Schmutz.
2. Entfernen Sie alle Objekte, die das Antriebssystem blockieren.

▪ Der Propeller ist beschädigt oder mit Haaren verstopft

1. Schrauben Sie die Abdeckung der Auslassöffnung ab.
2. Überprüfen Sie, ob der Propeller defekt oder blockiert ist und reinigen Sie ihn gegebenenfalls.

Der Roboter bewegt sich, pumpt aber kein Wasser

Mögliche Ursachen und Lösungen:

▪ Verschmutzte Filter

1. Entfernen und reinigen Sie die Filter gründlich.

▪ Der Propeller ist blockiert oder beschädigt

1. Schrauben Sie die Abdeckung der Auslassöffnung ab.
2. Überprüfen Sie den Propeller auf Schäden oder Verstopfungen und reinigen Sie ihn gegebenenfalls.

Der Roboter pumpt Wasser, bewegt sich aber nicht

Mögliche Ursachen und Lösungen:

▪ Hindernis im Antriebssystem

1. Überprüfen Sie die Antriebsriemen auf eingewickelte Schmutzpartikel.
2. Entfernen Sie alle Blockierungen.

Der Roboter startet, schaltet sich jedoch nach kurzer Zeit aus

Mögliche Ursachen und Lösungen:

▪ Verschmutzte Filter

1. Entfernen und reinigen Sie die Filter.
2. Starten Sie den Roboter neu.

▪ Der Propeller ist blockiert oder beschädigt

1. Schrauben Sie die Abdeckung der Auslassöffnung ab.
2. Überprüfen Sie den Propeller auf Schäden oder Verstopfungen und reinigen Sie ihn gegebenenfalls.

▪ **Hindernis im Antriebssystem**

1. Überprüfen Sie die Antriebsriemen auf Blockierungen.
2. Entfernen Sie den Schmutz, wenn er gefunden wird.

Der Roboter sammelt keinen Schmutz

Mögliche Ursachen und Lösungen:

▪ **Verschmutzte oder beschädigte Filter**

1. Entfernen und reinigen Sie die Filter.
2. Überprüfen Sie die Filter auf Risse; wenn sie beschädigt sind, ersetzen Sie sie.

▪ **Der Propeller ist blockiert oder beschädigt**

1. Schrauben Sie die Abdeckung der Auslassöffnung ab.
2. Überprüfen Sie den Propeller und reinigen oder ersetzen Sie ihn bei Bedarf.

Der Roboter deckt nicht den gesamten Pool ab

Mögliche Ursachen und Lösungen:

▪ **Verschmutzte Filter**

1. Entfernen und reinigen Sie die Filter.

▪ **Zu kurze Kabellänge**

1. Stellen Sie sicher, dass genügend Kabel vorhanden ist, um alle Bereiche des Pools zu erreichen.
2. Überprüfen Sie, dass das Kabel richtig verteilt und nicht verwickelt ist.

▪ **Der Propeller ist blockiert oder beschädigt**

1. Schrauben Sie die Abdeckung der Auslassöffnung ab.
2. Überprüfen Sie den Propeller und reinigen oder ersetzen Sie ihn bei Bedarf.

Der Roboter fährt nicht die Wände hoch

Mögliche Ursachen und Lösungen:

▪ **Verschmutzte Filter**

1. Entfernen und reinigen Sie die Filter.

▪ **Der Propeller ist blockiert oder beschädigt**

1. Schrauben Sie die Abdeckung der Auslassöffnung ab.
2. Überprüfen Sie den Propeller und reinigen Sie ihn bei Bedarf.

Wenn Sie diese Anleitung zur Fehlerbehebung befolgen, stellen Sie sicher, dass Ihr Roboter optimal funktioniert und die besten Reinigungsergebnisse erzielt.

Bienvenue dans le Manuel d'Utilisation des Robots de Piscine F1-Line (F1R & F1RX)

Merci de votre confiance en un produit BWT !

Nous vous remercions d'avoir choisi un robot de piscine de la gamme F-Line. Votre appareil a été conçu pour assurer un nettoyage efficace et pratique de votre piscine.

Application BWT Home

Téléchargez l'**application BWT Home** pour prendre le contrôle total de votre robot de piscine et accéder à des fonctionnalités avancées. [Lien vers l'application / référence à l'application BWT Home]

Contenu du colis

Dans la boîte, vous trouverez :

- 1x Robot de piscine (F1R ou F1RX)
- 1x Boîtier de commande / Power Box
- 1x Câble d'alimentation
- 1x Panier de filtration (F1R) ou 1x Panier de filtration + panier d'admission (F1RX)
- 1x Guide de démarrage rapide

Veuillez vérifier soigneusement le contenu et contacter le service client BWT ou votre revendeur BWT si un élément est manquant ou endommagé.

FR Présentation du système

Le robot de piscine nettoie le fond et les parois de la piscine en collectant la saleté et les débris dans son filtre. Ce manuel explique comment utiliser le robot, y compris le nettoyage, l'entretien et le stockage.

Utilisation du robot de piscine

Une fois placé dans la piscine et activé, le robot suit un programme de nettoyage prédéfini, se déplaçant de manière systématique sur le fond et les parois. Une fois le cycle terminé, il reste inactif au fond de la piscine et l'alimentation est automatiquement coupée.

Remarques :

- Il n'est pas recommandé d'arrêter le robot avant la fin du cycle de nettoyage.
- Le robot grimpe sur les parois à intervalles programmés. Sa capacité à monter les marches dépend de leur géométrie et de leur matériau.

Conditions de fonctionnement

Le robot de piscine est conçu uniquement pour une utilisation dans des piscines résidentielles, sous les conditions suivantes :

Température de l'eau : 13°C – 35°C

- **Niveau de pH :** 7,2 – 7,6
- **Niveau de chlore :** selon les recommandations du fabricant de la piscine (recommandé : 2-4 ppm)

▲ **Avis important :** Le non-respect de ces conditions peut affecter les performances du robot.

Nous vous souhaitons une excellente expérience avec votre nouveau robot de piscine !

Pour plus d'informations et d'assistance, veuillez visiter notre site web ou contacter notre service client.



Operation

Placing the Power Supply To ensure safe and efficient operation, position the power supply unit at least **3.6 meters (11.8 feet)** away from the pool and at least **12 cm above the ground**.

▲ Important: The power supply is **not water-resistant**. Keep it away from water and direct sunlight to prevent damage.

To release the floating cable, press the plastic snap on the zip ties. Use only the necessary length of cable in the water, keeping excess cable neatly coiled near the power supply.

Preparing the Robotic Cleaner for Use

Before placing the cleaner in the pool, ensure the following:

- No one is in the pool.
- The filters are clean.
- The pool water meets the required conditions (see "Operating Conditions").

Placing the Robotic Cleaner in the Pool

1. Unroll the floating cable, ensuring there are no tangles or twists.
2. Extend the cable length to match the pool's diagonal length plus an additional 2 meters.
3. Connect the floating cable to the power supply socket.
4. Keep excess cable out of the pool and neatly coiled near the power supply.
5. Gently place the robotic cleaner in the pool and let it sink to the bottom.

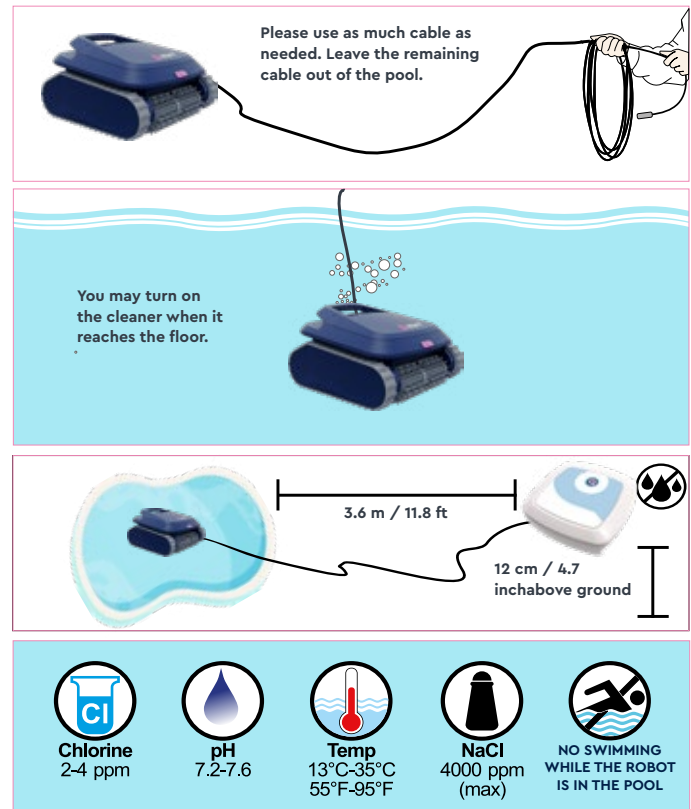
▲ Caution: Do not start the cleaner until it has fully settled on the pool floor. Operating the cleaner outside of water may cause immediate and irreversible damage, voiding the warranty.

Starting the Robotic Cleaner

1. Plug the power supply into a wall socket.
2. The **On/Off button** will light up, and the robotic cleaner will begin its cleaning cycle.
3. If the power supply is already plugged in, the On/Off button will flash, indicating standby mode.
4. Press the **On/Off button** to toggle between On and Standby mode.

Note: If your model features a **full filter indicator light**, make sure to remove and clean the filter before placing the cleaner back in the pool.

By following these steps, you ensure optimal performance and longevity of your robotic pool cleaner.



FR

Cycle de nettoyage

Pendant le cycle de nettoyage, le robot de piscine se déplace de manière systématique sur le fond du bassin, collectant saletés et débris.

Il change automatiquement de direction et tourne selon le programme sélectionné. Toutes les quelques minutes, il grimpe aux parois de la piscine selon sa programmation interne.

Remarque : Le robot peut s'arrêter brièvement pendant son fonctionnement. Ceci est normal et ne signifie pas un dysfonctionnement

Arrêt du robot de piscine

Une fois le cycle terminé, le robot passe automatiquement en **mode veille**, et le **bouton On/Off** commence à clignoter. Pour arrêter manuellement le robot pendant un cycle :

1. Appuyez une fois sur le **bouton On/Off**.
2. Le bouton clignotera, indiquant que le robot est en **mode veille**.

Retrait du robot de la piscine

1. Débranchez le câble flottant de l'alimentation.
2. Tirez doucement sur le câble jusqu'à ce que le robot soit à portée de main.
3. Soulevez le robot en utilisant la poignée.

▲ **Attention** : Ne soulevez jamais le robot par le câble flottant, cela pourrait l'endommager.

Alimentation & commandes

L'unité d'alimentation connecte le robot via le câble flottant et fournit une alimentation basse tension ainsi que des commandes via sa sortie.

Elle fonctionne avec du courant alternatif et dispose d'un panneau de commande avec les indicateurs suivants :

- **Bouton On/Off** – Allume ou éteint l'appareil.
- **Indicateur de filtre plein** – Avertit lorsque le filtre doit être nettoyé (sur certains modèles).
- **Indicateur Bluetooth** – Indique l'état de connectivité pour les modèles compatibles.

En suivant ces instructions, vous gardez des performances optimales et une longue durée de vie de votre robot de piscine.

Power Supply



Nettoyage des filtres

Pour garantir des performances optimales, les filtres doivent être nettoyés après chaque cycle de nettoyage. Suivez ces étapes :

1. Appuyez sur le **bouton de déverrouillage** pour ouvrir le couvercle.
2. **Retirez délicatement les filtres** de l'appareil.
3. **Rincez l'extérieur** du filtre avec de l'eau propre.
4. Pulvérisez de l'eau de l'intérieur vers l'extérieur pour éliminer toutes les saletés et débris.
5. Une fois propre, **replacez les filtres** dans l'appareil en toute sécurité.

Stockage du robot de piscine

Pour assurer la longévité de votre robot de piscine, suivez ces étapes de stockage :

1. **Débranchez** le cordon d'alimentation de la prise murale.
2. **Déconnectez** le câble flottant de l'alimentation électrique.
3. **Assurez-vous** que l'alimentation reste sèche et à l'écart de l'eau.
4. **Dérroulez et enrroulez légèrement** le câble flottant pour éviter les nœuds.
5. **Rincez** l'intérieur et l'extérieur du robot avec de l'eau propre.
6. **Laissez l'appareil sécher complètement** avant de le ranger.
7. **Enroulez délicatement le câble flottant** et placez-le sur le robot.
8. **Stockez tous les composants dans un endroit sec et fermé** pour éviter tout dommage.

⚠ **Caution:** Storing the cleaner or its components in damp or exposed environments may result in damage.

Vérification et nettoyage de l'hélice de sortie d'eau

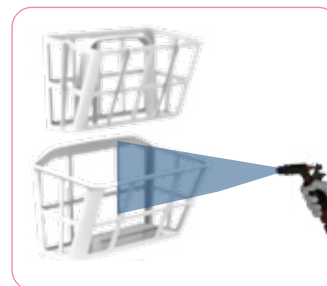
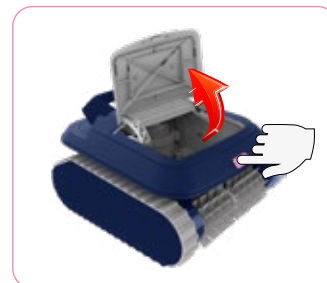
Pour une efficacité optimale, inspectez et nettoyez

périodiquement l'hélice de sortie d'eau pour éliminer les cheveux, la saleté ou les débris :

1. Dévissez le verrou de sortie qui fixe le couvercle de sortie.
Retirez soigneusement le couvercle de sortie d'eau. Éliminez tous les débris ou cheveux de l'hélice. Remettez le couvercle de sortie en place et fixez le verrou.

Note: The unit may feature **single or double filters**, depending on the model.

By following these maintenance steps, you ensure that your robotic cleaner operates at peak performance and enjoys a long service life.



FR

Guide de dépannage

▲ Avertissements de sécurité importants

- Ne restez pas dans la piscine lorsque le nettoyeur robot est en fonctionnement.
- Enlevez tous les objets de la piscine avant de démarrer le nettoyeur.
- Ne laissez pas le nettoyeur dans la piscine lorsqu'il n'est pas utilisé.
- Connectez toujours l'alimentation via un interrupteur différentiel à courant de fuite (GFCI) (États-Unis) ou un dispositif de courant résiduel (RCD) (Europe) avec un maximum de 30 mA.
- Assurez-vous que la connexion d'alimentation est conforme aux réglementations locales et nationales de câblage.
- Remplacez les pièces uniquement par des composants d'origine provenant d'un centre de service autorisé BWT.
- Conservez hors de la portée des enfants.
- Ne faites pas fonctionner le nettoyeur si des flocculants liquides ou des clarifiants ont été ajoutés à la piscine, car ces substances peuvent obstruer et endommager les filtres.

Problèmes courants et solutions

Le nettoyeur ne s'allume pas

Causes possibles et solutions :

▪ Pas d'alimentation dans la prise

1. Déconnectez le nettoyeur de l'alimentation.
2. Débranchez l'alimentation de la prise, attendez 30 secondes et rebranchez-la.
3. Allumez l'alimentation. Si le nettoyeur ne démarre pas, essayez une autre prise.

▪ Obstacle dans le système de traction

1. Vérifiez les courroies de traction pour détecter des obstructions ou des débris.
2. Enlevez tout objet bloquant le système de traction.

▪ Le propulseur est endommagé ou obstrué par des cheveux

1. Dévissez le verrou de la sortie située sur la sortie supérieure.
2. Vérifiez si le propulseur est cassé ou obstrué et nettoyez-le si nécessaire.

Le nettoyeur se déplace mais ne pompe pas l'eau

Causes possibles et solutions :

▪ Filtres sales

1. Retirez et nettoyez soigneusement les filtres.

▪ Propulseur bloqué ou endommagé

1. Dévissez le verrou de la sortie sur la sortie supérieure.
2. Vérifiez le propulseur pour des dommages ou des débris et nettoyez-le si nécessaire.

Le nettoyeur pompe l'eau mais ne se déplace pas

Causes possibles et solutions :

▪ Obstacle dans le système de traction

1. Vérifiez les courroies de traction pour des débris emmêlés.
2. Retirez les obstructions.

Le nettoyeur démarre puis s'éteint après un court moment

Causes possibles et solutions :

▪ Filtres sales

1. Retirez et nettoyez les filtres.
2. Redémarrez le nettoyeur robot.

▪ Propulseur bloqué ou endommagé

1. Dévissez le verrou de la sortie sur la sortie supérieure.
2. Vérifiez le propulseur pour des débris ou des dommages et nettoyez-le si nécessaire.

▪ **Obstacle dans le système de traction**

1. Vérifiez les courroies de traction pour toute obstruction.
2. Retirez les débris si vous en trouvez.

Le nettoyeur ne collecte pas la saleté

Causes possibles et solutions :

▪ **Filtres obstrués ou endommagés**

1. Retirez et nettoyez les filtres.
2. Vérifiez les filtres pour détecter des trous ; s'ils sont endommagés, remplacez-les.

▪ **Propulseur bloqué ou endommagé**

1. Dévissez le verrou de la sortie sur la sortie supérieure.
2. Vérifiez le propulseur et nettoyez-le ou remplacez-le si nécessaire.

Le nettoyeur ne couvre pas toute la piscine

Causes possibles et solutions :

▪ **Filtres obstrués**

1. Retirez et nettoyez les filtres.

▪ **Longueur de câble insuffisante**

1. Assurez-vous qu'il y a suffisamment de câble flottant pour atteindre toutes les zones de la piscine.
2. Vérifiez que le câble est correctement étalé et non enchevêtré.

▪ **Blocked or damaged propeller**

1. Unscrew the outlet locker on the top outlet.
2. Inspect the propeller and clean or replace if necessary.

Le nettoyeur ne grimpe pas les parois

Causes possibles et solutions :

▪ **Filtres sales**

1. Retirez et nettoyez les filtres.

▪ **Propulseur bloqué ou endommagé**

1. Dévissez le verrou de la sortie sur la sortie supérieure.
2. Vérifiez le propulseur et nettoyez-le si nécessaire.

En suivant ce guide de dépannage, vous vous assurerez que votre nettoyeur robot fonctionne de manière optimale pour des performances de nettoyage maximales.

Benvenuto nel Manuale Utente dei Robot per Piscina F1-Line (F1R & F1RX)

Grazie per la fiducia in un prodotto BWT!

Appreziamo la tua scelta di un robot per piscina della linea F-Line. Il tuo dispositivo è stato progettato per garantire una pulizia efficiente e comoda della piscina.

App BWT Home

Scarica l'**app BWT Home** per ottenere il pieno controllo del tuo robot per piscina e accedere a funzioni avanzate. [Link all'app / riferimento all'app BWT Home]

Contenuto della confezione

All'interno della confezione troverai:

- **1x Robot per piscina (F1R o F1RX)**
- **1x Scatola di controllo / Power Box**
- **1x Cavo di alimentazione**
- **1x Cestello filtro (F1R) o 1x Cestello filtro + cestello di ingresso (F1RX)**
- **1x Guida rapida**

Controlla attentamente il contenuto e contatta l'assistenza clienti BWT o il tuo rivenditore BWT se manca un pezzo o è danneggiato.

Panoramica del sistema

Il robot per piscina pulisce il fondo e le pareti, raccogliendo sporco e detriti nel suo filtro. Questo manuale spiega come utilizzare il robot, incluse le procedure di pulizia, manutenzione e conservazione.

Funzionamento del robot per piscina

Una volta immerso in piscina e attivato, il robot segue un programma di pulizia preimpostato, muovendosi sistematicamente sul fondo e sulle pareti. Al termine del ciclo, rimane inattivo sul fondo della piscina e l'alimentazione si spegne automaticamente.

Note:

- Si sconsiglia di interrompere il robot prima del completamento del ciclo di pulizia.
- Il robot sale sulle pareti della piscina a intervalli programmati. La sua capacità di salire le scale dipende dalla loro geometria e dal materiale

Condizioni di funzionamento

Il robot per piscina è progettato esclusivamente per piscine residenziali e deve essere utilizzato alle seguenti condizioni:

- **Temperatura dell'acqua:** 13°C – 35°C
- **Livello di pH:** 7,2 – 7,6
- **Livello di cloro:** secondo le raccomandazioni del produttore della piscina (consigliato: 2-4 ppm)

▲ **Avviso importante:** Il mancato rispetto di queste condizioni può influire sulle prestazioni del robot.

Ti auguriamo un'ottima esperienza con il tuo nuovo robot per piscina!

Per ulteriori informazioni e supporto, visita il nostro sito web o contatta il nostro servizio clienti.



Posizionamento dell'unità di alimentazione

Per garantire un funzionamento sicuro ed efficiente, posizionare l'unità di alimentazione ad almeno **3,6 metri** dalla piscina e ad almeno **12 cm dal suolo**.

▲ Importante: L'unità di alimentazione non è resistente all'acqua. Tenerla lontana dall'acqua e dalla luce diretta del sole per evitare danni.

Per rilasciare il cavo galleggiante, premere la chiusura in plastica delle fascette. Utilizzare solo la lunghezza di cavo necessaria in acqua e mantenere il cavo in eccesso ordinatamente avvolto vicino all'unità di alimentazione.

Preparazione del robot per l'uso

Prima di inserire il robot nella piscina, assicurarsi che:

- Non ci siano persone in piscina.
- I filtri siano puliti.
- L'acqua della piscina soddisfi le condizioni richieste (vedere "Condizioni di funzionamento").

Inserimento del robot in piscina

1. Srotolare il cavo galleggiante assicurandosi che non sia attorcigliato o annodato.
2. Estendere il cavo fino alla lunghezza diagonale della piscina più 2 metri aggiuntivi.
3. Collegare il cavo galleggiante alla presa dell'unità di alimentazione.
4. Tenere il cavo in eccesso fuori dalla piscina e avvolto ordinatamente vicino all'unità di alimentazione.
5. Inserire delicatamente il robot in piscina e lasciarlo affondare fino al fondo.

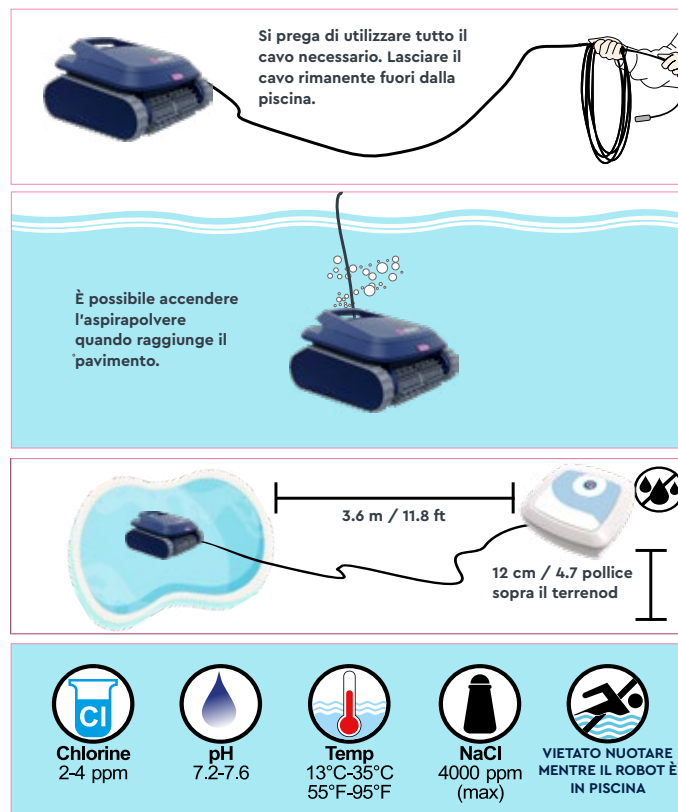
▲ Attenzione: Non avviare il robot finché non si è completamente posato sul fondo della piscina. L'uso del robot fuori dall'acqua può causare danni immediati e irreversibili, invalidando la garanzia.

Avvio del robot di pulizia

1. Collegare l'unità di alimentazione a una presa di corrente.
2. Il pulsante On/Off si illuminerà e il robot inizierà il ciclo di pulizia.
3. Se l'unità di alimentazione è già collegata, il pulsante On/Off lampeggerà, indicando la modalità standby.
4. Premere il pulsante On/Off per passare dalla modalità standby alla modalità di funzionamento.

Nota: Se il modello è dotato di un indicatore di filtro pieno, rimuovere e pulire il filtro prima di reinserire il robot in piscina.

Seguendo questi passaggi, si garantisce il massimo rendimento e una maggiore durata del robot pulitore per piscina.



IT

Ciclo di pulizia

Durante il ciclo di pulizia, il robot si muove sistematicamente sul fondo della piscina, raccogliendo sporco e detriti. Cambia direzione e ruota automaticamente in base al programma selezionato. Ogni pochi minuti, sale sulle pareti della piscina come previsto dalla sua programmazione interna.

Nota: Il robot potrebbe fermarsi brevemente durante il funzionamento. Questo è normale e non indica un malfunzionamento.

Arresto del robot

Dopo aver completato un ciclo di pulizia, il robot entra automaticamente in modalità standby e il pulsante On/Off inizierà a lampeggiare. Per interrompere manualmente il ciclo:

1. Premere una volta il pulsante On/Off.
2. Il pulsante lampeggerà, segnalando che il robot è in modalità standby.

Rimozione del robot dalla piscina

1. Scollegare il cavo galleggiante dall'alimentatore.
2. Tirare delicatamente il cavo finché il robot non è a portata di mano.
3. Utilizzare la maniglia per sollevare il robot fuori dalla piscina.

▲ Attenzione: Non sollevare mai il robot dal cavo galleggiante, poiché potrebbe danneggiarsi.

Alimentazione e controlli

L'alimentatore collega il robot attraverso il cavo galleggiante e fornisce alimentazione a bassa tensione e comandi tramite la sua uscita.

Funziona con corrente alternata e ha un pannello di controllo con i seguenti indicatori:

- **Pulsante On/Off** – Accende o spegne il dispositivo.
- **Indicatore filtro pieno** – Avvisa quando il filtro necessita di pulizia (disponibile su alcuni modelli).
- **Indicatore Bluetooth** – Mostra lo stato di connettività per i modelli compatibili.

Seguendo queste istruzioni, si garantisce un'ottima prestazione e una lunga durata del robot per piscina.

Power Supply



Pulizia dei filtri

Per garantire prestazioni ottimali, i filtri devono essere puliti dopo ogni ciclo di pulizia. Seguire questi passaggi:

1. Premere il pulsante di rilascio per aprire il coperchio.
2. Rimuovere con attenzione il filtro o i filtri dall'unità.
3. Sciacquare l'esterno del filtro con acqua pulita per rimuovere lo sporco superficiale.
4. Spruzzare acqua dall'interno del filtro verso l'esterno per eliminare completamente sporco e detriti.
5. Dopo la pulizia, reinserire saldamente il filtro nell'unità, assicurandosi che sia correttamente posizionato.

Conservazione del robot da piscina

Per garantire la lunga durata del robot da piscina, seguire questi passaggi per la conservazione:

1. Scollegare il cavo di alimentazione dalla presa elettrica.
2. Staccare il cavo galleggiante dall'alimentatore.
3. Assicurarsi che l'alimentatore rimanga asciutto e lontano dall'acqua.
4. Districare il cavo galleggiante e avvolgerlo delicatamente senza stringere troppo.
5. Sciacquare l'interno e l'esterno del robot con acqua pulita per rimuovere eventuali residui di cloro o sostanze chimiche.
6. Lasciare asciugare completamente l'unità prima di riporla.
7. Avvolgere delicatamente il cavo galleggiante e posizionarlo sopra il robot.
8. Conservare tutti i componenti in un luogo asciutto e chiuso per evitare danni dovuti all'umidità o alla polvere.

⚠ Attenzione: Conservare il robot o i suoi componenti in ambienti umidi o esposti agli agenti atmosferici potrebbe causare danni irreparabili.

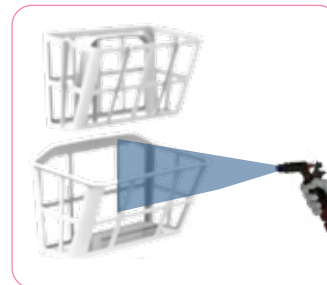
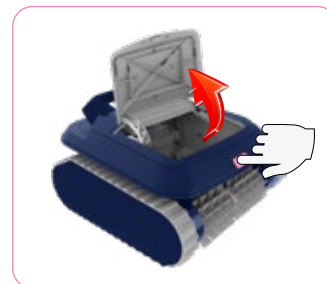
Controllo e pulizia dell'elica di scarico dell'acqua

Per mantenere il robot efficiente, è consigliabile controllare e pulire periodicamente l'elica di scarico dell'acqua per rimuovere capelli, sporco o detriti:

1. Allentare la vite di fissaggio del coperchio dello scarico dell'acqua.
2. Rimuovere con cautela il coperchio dello scarico.
3. Pulire accuratamente l'elica, eliminando eventuali capelli o detriti accumulati.
4. Reinstallare il coperchio dello scarico e fissarlo saldamente con la vite.

Nota: A seconda del modello, il dispositivo potrebbe avere uno o due filtri.

Seguendo questi passaggi di manutenzione, il robot da piscina manterrà prestazioni ottimali e una lunga durata nel tempo.



IT

Guida alla Risoluzione dei Problemi

▲ Avvertenze di Sicurezza Importanti

- Non rimanere nella piscina mentre il pulitore robotico è in funzione.
- Rimuovere tutti gli oggetti dalla piscina prima di avviare il pulitore.
- Non lasciare il pulitore nella piscina quando non è in uso.
- Collegare sempre l'alimentazione tramite un interruttore di corrente a terra (GFCI) (USA) o un dispositivo di corrente residua (RCD) (Europa) con una valutazione massima di 30 mA.
- Assicurarsi che la connessione di alimentazione sia conforme alle normative locali e nazionali per il cablaggio.
- Sostituire le parti solo con componenti originali da un centro di assistenza autorizzato BWT.
- Tenere fuori dalla portata dei bambini.
- Non utilizzare il pulitore se sono stati aggiunti flocculanti liquidi o chiarificanti alla piscina, poiché queste sostanze possono ostruire e danneggiare i filtri.

Problemi Comuni e Soluzioni

Il pulitore non si accende

Possibili cause e soluzioni:

▪ Alimentazione mancante nella presa

1. Scollegare il pulitore dall'alimentatore.
2. Scollegare l'alimentatore dalla presa, attendere 30 secondi e ricollegarlo.
3. Accendere l'alimentazione. Se il pulitore non si avvia, provare un'altra presa.

▪ Problemi nel sistema di trazione

1. Verificare le cinghie di trazione per ostruzioni o detriti.
2. Rimuovere qualsiasi oggetto che blocchi il sistema di trazione.

▪ Elica danneggiata o intasata da capelli

1. Svitare il coperchio della presa situato sulla parte superiore.
2. Verificare se l'elica è danneggiata o ostruita e pulirla, se necessario.

Il pulitore si muove ma non pompa acqua

Possibili cause e soluzioni:

▪ Filtro sporco

1. Rimuovere e pulire accuratamente i filtri.

▪ Elica bloccata o danneggiata

1. Svitare il coperchio della presa sulla parte superiore.
2. Verificare l'elica per danni o detriti e pulirla se necessario.

Il pulitore pompa acqua ma non si muove

Possibili cause e soluzioni:

▪ Problemi nel sistema di trazione

1. Controllare le cinghie di trazione per detriti aggrovigliati.
2. Rimuovere qualsiasi ostruzione.

Il pulitore inizia a funzionare ma si spegne dopo poco

Possibili cause e soluzioni:

▪ Filtro sporco

1. Rimuovere e pulire i filtri.
2. Riavviare il pulitore robotico.

▪ Elica bloccata o danneggiata

1. Svitare il coperchio della presa sulla parte superiore.
2. Verificare l'elica per detriti o danni e pulirla se necessario.

▪ Problemi nel sistema di trazione

1. Controllare le cinghie di trazione per eventuali ostruzioni.
2. Rimuovere i detriti se presenti.

Il pulitore non raccoglie lo sporco

Possibili cause e soluzioni:

▪ Filtro intasato o danneggiato

1. Rimuovere e pulire i filtri.
2. Controllare i filtri per eventuali fori; se danneggiati, sostituirli.

▪ Ellica bloccata o danneggiata

1. Svitare il coperchio della presa sulla parte superiore.
2. Controllare l'elica e pulirla o sostituirla se necessario.

Il pulitore non copre tutta la piscina

Possibili cause e soluzioni:

▪ Filtro intasato

1. Rimuovere e pulire i filtri.

▪ Cavo troppo corto

1. Garantire che ci sia abbastanza cavo galleggiante per coprire tutte le aree della piscina.
2. Controllare che il cavo sia ben distribuito e non aggrovigliato.

▪ Blocked or damaged propeller

1. Unscrew the outlet locker on the top outlet.
2. Inspect the propeller and clean or replace if necessary.

Il pulitore non sale sulle pareti

Possibili cause e soluzioni:

▪ Filtro sporco

1. Rimuovere e pulire i filtri.

▪ Ellica bloccata o danneggiata

1. Svitare il coperchio della presa sulla parte superiore.
2. Controllare l'elica e pulirla se necessario.

Seguendo questa guida alla risoluzione dei problemi, garantirete che il vostro pulitore robot funzioni in modo ottimale per i migliori risultati di pulizia.

Bienvenido al Manual de Usuario de los Robots de Piscina F1-Line (F1R & F1RX)

¡Gracias por confiar en un producto BWT!

Agradecemos su elección de un robot de piscina de la línea F-Line. Su dispositivo ha sido diseñado para proporcionar una limpieza eficiente y cómoda de la piscina.

Aplicación BWT Home

Descargue la **aplicación BWT Home** para obtener el control total de su robot de piscina y acceder a funciones avanzadas. [Enlace a la aplicación / referencia a la aplicación BWT Home]

Contenido del paquete

Im Lieferumfang enthalten sind:

- **1x Robot de piscina (F1R o F1RX)**
- **1x Caja de control / Power Box**
- **1x Cable de alimentación**
- **1x Cesta de filtro (F1R) o 1x Cesta de filtro + cesta de entrada (F1RX)**
- **1x Guía de inicio rápido**

Verifique cuidadosamente el contenido y contacte con el servicio de atención al cliente de BWT o con su distribuidor si falta algún elemento o está dañado.

Descripción del sistema

El robot de piscina limpia el fondo y las paredes de la piscina, recogiendo la suciedad y los residuos en su filtro. Este manual explica cómo operar el robot, incluyendo limpieza, mantenimiento y almacenamiento.

Funcionamiento del robot de piscina

Una vez colocado en la piscina y activado, el robot sigue un programa de limpieza predefinido, moviéndose sistemáticamente por el fondo y las paredes. Al finalizar el ciclo, queda inactivo en el fondo de la piscina y la alimentación se apaga automáticamente.

Notas:

- No se recomienda detener el robot antes de completar el ciclo de limpieza.
- El robot sube las paredes a intervalos programados. Su capacidad para subir escalones depende de su geometría y material.

Condiciones de funcionamiento

El robot de piscina está diseñado exclusivamente para su uso en piscinas residenciales bajo las siguientes condiciones:

- **Temperatura del agua:** 13°C – 35°C
- **Nivel de pH:** 7,2 – 7,6
- **Nivel de cloro:** según las recomendaciones del fabricante de la piscina (recomendado: 2–4 ppm)

⚠ Aviso importante: No cumplir con estas condiciones puede afectar el rendimiento del robot.

¡Le deseamos mucha satisfacción con su nuevo robot de piscina!

Para más información y asistencia, visite nuestro sitio web o contacte con nuestro servicio de atención al cliente.



Colocación de la fuente de alimentación

Para garantizar un funcionamiento seguro y eficiente, coloque la fuente de alimentación al menos a 3,6 metros de la piscina y a una altura mínima de 12 cm del suelo.

▲ Importante: La fuente de alimentación no es resistente al agua. Manténgala alejada del agua y de la luz solar directa para evitar daños.

Para liberar el cable flotante, presione el cierre de plástico en las bridas. Utilice solo la longitud de cable necesaria en el agua y mantenga el cable sobrante bien enrollado cerca de la fuente de alimentación.

Preparación del robot de limpieza para su uso

Antes de colocar el robot en la piscina, asegúrese de que:

- No haya nadie en la piscina.
- Los filtros estén limpios.
- El agua de la piscina cumpla con las condiciones requeridas (ver "Condiciones de funcionamiento").

Colocación del robot en la piscina

1. Desenrolle el cable flotante asegurándose de que no haya enredos.
2. Extienda el cable hasta la longitud diagonal de la piscina más 2 metros adicionales.
3. Conecte el cable flotante a la fuente de alimentación.
4. Mantenga el exceso de cable fuera del agua y bien enrollado cerca de la fuente de alimentación.
5. Coloque suavemente el robot en la piscina y déjelo hundirse hasta el fondo.

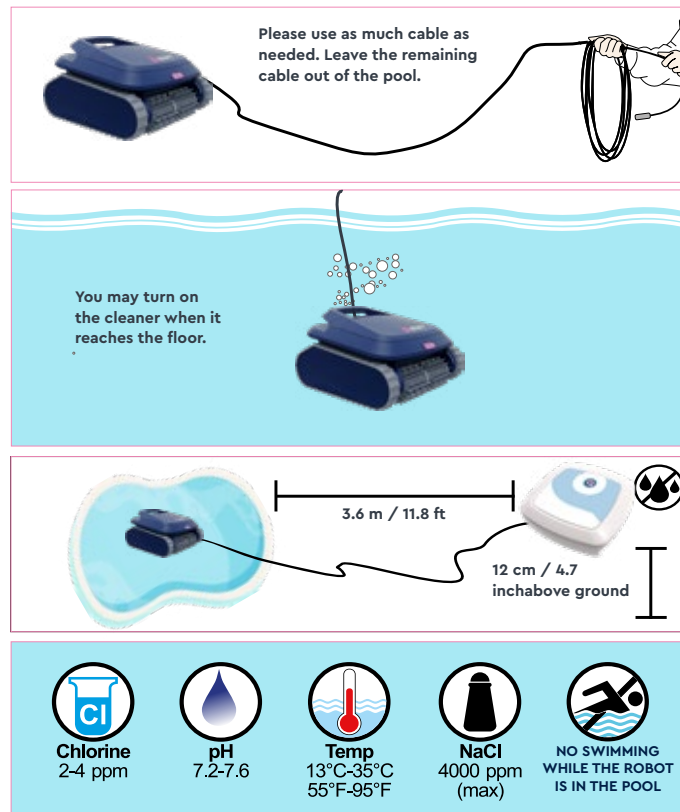
▲ Precaución: No encienda el robot hasta que esté completamente asentado en el fondo de la piscina. Operarlo fuera del agua puede causar daños inmediatos e irreversibles, anulando la garantía.

Puesta en marcha del robot

1. Conecte la fuente de alimentación a un enchufe.
2. El botón de encendido/apagado se iluminará y el robot iniciará el ciclo de limpieza.
3. Si la fuente de alimentación ya está conectada, el botón parpadeará indicando el modo de espera.
4. Presione el botón para alternar entre encendido y espera.

Nota: Si su modelo cuenta con un indicador de filtro lleno, límpielo antes de volver a colocar el robot en la piscina.

Siguiendo estos pasos, garantizará el máximo rendimiento y durabilidad de su robot de piscina.



ES

Ciclo de limpieza

Durante el ciclo de limpieza, el robot se mueve sistemáticamente por el fondo de la piscina, recogiendo suciedad y residuos. Cambia de dirección y rota automáticamente según el programa seleccionado. Cada pocos minutos, sube por las paredes de la piscina según su programación interna.

Nota: Es posible que el robot haga breves pausas durante su funcionamiento. Esto es normal y no indica un fallo.

Detener el robot de limpieza

Al finalizar un ciclo de limpieza, el robot entra automáticamente en modo de espera y el botón de encendido/apagado comenzará a parpadear. Para detener el robot manualmente durante un ciclo:

1. Pulse una vez el botón de encendido/apagado.
2. El botón parpadeará, indicando que el robot está en modo de espera.

Retirar el robot de la piscina

1. **Desconecte** el cable flotante de la fuente de alimentación.
2. **Tire suavemente** del cable hasta que el robot esté al alcance.
3. **Utilice el asa** para sacarlo de la piscina.

▲ Precaución: Nunca levante el robot por el cable flotante, ya que esto puede dañarlo.

Fuente de alimentación y controles

La fuente de alimentación conecta el robot a través del cable flotante y proporciona corriente de baja tensión y comandos mediante su salida. Funciona con corriente alterna y cuenta con un panel de control con los siguientes indicadores:

- **Botón de encendido/apagado** – Enciende o apaga el dispositivo.
- **Indicador de filtro lleno** – Advierte cuando el filtro necesita limpieza (disponible en algunos modelos).
- **Indicador de Bluetooth** – Muestra el estado de conectividad en modelos compatibles.

Siguiendo estas instrucciones, asegurará el máximo rendimiento y durabilidad de su robot limpiapiscinas.

Power Supply



Limpieza de los filtros

Para mantener un rendimiento óptimo, los filtros deben limpiarse después de cada ciclo de limpieza. Siga estos pasos:

1. Presione el botón de liberación para abrir la tapa.
2. Retire con cuidado los filtros de la unidad.
3. Enjuague el exterior del filtro con agua limpia.
4. Rocíe agua desde el interior para eliminar toda la suciedad y los residuos.
5. Una vez limpio, vuelva a colocar los filtros de forma segura en la unidad.

Almacenamiento del robot de piscina

Para garantizar la durabilidad de su robot de piscina, siga estos pasos de almacenamiento:

1. Desconecte el cable de alimentación del enchufe.
2. Desenchufe el cable flotante de la fuente de alimentación.
3. Asegúrese de que la fuente de alimentación permanezca seca y alejada del agua.
4. Desenrede y enrolle el cable flotante sin apretarlo demasiado.
5. Enjuague el interior y el exterior del robot con agua limpia.
6. Deje secar completamente la unidad antes de guardarla.
7. Enrolle el cable flotante y colóquelo encima del robot.
8. Guarde todos los componentes en un lugar seco y cerrado para evitar daños.

▲ Precaución: Almacenar el robot o sus componentes en ambientes húmedos o expuestos puede causar daños.

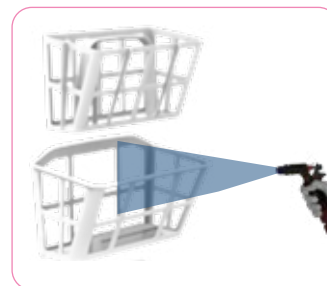
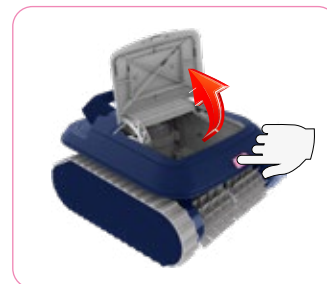
Revisión y limpieza de la hélice de salida de agua

Para mantener la máxima eficiencia, inspeccione y limpie periódicamente la hélice de salida de agua para eliminar pelos, suciedad o residuos:

1. Desatornille la tapa de salida de agua.
2. Retire la tapa con cuidado.
3. Elimine cualquier residuo o cabello de la hélice.
4. Coloque nuevamente la tapa y asegúrela.

Nota: Dependiendo del modelo, la unidad puede tener uno o dos filtros.

Siguiendo estos pasos de mantenimiento, garantizará un rendimiento óptimo y una larga vida útil de su robot de piscina.



ES

Guía de solución de problemas

▲ Advertencias de seguridad importantes

- No permanezca en la piscina mientras el limpiador robótico esté en funcionamiento.
- Elimine todos los objetos de la piscina antes de poner en marcha el limpiador.
- No deje el limpiador en la piscina cuando no esté en uso.
- Conecte siempre la fuente de alimentación a través de un Interruptor de Corriente por Falla a Tierra (GFCI) (EE.UU.) o un Dispositivo de Corriente Residual (RCD) (Europa) con una clasificación máxima de 30 mA.
- Asegúrese de que la conexión eléctrica cumpla con las normativas locales y nacionales de cableado.
- Sustituya las piezas solo con componentes originales de un centro de servicio autorizado BWT.
- Mantenga fuera del alcance de los niños.
- No opere el limpiador si se han añadido floculantes líquidos o clarificadores a la piscina, ya que estas sustancias pueden obstruir y dañar los filtros.

Problemas comunes y soluciones

El limpiador no se enciende

Possible causes and solutions:

- **Sin corriente en el enchufe**
 1. Desconecte el limpiador de la fuente de alimentación.
 2. Desenchufe la fuente de alimentación, espere 30 segundos y vuelva a enchufarla.
 3. Encienda la fuente de alimentación. Si el limpiador no arranca, intente con otro enchufe.
- **Obstrucción en el sistema de tracción**
 1. Revise las correas de tracción para ver si hay obstrucciones o suciedad.
 2. Elimine cualquier objeto que bloquee el sistema de tracción.
- **Propulsor dañado o bloqueado por cabello**

1. Desatornille el cierre de salida en la salida superior.
2. Revise si el propulsor está roto o bloqueado y límpielo si es necesario.

El limpiador se mueve pero no bombea agua

Posibles causas y soluciones:

- **Filtros sucios**
 1. Retire y limpie los filtros completamente.
- **Propulsor bloqueado o dañado**
 1. Desatornille el cierre de salida en la salida superior.
 2. Revise el propulsor para ver si está dañado o si tiene suciedad y límpielo si es necesario.

El limpiador bombea agua pero no se mueve

Posibles causas y soluciones:

- **Obstrucción en el sistema de tracción**
 1. Revise las correas de tracción para ver si están enredadas con suciedad.
 2. Elimine cualquier obstrucción.

El limpiador comienza a funcionar pero se apaga después de poco tiempo

Posibles causas y soluciones:

- **Filtros sucios**
 1. Retire y limpie los filtros.
 2. Reinicie el limpiador robótico.
- **Propulsor bloqueado o dañado**
 1. Desatornille el cierre de salida en la salida superior.
 2. Revise el propulsor para ver si tiene suciedad o está dañado y límpielo si es necesario.
- **Obstrucción en el sistema de tracción**
 1. Revise las correas de tracción para obstrucciones.
 2. Elimine los residuos si los encuentra.

El limpiador no recoge la suciedad

Posibles causas y soluciones:

▪ Filtros obstruidos o dañados

1. Retire y limpie los filtros.
2. Revise los filtros en busca de agujeros; si están dañados, reemplácelos.

▪ Propulsor bloqueado o dañado

1. Desatornille el cierre de salida en la salida superior.
2. Revise el propulsor y límpielo o reemplácelo si es necesario.

El limpiador no cubre toda la piscina

Posibles causas y soluciones:

▪ Filtros obstruidos

1. Retire y limpie los filtros.

▪ Longitud insuficiente del cable

1. Asegúrese de que hay suficiente cable flotante para cubrir todas las áreas de la piscina.
2. Verifique que el cable esté bien extendido y no enredado.

▪ Hélice bloqueada o dañada

1. Desatornille el seguro de la salida superior.
2. Inspeccione la hélice y límpiela o reemplácela si es necesario.

El limpiador no sube las paredes

Posibles causas y soluciones:

▪ Filtros sucios

1. Retire y limpie los filtros.

▪ Propulsor bloqueado o dañado

1. Desatornille el cierre de salida en la salida superior.
2. Revise el propulsor y límpielo si es necesario.

Siguiendo esta guía de solución de problemas, garantizará que su limpiador robótico funcione de manera óptima para obtener los mejores resultados de limpieza.

Bem-vindo ao Manual do Usuário dos Robôs de Piscina F1-Line (F1R & F1RX)

Vielen Dank für Ihr Vertrauen in ein BWT-Produkt!

Obrigado por confiar em um produto BWT!

Agradecemos por escolher um robô de piscina da linha F-Line. Seu dispositivo foi projetado para proporcionar uma limpeza eficiente e conveniente da piscina.

Aplicativo BWT Home

Baixe o **aplicativo BWT Home** para obter controle total sobre o seu robô de piscina e acessar recursos avançados. [Link para o aplicativo / referência ao aplicativo BWT Home]

Conteúdo da Embalagem

Dentro da caixa, você encontrará:

- 1x Robô de piscina (F1R ou F1RX)
- 1x Caixa de controle / Power Box
- 1x Cabo de alimentação
- 1x Cesto do filtro (F1R) ou 1x Cesto do filtro + cesto de entrada (F1RX)
- 1x Guia de início rápido

Verifique cuidadosamente o conteúdo e entre em contato com o suporte ao cliente da BWT ou com seu revendedor BWT caso algum item esteja faltando ou danificado.

Visão Geral do Sistema

O robô de piscina limpa o fundo e as paredes da piscina, coletando sujeira e detritos no seu filtro. Este manual explica como operar o robô, incluindo procedimentos de limpeza, manutenção e armazenamento.

Operação do Robô de Piscina

Após ser colocado na piscina e ativado, o robô segue um programa de limpeza predefinido, movendo-se sistematicamente pelo fundo e pelas paredes da piscina. Ao finalizar o ciclo, ele permanece inativo no fundo da piscina e a alimentação é desligada automaticamente.

Observações:

- Não é recomendável interromper o robô antes de concluir o ciclo de limpeza.
- O robô sobe as paredes da piscina em intervalos programados. Sua capacidade de subir degraus depende da geometria e do material dos mesmos

Condições de Operação

O robô de piscina é destinado exclusivamente para uso em piscinas residenciais, sob as seguintes condições:

- **Temperatura da água:** 13°C – 35°C
- **Nível de pH:** 7,2 – 7,6
- **Nível de cloro:** conforme as recomendações do fabricante da piscina (recomendado: 2-4 ppm)

⚠ Aviso Importante: O não cumprimento destas condições pode afetar o desempenho do robô.

Desejamos que aproveite ao máximo seu novo robô de piscina!

Para mais informações e suporte, visite nosso site ou entre em contato com nossa equipe de atendimento ao cliente.



Posicionamento da Fonte de Alimentação

Para garantir um funcionamento seguro e eficiente, posicione a fonte de alimentação a pelo menos **3,6 metros da piscina** e pelo menos **12 cm acima do solo**.

▲ Importante: A fonte de alimentação não é resistente à água. Mantenha-a afastada da água e da luz solar direta para evitar danos.

Para liberar o cabo flutuante, pressione o fecho de plástico das abraçadeiras. Utilize apenas o comprimento necessário do cabo na água e mantenha o excesso bem enrolado próximo à fonte de alimentação.

Preparação do Robô de Limpeza

Antes de colocá-lo na piscina, certifique-se de que:

- Não haja ninguém na piscina.
- Os filtros estejam limpos.
- A água da piscina atenda às condições exigidas (veja "Condições de Operação").

Colocação do Robô na Piscina

1. Desenrole o cabo flutuante, garantindo que não esteja torcido.
2. Estenda o cabo até o comprimento diagonal da piscina mais 2 metros adicionais.
3. Conecte o cabo flutuante à tomada da fonte de alimentação.
4. Mantenha o excesso de cabo fora da piscina e enrolado próximo à fonte de alimentação.
5. Coloque o robô cuidadosamente na piscina e deixe-o afundar até o fundo.

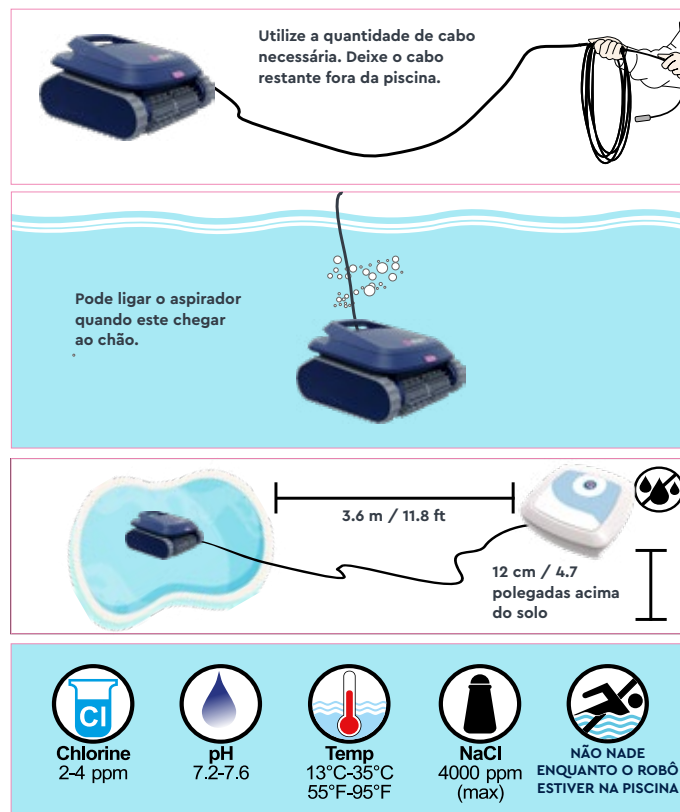
▲ Atenção: Não ligue o robô antes que ele esteja completamente assentado no fundo da piscina. Operá-lo fora da água pode causar danos imediatos e irreversíveis, anulando a garantia.

Iniciar o aspirador robótico

1. Ligue a fonte de alimentação a uma tomada de parede.
2. O botão Ligar/Desligar acenderá e o aspirador robótico iniciará o seu ciclo de limpeza.
3. Se a fonte de alimentação já estiver ligada, o botão Ligar/Desligar piscará, indicando o modo de espera.
4. Prima o botão Ligar/Desligar para alternar entre o modo Ligado e o modo de espera.

Nota: se o seu modelo tiver uma luz indicadora de filtro cheio, certifique-se de que remove e limpa o filtro antes de voltar a colocar o produto de limpeza na piscina.

Seguindo estes passos, garante o desempenho ideal e a longevidade do seu robot limpador de piscinas.



Ciclo de Limpeza

Durante o ciclo de limpeza, o robô de piscina move-se sistematicamente pelo fundo da piscina, recolhendo sujeira e detritos. Ele muda de direção automaticamente e gira de acordo com o programa selecionado. A cada poucos minutos, sobe pelas paredes da piscina conforme a programação interna.

Nota: O robô pode fazer pausas curtas durante a operação. Isso é normal e não indica um mau funcionamento.

Parar o Robô de Piscina

Após concluir um ciclo de limpeza, o robô entra automaticamente no modo de espera e o botão Liga/Desliga começará a piscar. Para parar manualmente o robô durante um ciclo:

1. Pressione o botão Liga/Desliga uma vez.
2. O botão piscará, indicando que o robô está no modo de espera.

Removendo o Robô da Piscina

1. Desconecte o cabo flutuante da fonte de alimentação.
2. Puxe suavemente o cabo até que o robô esteja ao seu alcance.
3. Use a alça para retirar o robô da piscina.

⚠ Atenção: Nunca levante o robô pelo cabo flutuante, pois isso pode causar danos.

Fonte de Alimentação e Controles

A fonte de alimentação conecta-se ao robô através do cabo flutuante e fornece energia de baixa voltagem e comandos através da sua saída. Funciona com corrente alternada e possui um painel de controle com os seguintes indicadores:

- **Botão Liga/Desliga** – Liga ou desliga o dispositivo.
- **Indicador de filtro cheio** – Avisa quando o filtro precisa ser limpo (disponível em alguns modelos).
- **Indicador de Bluetooth** – Mostra o status de conectividade para modelos compatíveis.

Seguindo essas instruções, você garantirá o desempenho ideal e a durabilidade do seu robô de limpeza de piscinas.

Power Supply



Limpeza dos filtros

Para garantir um desempenho ideal, os filtros devem ser limpos após cada ciclo de limpeza. Siga estes passos:

1. Pressione o botão de liberação para abrir a tampa do filtro.
2. Remova cuidadosamente o(s) filtro(s) da unidade.
3. Enxágue a parte externa do filtro com água limpa para remover a sujeira superficial.
4. Borrife água do lado interno do filtro para expulsar todas as impurezas e detritos acumulados.
5. Após a limpeza, insira novamente o(s) filtro(s) com segurança na unidade, garantindo que estejam bem encaixados.

Armazenamento do robô de piscina

Para aumentar a vida útil do seu robô de piscina, siga estes passos ao armazená-lo:

1. Desconecte o cabo de alimentação da tomada elétrica.
2. Desligue o cabo flutuante da fonte de alimentação.
3. Certifique-se de que a fonte de alimentação permaneça seca e afastada da água.
4. Desenrole o cabo flutuante e enrole-o suavemente para evitar nós e torções.
5. Enxágue o interior e o exterior do robô com água limpa para remover qualquer resíduo químico da piscina.
6. Deixe o aparelho secar completamente antes de armazená-lo.
7. Enrole cuidadosamente o cabo flutuante e coloque-o sobre o robô.
8. Armazene todos os componentes em um local seco e protegido para evitar danos causados pela umidade ou poeira.

⚠ Atenção: Guardar o robô ou seus componentes em locais úmidos ou expostos às intempéries pode causar danos permanentes.

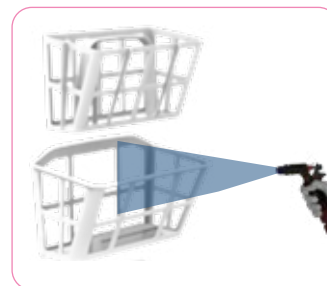
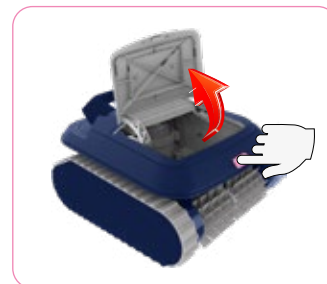
Verificação e limpeza da hélice de saída de água

Para manter o desempenho ideal do robô, recomenda-se verificar e limpar periodicamente a hélice de saída de água para remover cabelos, sujeira ou detritos:

1. Desparafuse a tampa de saída de água.
2. Remova cuidadosamente a tampa.
3. Limpe qualquer resíduo ou cabelo acumulado na hélice.
4. Recoloque a tampa da saída de água e aperte o parafuso para fixá-la.

Nota: Dependendo do modelo, o dispositivo pode ter um ou dois filtros.

Seguindo estas etapas de manutenção, você garantirá o melhor desempenho e uma longa vida útil para o seu robô de piscina.



Guia de Solução de Problemas

▲ Avisos Importantes de Segurança

- Não permaneça na piscina enquanto o limpador robótico estiver em operação.
- Remova todos os objetos da piscina antes de iniciar o limpador.
- Não deixe o limpador na piscina quando não estiver em uso.
- Conecte sempre a fonte de alimentação através de um Interruptor de Corrente por Falha à Terra (GFCI) (EUA) ou um Dispositivo de Corrente Residual (RCD) (Europa) com uma classificação máxima de 30 mA.
- Garantir que a conexão elétrica esteja de acordo com as regulamentações locais e nacionais de fiação.
- Substitua as peças apenas por componentes originais de um centro de serviço autorizado BWT.
- Mantenha fora do alcance das crianças.
- Não opere o limpador se forem adicionados floculantes líquidos ou clarificadores à piscina, pois essas substâncias podem entupir e danificar os filtros.

Problemas Comuns e Soluções

O limpador não liga

Possíveis causas e soluções:

▪ Sem energia na tomada

1. Desconecte o limpador da fonte de alimentação.
2. Desconecte a fonte de alimentação da tomada, espere 30 segundos e reconecte.
3. Ligue a alimentação. Se o limpador não iniciar, tente outra tomada.

▪ Obstrução no sistema de tração

1. Verifique as correias de tração para detectar obstruções ou detritos.
2. Remova qualquer objeto que bloqueie o sistema de tração.

▪ Propulsor danificado ou bloqueado por cabelo

1. Desaparafuse o fecho da saída localizada na saída superior.
2. Verifique se o propulsor está quebrado ou obstruído e limpe-o, se necessário.

O limpador se move, mas não bombeia água

Possíveis causas e soluções:

▪ Filtros sujos

1. Remova e limpe os filtros completamente.

▪ Propulsor bloqueado ou danificado

1. Desaparafuse o fecho da saída na saída superior.
2. Verifique o propulsor para danos ou detritos e limpe-o, se necessário.

O limpador bomba água, mas não se move

Possíveis causas e soluções:

▪ Obstrução no sistema de tração

1. Verifique as correias de tração para detritos emaranhados.
2. Remova qualquer obstrução.

O limpador inicia, mas desliga após um curto período

Possíveis causas e soluções:

▪ Filtros sujos

1. Remova e limpe os filtros.
2. Reinicie o limpador robótico.

▪ Propulsor bloqueado ou danificado

1. Desaparafuse o fecho da saída na saída superior.
2. Verifique o propulsor para detritos ou danos e limpe-o, se necessário.

▪ **Obstrução no sistema de tração**

1. Verifique as correias de tração para quaisquer obstruções.

1. Remova os detritos, se encontrados.

O limpador não coleta sujeira

Possíveis causas e soluções:

▪ **Filtros obstruídos ou danificados**

1. Remova e limpe os filtros.

2. Verifique os filtros para buracos; se danificados, substitua-os.

▪ **Propulsor bloqueado ou danificado**

1. Desaparafuse o fecho da saída na saída superior.

2. Verifique o propulsor e limpe-o ou substitua-o, se necessário.

O limpador não cobre toda a piscina

Possíveis causas e soluções:

▪ **Filtros obstruídos**

1. Remova e limpe os filtros.

▪ **Comprimento insuficiente do cabo**

1. Garantir que haja cabo flutuante suficiente para alcançar todas as áreas da piscina.

2. Verifique se o cabo está bem estendido e não emaranhado.

▪ **Hélice bloqueada ou danificada**

1. Desaperte o fecho de saída na saída superior.

2. Inspeccione a hélice e limpe ou substitua se necessário.

O limpador não sobe nas paredes

Possíveis causas e soluções:

▪ **Filtros sujos**

1. Remova e limpe os filtros.

▪ **Propulsor bloqueado ou danificado**

1. Desaparafuse o fecho da saída na saída superior.

2. Verifique o propulsor e limpe-o, se necessário.

Seguindo este guia de solução de problemas, você garantirá que seu limpador robótico funcione de forma ideal para obter o melhor desempenho de limpeza.

Welkom bij de Gebruikershandleiding voor de F1-Line (F1R & F1RX) Zwembadrobots

Bedankt voor uw vertrouwen in een BWT-product!

Wij waarderen uw keuze voor een zwembadrobot uit de F-Line. Uw apparaat is ontworpen om efficiënte en gemakkelijke zwembadreiniging te bieden.

BWT Home App

Download de **BWT Home App** om volledige controle over uw zwembadrobot te krijgen en toegang te hebben tot geavanceerde functies. [Link naar de app / verwijzing naar de BWT Home App]

Inhoud van de Verpakking

In de doos vindt u:

- **1x Zwembadrobot (F1R of F1RX)**
- **1x Besturingskast / Power Box**
- **1x Voedingskabel**
- **1x Filtermand (F1R) of 1x Filtermand + inlaatmand (F1RX)**
- **1x Snelstartgids**

Controleer zorgvuldig de inhoud en neem contact op met de BWT-klantenservice of uw BWT-zwembadpartner als er onderdelen ontbreken of beschadigd zijn.

Systeemoverzicht

De zwembadrobot reinigt de zwembadbodem en wanden door vuil en afval op te vangen in het filter. Deze handleiding legt uit hoe u de robot moet gebruiken, inclusief schoonmaak-, onderhouds- en opslagprocedures.

Bediening van de Zwembadrobot

Zodra de robot in het zwembad is geplaatst en geactiveerd, volgt hij een vooraf ingesteld reinigingsprogramma en beweegt hij zich systematisch over de bodem en wanden. Na voltooiing van de cyclus blijft hij inactief op de zwembadbodem en wordt de stroom automatisch uitgeschakeld.

Opmerkingen:

- Het wordt afgeraden de zwembadrobot te stoppen voordat de reinigingscyclus is voltooid.
- De robot beklimt de zwembadwanden op geprogrammeerde intervallen. Zijn vermogen om treden te beklimmen hangt af van de geometrie en het materiaal ervan.

Gebruiksomstandigheden

De zwembadrobot is uitsluitend bedoeld voor gebruik in particuliere zwembaden onder de volgende voorwaarden:

- **Watertemperatuur:** 13°C – 35°C
- **pH-waarde:** 7,2 – 7,6
- **Chloorgehalte:** volgens de aanbevelingen van de zwembadfabrikant (aanbevolen: 2-4 ppm)

▲ Belangrijke Mededeling: Het niet naleven van deze gebruiksvoorwaarden kan de prestaties van de robot beïnvloeden.

Wij wensen u veel plezier met uw nieuwe zwembadrobot!

Voor meer informatie en ondersteuning, bezoek onze website of neem contact op met onze klantenservice.



Plaatsen van de Voedingsunit

Voor een veilige en efficiënte werking plaatst u de voedingsunit op minstens **3,6 meter** van het zwembad en minimaal **12 cm boven de grond**.

⚠ Belangrijk: De voedingsunit is niet waterbestendig. Houd deze uit de buurt van water en direct zonlicht om schade te voorkomen.

Druk op de kunststof sluiting van de kabelbinders om de drijvende kabel los te maken. Gebruik alleen de benodigde kabellengte in het water en houd de rest netjes opgerold bij de voedingsunit.

Vorbereiding van de Zwembadrobot

Voordat u de robot in het zwembad plaatst, zorg ervoor dat:

- Er niemand in het zwembad is.
- De filters schoon zijn.
- Het zwembadwater aan de vereiste voorwaarden voldoet (zie "Gebruiksomstandigheden").

Plaatsen van de Zwembadrobot

1. Rol de drijvende kabel uit en zorg ervoor dat er geen knopen in zitten.
2. Verleng de kabel tot de diagonale lengte van het zwembad plus 2 meter extra.
3. Sluit de drijvende kabel aan op de voedingsunit.
4. Houd het overtollige kabel buiten het zwembad en netjes opgerold.
5. Plaats de robot voorzichtig in het water en laat hem naar de bodem zinken.

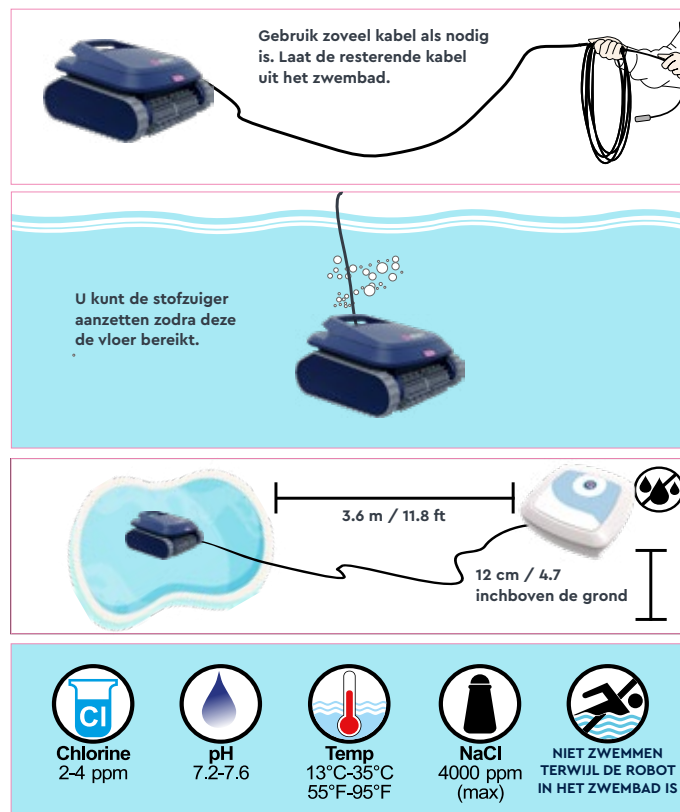
⚠ Waarschuwing: Start de robot niet voordat hij volledig op de bodem ligt. Gebruik buiten het water kan onmiddellijke schade veroorzaken.

De robotstofzuiger starten

1. Steek de stekker in het stopcontact.
2. De aan/uit-knop gaat branden en de robotstofzuiger begint met zijn reinigingscyclus.
3. Als de stekker al in het stopcontact zit, knippert de aan/uit-knop, wat de stand-bymodus aangeeft.
4. Druk op de aan/uit-knop om te schakelen tussen de aan- en stand-bymodus.

Let op: als uw model een indicatielampje voor een vol filter heeft, moet u het filter verwijderen en schoonmaken voordat u de reiniger terug in het zwembad plaatst.

Door deze stappen te volgen, zorgt u voor optimale prestaties en een lange levensduur van uw robotstofzuiger.



Reinigingscyclus

Tijdens de reinigingscyclus beweegt de zwembadrobot zich systematisch over de zwembadbodem en verzamelt vuil en afval. Hij verandert automatisch van richting en draait volgens het geselecteerde programma. Elke paar minuten klimt hij, zoals geprogrammeerd, tegen de zwembadwanden op.

Opmerking: De zwembadrobot kan tijdens het gebruik korte pauzes nemen. Dit is een normaal onderdeel van de cyclus en duidt niet op een storing.

De Zwembadrobot Stoppen

Na voltooiing van een reinigingscyclus schakelt de zwembadrobot automatisch over naar de stand-bymodus en begint de Aan/Uit-knop te knipperen. Om de robot handmatig te stoppen tijdens een cyclus:

1. Druk één keer op de Aan/Uit-knop.
2. De knop begint te knipperen, wat aangeeft dat de robot in stand-by staat.

De Zwembadrobot uit het Water Halen

1. Koppel de drijvende kabel los van de voedingsunit.
2. Trek voorzichtig aan de drijvende kabel totdat de robot binnen handbereik is.
3. Gebruik de handgreep om de robot uit het zwembad te tillen.

⚠ Let op: Til de robot nooit op aan de drijvende kabel, dit kan schade veroorzaken.

Voedingsunit & Bediening

De voedingsunit is via de drijvende kabel verbonden met de robot en levert laagspanning en bedieningsopdrachten via de uitgang. De unit werkt op wisselstroom en heeft een bedieningspaneel met de volgende indicatoren:

- **Aan/Uit-knop** – Zet het apparaat aan of uit.
- **Filter vol-indicator** – Geeft aan wanneer het filter gereinigd moet worden (beschikbaar op sommige modellen).
- **Bluetooth-indicator** – Toont de verbindingstatus voor compatibele modellen.

Door deze instructies op te volgen, zorgt u voor optimale prestaties en een lange levensduur van uw zwembadrobot.

Power Supply



Reinigen van de filters

Om optimale prestaties te garanderen, moeten de filters na elke schoonmaakcyclus worden gereinigd. Volg deze stappen:

1. Druk op de ontgrendelknop om het deksel te openen.
2. Verwijder voorzichtig het filter of de filters uit het apparaat.
3. Spoel de buitenkant van het filter af met schoon water om oppervlakkig vuil te verwijderen.
4. Spuit water van binnenuit het filter naar buiten om alle vuil en resten volledig te verwijderen.
5. Plaats na het reinigen het filter weer stevig terug in het apparaat en zorg ervoor dat het correct is geplaatst.

Opslag van de zwembadrobot

Om de levensduur van uw zwembadrobot te verlengen, volgt u deze opslagstappen:

1. Haal de voedingskabel uit het stopcontact.
2. Koppel de drijvende kabel los van de voedingsunit.
3. Zorg ervoor dat de voedingsunit droog blijft en uit de buurt van water staat.
4. Ontwar en rol de drijvende kabel losjes op om knopen en verdraaiingen te voorkomen.
5. Spoel de binnen- en buitenkant van de robot af met schoon water om chloor- en chemicaliënresten te verwijderen.
6. Laat het apparaat volledig drogen voordat u het opbergt.
7. Rol de drijvende kabel voorzichtig op en plaats deze bovenop de robot.
8. Bewaar alle onderdelen op een droge en afgesloten plek om schade door vocht of stof te voorkomen.

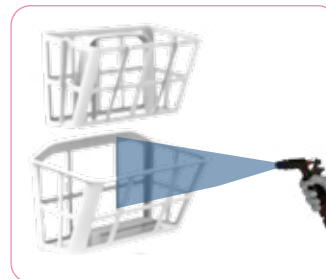
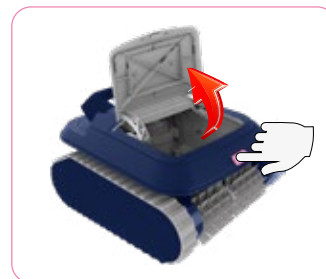
⚠ Let op: Het opslaan van de robot of zijn onderdelen in een vochtige of open omgeving kan onherstelbare schade veroorzaken.

Controle en reiniging van de wateruitlaatpropeller

Om de efficiëntie te maximaliseren, is het aanbevolen om regelmatig de wateruitlaatpropeller te controleren en schoon te maken om haren, vuil en resten te verwijderen:

1. Draai de schroef los die de wateruitlaatklep bevestigt.
2. Verwijder voorzichtig de klep van de wateruitlaat.
3. Maak de propeller grondig schoon en verwijder eventuele haren of vuil.
4. Plaats de wateruitlaatklep terug en draai de schroef vast.

Opmerking: Afhankelijk van het model heeft het apparaat één of twee filters. Door deze onderhoudsrichtlijnen te volgen, zorgt u voor optimale prestaties en een lange levensduur van uw zwembadrobot.



Probleemoplossingsgids

▲ Belangrijke veiligheids waarschuwingen

- Permanent niet in het zwembad blijven terwijl de robotreiniger in werking is.
- Verwijder alle objecten uit het zwembad voordat u de reiniger inschakelt.
- Zet de reiniger niet in het zwembad wanneer deze niet in gebruik is.
- Sluit de stroomvoorziening altijd aan via een aardlekschakelaar (GFCI) (VS) of een aardlekbeveiligingsschakelaar (RCD) (Europa) met een maximaal nominale waarde van 30 mA.
- Zorg ervoor dat de stroomverbinding voldoet aan de lokale en nationale bedradingsvoorschriften.
- Vervang onderdelen alleen door originele componenten van een door BWT goedgekeurd servicecentrum.
- Houd het buiten het bereik van kinderen.
- Gebruik de reiniger niet als vloeibare flocculanten of clarifiers aan het zwembad zijn toegevoegd, omdat deze stoffen de filters kunnen verstoppen en beschadigen.

Veelvoorkomende Problemen en Oplossingen

De reiniger gaat niet aan

Mogelijke oorzaken en oplossingen:

▪ Geen stroom in het stopcontact

1. Koppel de reiniger los van de voeding.
2. Steek de voedingsadapter uit het stopcontact, wacht 30 seconden en steek hem weer in.
3. Zet de voeding aan. Als de reiniger niet opstart, probeer dan een ander stopcontact.

▪ Obstructie in het aandrijfsysteem

1. Controleer de aandrijfriemen op obstakels of vuil.
2. Verwijder eventuele objecten die het aandrijfsysteem blokkeren.

▪ Propeller is beschadigd of verstopt met haar

1. Schroef de uitlaatklep bovenaan los.
2. Controleer of de propeller kapot of verstopt is en maak deze indien nodig schoon.

De reiniger beweegt, maar pompt geen water

Mogelijke oorzaken en oplossingen:

▪ Vervuilde filters

1. Verwijder en reinig de filters grondig.

▪ Propeller is geblokkeerd of beschadigd

1. Schroef de uitlaatklep bovenaan los.
2. Controleer de propeller op schade of vuil en maak deze indien nodig schoon.

De reiniger pompt water, maar beweegt niet

Mogelijke oorzaken en oplossingen:

▪ Obstructie in het aandrijfsysteem

1. Controleer de aandrijfriemen op verwarde vuildeeltjes.
2. Verwijder de blokkades.

De reiniger start, maar schakelt na een korte tijd uit

Mogelijke oorzaken en oplossingen:

▪ Vervuilde filters

1. Verwijder en reinig de filters.
2. Herstart de robotreiniger.

▪ Propeller is geblokkeerd of beschadigd

1. Schroef de uitlaatklep bovenaan los.
2. Controleer de propeller op vuil of schade en maak deze schoon indien nodig.

▪ **Obstructie in het aandrijfsysteem**

1. Controleer de aandrijfriemen op eventuele blokkades.
2. Verwijder het vuil als dit wordt aangetroffen.

De reiniger verzamelt geen vuil

Mogelijke oorzaken en oplossingen:

▪ **Verstopte of beschadigde filters**

1. Verwijder en reinig de filters.
2. Controleer de filters op gaten; vervang ze indien beschadigd.

▪ **Propeller is geblokkeerd of beschadigd**

1. Schroef de uitlaatklep bovenaan los.
2. Controleer de propeller en maak deze schoon of vervang deze indien nodig.

De reiniger dekt niet het gehele zwembad

Mogelijke oorzaken en oplossingen:

▪ **Verstopte filters**

1. Verwijder en reinig de filters.

▪ **De kabel is niet lang genoeg**

1. Zorg ervoor dat er voldoende drijvende kabel is om alle delen van het zwembad te bereiken.
2. Zorg ervoor dat de kabel goed uitgerold is en niet verward.

▪ **Geblokkeerde of beschadigde propeller**

1. Schroef de uitlaatvergrendeling op de bovenste uitlaat los.
2. Inspecteer de propeller en reinig of vervang indien nodig.

De reiniger klimt niet op de wanden

Mogelijke oorzaken en oplossingen:

▪ **Vervuilde filters**

1. Verwijder en reinig de filters.

▪ **Propeller is geblokkeerd of beschadigd**

1. Schroef de uitlaatklep bovenaan los.
2. Controleer de propeller en maak deze schoon indien nodig.

Door deze probleemoplossingsgids te volgen, zorgt u ervoor dat uw robot zwembadreiniger optimaal werkt voor het beste schoonmaakresultaat.

Your **ACTIVATION CODE** is found on the
silver label placed inside the robot
XXXX - XXXX



Control your F1 pool cleaner with
BWT BEST WATER HOME APP



BK0019438/PA

