

# INTEX® MANUAL DEL USUARIO

Español

286  
IO

## ASPIRADORA DE MANO RECARGABLE

Modelo CL1704 TEMPERATURA MÁXIMA DEL AGUA 35

LEA, COMPRENDA Y SIGA TODAS LAS INSTRUCCIONES CUIDADOSAMENTE ANTES DE INSTALAR Y UTILIZAR ESTE PRODUCTO

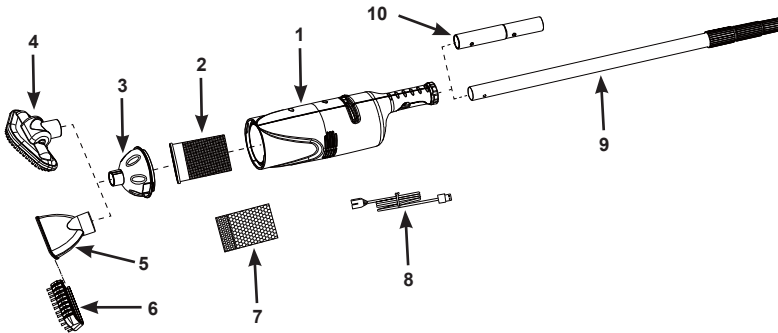
### **ADVERTENCIA**

- El montaje y desmontaje se deberá realizar sólo por adultos. Este producto no es un juguete.
- Este producto podrá ser utilizado por niños mayores de 8 años y por personas con discapacidades físicas, psíquicas o mentales, o con falta de conocimiento salvo que estén siempre bajo la supervisión y vigilancia constante de un adulto.
- No permitir que los niños jueguen con este aparato. La limpieza y mantenimiento no debe ser realizado por niños.
- El aparato solo debe ser alimentado por un voltaje de seguridad extra bajo que se corresponda con el indicado en el aparato.
- No usar si el aparato presenta cualquier signo de deterioro. Sustituya los componentes dañados inmediatamente.
- Esta aspiradora succiona aire. Mantenga el pelo, la ropa holgada, los dedos y cualquier otra parte del cuerpo alejados de las aberturas y partes móviles.
- Use únicamente los accesorios y piezas de recambio especificadas en este manual.
- No deje nunca este aparato enchufado a una toma de corriente al almacenarlo.
- No deje nunca este aparato en el agua cuando está apagado o si la pila se ha agotado.
- No use este producto para preparar la piscina al inicio de la temporada. Este aparato está diseñado para un mantenimiento general cotidiano de su piscina o spa. No lo use para eliminar suciedad acumulada durante largo tiempo, como por ejemplo: para limpiar la piscina al inicio de la temporada.
- Este aparato está diseñado para utilizarse bajo el agua y para que funcione adecuadamente debe estar sumergido. No use este aparato como si fuera una aspiradora normal.
- No use este aparato sin la bolsa filtro y/o la tapa de la carcasa de la aspiradora.
- No aspire objetos afilados ya que se la bolsa filtro se puede dañar. No aspire objetos afilados ya que se la bolsa filtro se puede dañar.
- No aspire sustancias tóxicas, inflamables o líquidos combustibles tales como gasolina, ni ponga el aparato en funcionamiento en presencia de atmósferas inflamables o explosivas.
- No inserte o deje caer nunca objetos en las aberturas del aparato. Mantenga todas las aberturas libres de hojas, residuos o cualquier otra cosa que pueda obstruir el flujo del aire.
- Apague y desenchufe siempre el aparato antes de limpiarlo, repararlo, cambiar la bolsa filtro o realizar cualquier otra operación rutinaria de mantenimiento.
- Mantenga el cable de carga USB alejado de objetos afilados y superficies calientes.
- No cargue el aparato con un cable USB y/o enchufe cargador dañados.
- Cargue el aparato en interiores, en lugar limpio y seco. No exponga el aparato a la lluvia o a temperaturas extremas, y no lo manipule con las manos mojadas cuando esté cargándolo. No cargue nunca el aparato cuando esté en funcionamiento.
- Este producto contiene baterías recargables de hidruro metálico de níquel (Ni-MH) selladas y no reemplazables. No arroje el producto en el contenedor de basura regular, arrójela en contenedores especiales para este uso mondados por su ayuntamiento. Elimine siempre las pilas usadas siguiendo las normativas y leyes locales.
- Por favor, tenga en cuenta que este producto debe ser utilizado exclusivamente para los fines indicados en este manual.
- Las operaciones de carga se llevarán a cabo de acuerdo con las instrucciones indicadas en la sección de "Carga de la batería".

**EL HECHO DE NO RESPETAR ESTAS ADVERTENCIAS ASÍ COMO LAS INSTRUCCIONES DE MONTAJE Y USO PODRÍA TENER COMO RESULTADO LESIONES GRAVES O DAÑOS MATERIALES.**

## **GUARDE ESTAS INSTRUCCIONES**

## ESQUEMA DE LAS PIEZAS



**Nota:** Los dibujos son solo para su referencia, pueden no reflejar el producto real y no son a escala.

PIEZA NUM.	DESCRIPCIÓN	CANTIDAD	REFERENCIA N°
1	CARCASA ASPIRADORA CON PILA NO REEMPLAZABLE	1	12271A
2	BOLSA FILTRO CON JUNTA	1	12278
3	TAPA DEL CUERPO DE ASPIRADORA	1	12277
4	CEPILLO GRANDE DE LA ASPIRADORA	1	12274
5	BOQUILLA DE LA ASPIRADORA	1	12275
6	BOQUILLA CEPILLO DE LA ASPIRADORA	1	12276
7	BOLSA MICROFILTRO	1	12279
8	CABLE USB DE CARGA DE LA ASPIRADORA	1	12269
9	VARA TELESCÓPICA DE ALUMINIO	1	10637A
10	ADAPTADOR DE LA VARA	1	12270

**General:**

- Enchufe cargador no incluido. Use únicamente un enchufe cargador USB hembra estándar y compatible (smartphone o tablet) con una tensión de salida de 5-5.2V DC, 1A.
- La carga completa tarda 8-10 horas y proporciona unos 40-50 minutos de funcionamiento.
- Compruebe que el receptáculo de carga del aparato está seco antes de proceder a recargarlo.
- Retire las pilas de dentro del aparato antes de desecharlo al final de su vida útil.
- Desenchufe el aparato de la toma de corriente antes de retirar la pila de su interior.

**Carga de la pila:**

1. Conecte el cable USB al receptáculo de carga USB del enchufe cargador y enchufe el cargador a una toma de corriente.
2. Conecte el extremo pequeño del cable USB (8) al receptáculo de carga de la carcasa de la aspiradora (1). Véase Figura 1. El piloto indicador se iluminará.

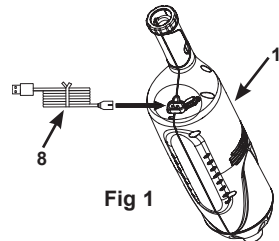


Fig 1

**Instrucciones de montaje:**

1. Inserte la bolsa filtro con la junta (2) en la carcasa de la aspiradora (1). Véase Figura 2.1.

# GUARDE ESTAS INSTRUCCIONES

Para aspirar partículas pequeñas, inserte la bolsa microfiltro (7) en la bolsa filtro (2) antes de insertar la bolsa filtro (2) en la carcasa de la aspiradora (1). Véase Figura 2.2.

2. Instale la cubierta del cuerpo de la aspiradora (3) en el cuerpo de la aspiradora (1). Gire la tapa (3) hacia la derecha para que encaje de forma segura con el cuerpo de aspiradora. Véase Figura 3.

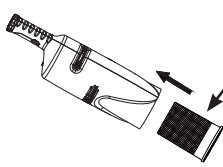


Fig 2.1

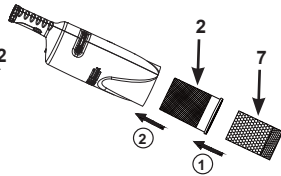


Fig 2.2

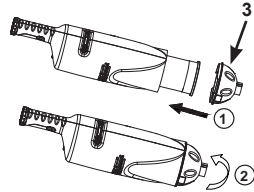


Fig 3

3. Conecte el accesorio de limpieza que desee a la tapa del cuerpo de aspiradora. Véase Figura 4.

**Nota:** El borde de la tapa de la carcasa de la aspiradora (3) entra en la ranura ubicada en el extremo del cepillo de la aspiradora (4) o en la boquilla de la aspiradora (5).

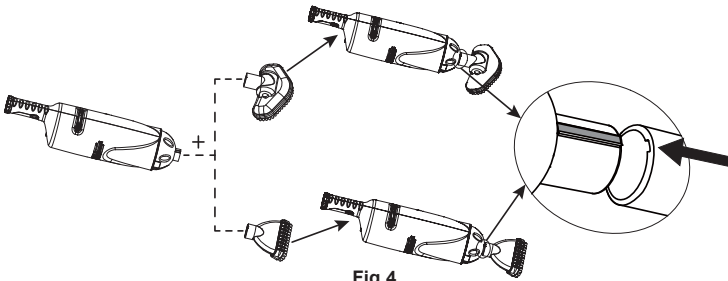


Fig 4

4. Coloque la vara de aluminio (9) presionando los botones de resorte e insertándola en el mango de la carcasa de la aspiradora (1). Compruebe que los botones sobresalen por los orificios. Ajuste la longitud del eje desbloqueando, extendiendo y bloqueando cada una de las secciones de forma correspondiente. Véase Figura 5.

**Opcional:** El adaptador de la vara incluido (10) se puede utilizar con varas de extensión de otros tamaños.

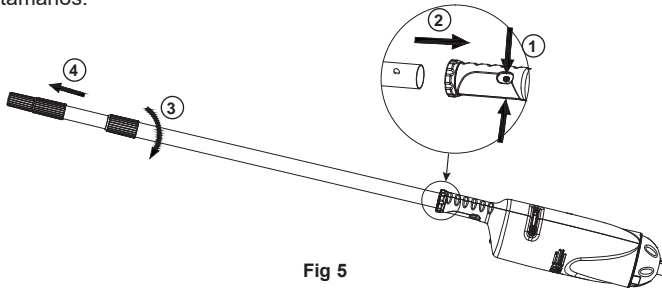


Fig 5

# GUARDE ESTAS INSTRUCCIONES

**Instrucciones de funcionamiento:**

1. Compruebe primero que el receptáculo USB está completamente cubierto con la solapa de goma. Véase Figura 6. Primero, deslice el interruptor a "1" y, luego, coloque la aspiradora en el agua.

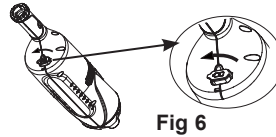


Fig 6

**IMPORTANTE**

La aspiradora no funcionará a menos que esté sumergida en agua. El flujo de agua que aparece en los costados de la carcasa de la aspiradora indica que está en funcionamiento.

2. "Barra" con cuidado la superficie del spa o piscina para eliminar la suciedad.
3. Examine y vacíe la bolsa filtro/bolsa microfiltro con frecuencia durante el uso de la aspiradora y al terminar de utilizarla.
4. Para sacar y vaciar la bolsa filtro/bolsa microfiltro, realice los pasos anteriores a la inversa.  
**Nota:** Enjuague la carcasa de la aspiradora, su tapa y las bolsas filtro con una manguera de jardín antes de volver a montarla.

**Instrucciones de mantenimiento y almacenaje:**

1. Apague la aspiradora antes de limpiarla, repararla y realizarle operaciones de mantenimiento. Examine regularmente todos sus componentes para comprobar que están en buen estado. Sustituya los componentes dañados inmediatamente.
2. Para desmontar la aspiradora, siga los pasos de montaje a la inversa. Lave todos sus componentes con agua y verifique que están todos bien secos antes de almacenarlos.
3. Guarde el producto y sus accesorios en un lugar de almacenamiento seco y con una temperatura controlada situada entre 0° – 40 °C (32° – 104 °F).
4. El embalaje original puede ser utilizado para almacenamiento del producto.

PROBLEMA	SOLUCIÓN
LA ASPIRADORA NO FUNCIONA	<ul style="list-style-type: none"> <li>• Cargue el aparato y luego enciéndalo. Compruebe que su interruptor está en posición "1".</li> <li>• Mantenga la carcasa de la aspiradora bajo el agua.</li> </ul>
SUCCIÓN BAJA	<ul style="list-style-type: none"> <li>• Elija la bolsa o bolsas apropiadas de filtrado e instálela(s) correctamente.</li> <li>• Examine y vacíe la(s) bolsa(s) filtro con frecuencia durante el uso de la aspiradora y al terminar de utilizarla.</li> <li>• Verifique que la aspiradora no posee arena o depósitos.</li> <li>• Póngase en contacto con el servicio de reparación y mantenimiento de Intex.</li> </ul>
NO SE CARGA	<ul style="list-style-type: none"> <li>• Compruebe que el enchufe cargador posee una tensión de salida de 5-5.2V ± 0,1, 1A.</li> <li>• Conecte el cable USB al receptáculo USB del cargador y conecte el cargador a la toma de corriente primero. Luego, conecte el cable USB al receptáculo de carga de la carcasa de la aspiradora.</li> <li>• Inserte el cable USB con firmeza. El piloto indicador deberá iluminarse.</li> </ul>

**GUARDE ESTAS INSTRUCCIONES**

## Garantía limitada

Su ASPIRADORA DE MANO RECARGABLE ha sido fabricada con materiales de primera calidad y mano de obra cualificada. Todos los productos Intex han sido cuidadosamente examinados para comprobar que no tienen ningún defecto antes de salir de la fábrica. Esta Garantía Limitada se aplica únicamente a la ASPIRADORA DE MANO RECARGABLE.

Esa garantía limitada es un anexo, y no un sustituto para sus derechos y recursos legales. En la medida en que esta garantía sea incompatible con sus términos legales, tales términos tienen prioridad. Por ejemplo, la ley de consumidores de la Unión Europea establece derechos de garantía adicionales a los cubiertos por esta garantía limitada: para información sobre la ley de consumidores, por favor, visite la página del Centro de la Comunidad Europea en [http://ec.europa.eu/consumers/ecc/contact\\_en/htm](http://ec.europa.eu/consumers/ecc/contact_en/htm).

La cláusula de garantía sólo concierne al comprador y no es transferible. El periodo de garantía es por un año desde la fecha de la compra. Conserve su ticket de compra junto con este manual para probar de esta manera su compra en caso de que le sea requerido y siempre debe acompañar a las reclamaciones en garantía en caso contrario será invalidada dicha garantía.

En caso de defecto de fabrica durante el periodo de garantía (1 año), por favor, póngase en contacto con el correspondiente Centro de Servicio de Intex que aparece en la hoja "Centros Autorizados de Atención". El Servicio posventa determinará la validez de la reclamación. Si el ítem estuviera cubierto por lo previsto en la garantía, el artículo será reparado o sustituido, por un artículo igual o semejante (por elección de Intex) sin ningún coste para Usted.

Cualquier otra garantía, y cualquier otro derecho legal de su país, no implican garantías adicionales. En la medida del posible en su país, en ningún caso Intex será responsable por Usted o cualquier tercera parte por los daños directos o indirectos causados fuera del ámbito de utilización de su ASPIRADORA DE MANO RECARGABLE, o de las acciones de Intex o sus agentes y empleados (incluyendo la fabricación del producto). Alcuni paesi o giurisdizioni non consentono l'esclusione o la limitazione dei danni incidentali o consequenziali, pertanto la suddetta limitazione o esclusione potrebbe non applicarsi a voi.

Usted debe ser consciente que esta garantía limitada no es aplicable a las siguientes circunstancias:

- Si el ASPIRADORA DE MANO RECARGABLE fuera objeto de negligencia, utilización o aplicación anormal, accidente, operación inadecuada, arrastre o remolque, mantenimiento o almacenaje inapropiados;
- Si el ASPIRADORA DE MANO RECARGABLE es objeto de defecto en circunstancias que se encuentren fuera del alcance de Intex, incluyendo, pero no limitado a uso y desgaste comunes y daños causados por exposición a fuego, inundaciones, congelación, lluvias o fuerzas externas de la naturaleza;
- A las partes y componentes no vendidos por Intex; y/o.
- A alteraciones, reparaciones o desmontaje no autorizados del ASPIRADORA DE MANO RECARGABLE por cualquier persona ajena al Servicio Técnico de Intex.

Lesiones o daños a personas tampoco son cubiertos por la garantía.

Leer el manual del propietario con atención y seguir todas las instrucciones referentes a la operación y mantenimiento apropiados de su ASPIRADORA DE MANO RECARGABLE. Revise siempre su producto antes de su utilización. Su garantía limitada puede invalidarse si no sigue las instrucciones.

©2022 Intex Marketing Ltd. - Intex Development Co. Ltd. - Intex Recreation Corp. All rights reserved/Tous droits réservés/Todos los derechos reservados/Alle Rechte vorbehalten. Printed in China/Imprimé en Chine/Impresso in China/Gedruckt in China.

®™ Trademarks used in some countries of the world under license from®™ Marques utilisées dans certains pays sous licence de/Marcas registradas utilizadas en algunos países del mundo bajo licencia de/Warenzeichen verwendet in einigen Ländern der Welt in Lizenz von/Intex Marketing Ltd. to/ Intex Development Co. Ltd., Hong Kong & Intex Recreation Corp., P.O. Box 1440, Long Beach, CA 90801 - Distributed in the European Union by/Distribué dans l'Union Européenne par/Distribuido en la unión Europea por/Vertrieb in der Europäischen Union durch/Intex Trading B.V., Etenneweg 46, 4706 PB Roosendaal - The Netherlands - Distributed in the UK by Unisex Service (UK) Limited, 21 Holborn Viaduct, London EC1A 2DY, UK.  
[www.intexcorp.com](http://www.intexcorp.com)

# INTEX®

## GUARDE ESTAS INSTRUCCIONES