

INTEX® MANUEL D'UTILISATION

PULVÉRISATEUR DE PISCINE À LED MULTICOLORES

Modèle SCL306

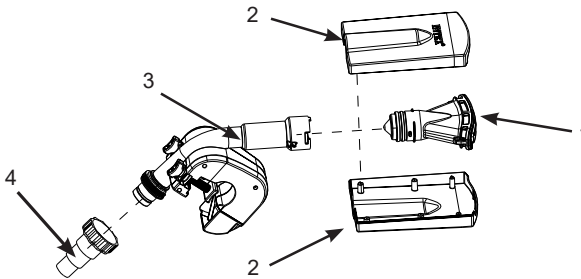
LISEZ ET SUIVEZ ATTENTIVEMENT TOUTES CES INSTRUCTIONS AVANT D'INSTALLER ET D'UTILISER CE PRODUIT

⚠ ATTENTION

- Le montage et le démontage de ce produit doivent être réalisés par un adulte.
- Ce produit n'est pas un jouet. Ne laissez pas les enfants utiliser ce produit.
- Ne saisissez jamais, ne tirez jamais, ne poussez jamais, ne vous appuyez jamais et n'obstruez jamais le pulvérisateur.
- Vérifiez que toutes les vis de fixation, l'adaptateur A et le tuyau sont solidement fixés.
- Cet article est destiné à être utilisé seulement pour les situations décrites dans ce manuel.

LE NON-RESPECT DE CES MISES EN GARDE ET DES INSTRUCTIONS D'UTILISATION ET D'ASSEMBLAGE PEUT PROVOQUER DES BLESSURES GRAVES, DES NOYADES OU DES DOMMAGES MATÉRIELS.

DETAIL DES PIÈCES



NOTE : Ce croquis est une simple représentation du produit. Il n'est pas à l'échelle réelle.

N°	DÉSIGNATION	QUANTITÉ	RÉFÉRENCE PIÈCE DÉTACHÉE
1	Tête du pulvérisateur	1	12273
2	Capots supérieur et inférieur avec vis	1	12272
3	Support de pulvérisateur avec vis	1	12280
4	Adaptateur A	1	10849

©2022 Intex Marketing Ltd. - Intex Development Co. Ltd. - Intex Recreation Corp.

All rights reserved/Tous droits réservés/Todos los derechos reservados/Alle Rechte vorbehalten.

Printed in China/Imprimé en Chine/Impreso en China/Gedruckt in China.

©™ Trademarks used in some countries of the world under license from/©™ Marques utilisées dans certains pays sous licence de/Marcas registradas utilizadas en algunos países del mundo bajo licencia de/Warenzeichen verwendet in einigen Ländern der Welt in Lizenz von/

Intex Marketing Ltd. to/à/a/an Intex Development Co. Ltd., Hong Kong & Intex Recreation Corp., P.O. Box 1440, Long Beach, CA

90801 • Distributed in the European Union by/Distribué dans l'Union Européenne par/Distribuido en la unión Europea por/Vertriebt in der

Europäischen Union durch/Intex Trading B.V., Ettenweg 46, 4706 PB Roosendaal - The Netherlands • Distributed in the UK by

Unitex Service (UK) Limited, 21 Holborn Viaduct, London EC1A 2DY, UK.

www.intexcorp.com

INTEX®

CONSERVEZ CES INSTRUCTIONS

GÉNÉRAL

- Aucun outil nécessaire pour le montage.
- Convient pour toutes les piscines Ultra Frame et Metal Frame rectangulaires ou rondes (ne convient pas pour les piscines Easy Set, Ovale et à Panneaux).
- Générateur hydroélectrique intégré alimentant l'éclairage LED et ne nécessitant ni pile ni branchement électrique.
- Éclairage en 3 couleurs: rouge, bleu et vert. Délai pré-réglé de 10 secondes entre les changements de couleur. Effet visuel optimal la nuit ou sous un éclairage faible.
- Débit de pompe requis: 3,785-12,112 L/h (1,000-3,200 gph).
Débit de système requis: 2,271-7,570 L/h (600-2,000 gph).
- Vérifiez que la pompe et la piscine sont d'abord installées et remplies d'eau.
- Retirez le pulvérisateur avant de recouvrir la piscine avec une bâche.
- Lorsque le produit n'est pas utilisé, retirez-le de la piscine et rangez-le en intérieur dans un endroit sûr.
- En cas de problème avec la piscine ou la pompe de filtration, consultez leur notice d'utilisation respective.

Instructions de montage

1. Placez le support de pulvérisateur sur le tube supérieur horizontal sélectionné du cadre métallique de la piscine, à portée du tuyau de retour de la pompe de filtration, et serrez à la main les vis du support. Voir fig 1.

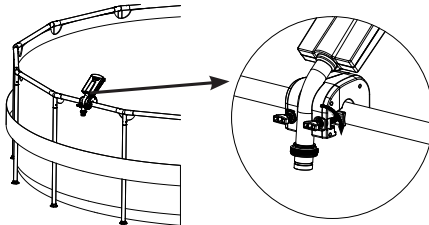


FIG (1)

2. **Pour les pompes de filtration pourvues de valve à piston et de tuyau de 38 mm (1,5 pouce):**
 - a) Éteignez la pompe de filtration, fermez la valve à piston d'alimentation et défaits le tuyau de refoulement de la pompe (de la pompe vers la piscine) de la valve à piston d'alimentation.
 - b) Assemblez le tuyau de refoulement de la pompe directement sur l'entrée du pulvérisateur. Voir fig 2. Allumez la pompe de filtration.

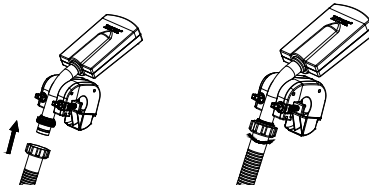


FIG (2)

CONSERVEZ CES INSTRUCTIONS

3. Pour les pompes de filtration avec tuyau de 32 mm (1.25 pouce):

- Éteignez/Débranchez la pompe de filtration, recouvrez le raccord d'alimentation depuis l'intérieur de la piscine pour éviter que l'eau ne reflue vers l'extérieur, défaites le tuyau de refoulement de la pompe (de la pompe vers la piscine) du raccord d'alimentation de la piscine.
- Assemblez l'adaptateur A (4) sur l'entrée du pulvérisateur, puis raccordez le tuyau de refoulement de la pompe sur l'adaptateur A. Voir fig 3. Allumez/Branchez la pompe de filtration.

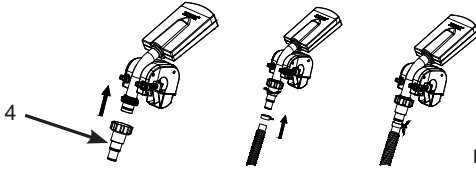


FIG (3)

Instructions pour l'Entretien et le rangement

- Contrôlez régulièrement toutes les pièces pour détecter d'éventuels signes de détérioration et d'usure. Remplacez toujours les pièces détériorées.
- Avec une éponge et de l'eau propre, essuyez les salissures et la terre.
- Démontez le produit quand la température baisse sous 5 °C (41 °F) en inversant les instructions d'installation ci-dessus, videz l'eau du pulvérisateur et vérifiez que toutes les pièces sont totalement sèches avant de ranger le produit.
- Rangez le produit et les accessoires dans un endroit sec, à une température comprise entre 0 et 40 °C (32 ~ 104 °F).
- L'emballage d'origine peut être utilisé pour le stockage.

INCIDENT	SOLUTIONS POSSIBLES
L'éclairage LED est éteint/clignote	<ul style="list-style-type: none"> Vérifiez que la pompe de filtration fonctionne et raccordez le pulvérisateur de piscine à LED sur le tuyau de refoulement d'eau, voir le chapitre « Installation ». Vérifiez que le débit du système de pompage est dans la plage spécifiée. Si le débit du système est inférieur à 2,271 L/h (600 gph), changez la pompe par un système ayant un débit supérieur. Nettoyez ou remplacez la cartouche de l'épurateur. Si vous utilisez un filtre à sable, assurez-vous que le sable soit propre en effectuant un contre lavage. Avec un tuyau d'arrosage, lavez l'ouverture de la tête du pulvérisateur et vérifiez qu'il n'y a pas de sable ni de dépôt dans la tête du pulvérisateur. Contactez le Service Après Vente Intex.
L'effet cascade d'eau est mauvais	<ul style="list-style-type: none"> Avec les doigts, essuyez l'ouverture de la tête du pulvérisateur pour enlever les saletés. L'effet dépend du débit de la pompe de filtration. Si vous n'êtes pas satisfait de l'effet cascade d'eau, il est recommandé d'utiliser une pompe de filtration ayant un débit plus élevé.
L'eau est projetée hors de la piscine	<ul style="list-style-type: none"> L'effet dépend du débit de la pompe de filtration, changez la pompe par une pompe ayant un débit plus faible.

CONSERVEZ CES INSTRUCTIONS

Garantie Limitée

Votre Pulvérisateur de piscine à led multicolores a été conçue en utilisant les meilleurs matériaux et techniques de fabrication. Tous les produits Intex ont été inspectés et sont exempts de vices de fabrication. La garantie s'applique uniquement à la Pulvérisateur de piscine à led multicolores.

Cette garantie limitée est en complément, et non en remplacement, de la garantie légale. Dans les cas où cette garantie serait en contradiction avec vos droits locaux, ces derniers restent prioritaires. Par exemple, les lois européennes apportent des droits statutaires complémentaires à ceux offerts par la garantie limitée. Pour plus d'informations, consultez le site Internet européen : http://ec.europa.eu/consumers/ecc/contact_en/htm.

Les dispositions de cette garantie limitée s'appliquent seulement au premier acheteur. Cette garantie limitée n'est pas transférable. Cette garantie limitée est valable pour une durée d'un an à partir de la date initiale d'acquisition. Conservez l'original du ticket de caisse avec ce manuel, car une preuve d'achat sera exigée et devra accompagner les réclamations; dans le cas contraire, la garantie limitée n'est pas valide.

Si un défaut de fabrication est découvert au cours de la période d'un an, merci de contacter le Service Consommateur Intex approprié listé dans le document « Services Consommateurs agréés » ci-joint. Le centre jugera de la validité de la réclamation. Si l'article est couvert par les termes de la garantie, le produit sera réparé ou échangé avec un produit similaire (de notre choix) sans frais de votre part.

Aucune garantie complémentaire (autre que légale) ne sera appliquée. En aucun cas INTEX, ses agents et/ou employés ne sauront être tenus responsables des dommages directs ou indirects résultant de l'utilisation du Pulvérisateur de piscine à led multicolores (y compris la fabrication du produit). Certains pays ou certaines juridictions n'autorisent pas l'exclusion ou la limitation des dommages impliqués ou accessoires, les limitations ou exclusions ci-dessus ne s'appliquent donc peut-être pas à vous.

Cette garantie limitée ne s'applique pas dans les circonstances suivantes:

- Si le Pulvérisateur de piscine à led multicolores est l'objet de négligences, d'une utilisation anormale, d'un accident, d'un mauvais fonctionnement, d'une tension incorrecte ou contraire aux consignes d'utilisation, d'entretien ou d'entreposage;
- Si le Pulvérisateur de piscine à led multicolores est soumis à des dégâts par des circonstances indépendantes de la volonté d'INTEX, y compris mais sans s'y limiter, l'usure normale et les dommages causées par exposition au feu, au gel, à la pluie, à une inondation ou à tout autre facteur environnemental externe;
- Pour les pièces et composants non vendus par INTEX; et/ ou;
- Les modifications non autorisées, les réparations ou le démontage du Pulvérisateur de piscine à led multicolores par une personne autre que le personnel des centres SAV INTEX.

Les blessures ou les dégâts matériels ne sont en aucun cas couverts par cette garantie.

Lisez le manuel avec attention et suivez les instructions concernant le fonctionnement et l'entretien de votre Pulvérisateur de piscine à led multicolores. Inspectez toujours votre produit avant de l'utiliser. La garantie peut être annulée si les instructions ne sont pas suivies.



CONSERVEZ CES INSTRUCTIONS