

INTEX® MANUAL DO USUÁRIO

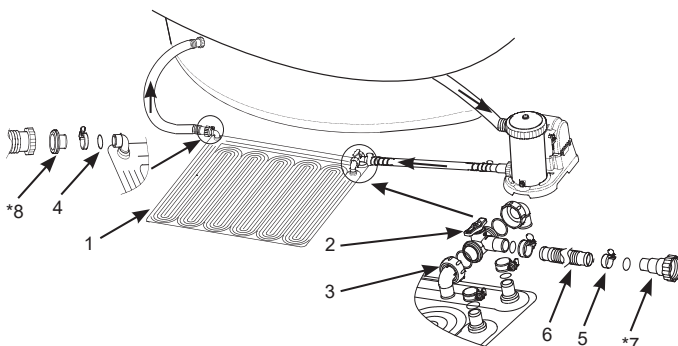
TAPETE AQUECEDOR SOLAR

LEIA E SIGA CORRETAMENTE AS INSTRUÇÕES DE MONTAGEM E SEGURANÇA

⚠ AVISOS

- Para reduzir o risco de ferimentos, não permita que crianças usem este produto. Sempre supervisione as crianças e pessoas com deficiência.
- Deve ser montado e desmontado somente por adultos. Este produto não é um brinquedo.
- Nunca permita que alguém pise, ficar em pé, sentado ou salte sobre este produto.
- Desligar a bomba antes da instalação, manutenção, limpeza ou ajuste deste produto.
- Não bloqueie a saída do produto, enquanto a bomba estiver funcionando.

NÃO SEGUIR ESTES AVISOS PODE CAUSAR LESÕES GRAVES OU MORTE.



NOTE: Desenhado somente para propósito de ilustração. Talvez não reflète o produto atual. Não é escala.

NO PEÇAS	DESCRIÇÃO	QUANTIDADE	PEÇA DE REPOSIÇÃO Nº
1	Tapete aquecedor solar	1	11956
2	Valvula de desvio	1	11954
3	Junta do cotovelo	2	11953
4	Argola da mangueira	5	10134
5	Braçadeira	5	11489
6	Mangueira	1	11955
*7	Adaptador A (Para mangueira com 32 mm)	1	10849
*8	Adaptador B (Para mangueira com 38 mm)	1	10722

©2022 Intex Marketing Ltd. - Intex Development Co. Ltd. - Intex Recreation Corp. All rights reserved/Tous droits réservés/Todos los derechos reservados/Alle Rechte vorbehalten. Printed in China/Imprimé en Chine/Impreso en China/Gedruckt in China.

©™ Trademarks used in some countries of the world under license from/©™ Marques utilisées dans certains pays sous licence de/Marcas registradas utilizadas en algunos países del mundo bajo licencia de/Warenzeichen verwendet in einigen Ländern der Welt in Lizenz von/Intex Marketing Ltd. to/à/a/ an Intex Development Co. Ltd., Hong Kong & Intex Recreation Corp., P.O. Box 1440, Long Beach, CA 90801 • Distributed in the European Union by/ Distribué dans l'Union Européenne par/Distribuido en la unión Europea por/Vertrieb in der Europäischen Union durch/Intex Trading B.V., Ettenseweg 46, 4706 PB Roosendaal - The Netherlands • Distributed in the UK by Unitex Service (UK) Limited, 21 Holborn Viaduct, London EC1A 2DY, UK. www.intexcorp.com

INTEX®

GUARDE ESTAS INSTRUÇÕES

Página 1

Geral

- Este produto é para usar somente com piscinas de armação/montagem. Não use em piscinas de alvenaria.
- Tamanho do Tapete Aquecedor Solar (plano, antes de encher): 47" X 47" (1.2 m X 1.2 m). Área: 11 ft² (1m²).
- Indicado para piscinas de armação/montagem acima de 8,000 gal (30,280 L).
- Compatível com vazão da bomba menor de 1,500 gal / hr (5,678 L / hr).
- Aumenta a temperatura da água da piscina por aproximadamente 5-9°F (3-5°C) dependendo do tempo e das condições ambientais.

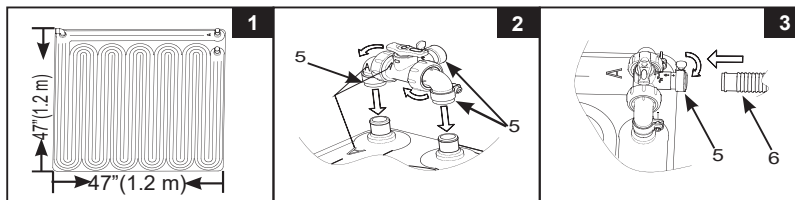
Preparação do local e Requisitos

- Selecione uma área que receba luz solar direta para um melhor desempenho. Coloque o Tapete Aquecedor Solar na direção do sol.
- A área selecionada deve estar livre de objetos pontiagudos, pedras e detritos que podem perfurar o produto, e longe da passagem de pedestres. Mantenha todos os animais de estimação longe deste produto.
- Limpe a grama e outros tipos de vegetação da área selecionada, pois a grama e a vegetação embaixo do produto irão morrer, odor e lodo podem desenvolver-se. Certos tipos de grama como Santo Agostinho e Bermuda podem crescer através do produto. A grama que cresce através do produto que não é um defeito de fabricação.
- Prolongue a vida útil do produto, coloque uma lona no chão embaixo do Tapete Aquecedor Solar.
- Não coloque o produto no telhado, em cima de qualquer estrutura ou acima do nível da água da piscina.

Instruções de montagem

Estas instruções presumem que a piscina e o sistema de filtragem já estão montados, e há uma mangueira ligada no retorno da água da piscina (entrada de água da piscina).

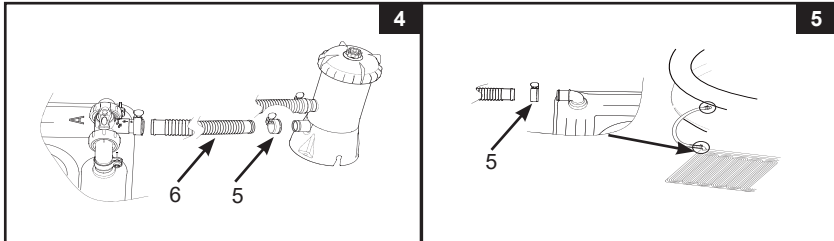
1. Desenrole e coloque o Tapete Aquecedor Solar sobre a área selecionada, onde ele receberá máxima exposição ao sol. Veja figura 1.
2. Posicionar o Tapete Aquecedor Solar entre o tubo de retorno da água da piscina e da saída da bomba filtro, após a água ser filtrada. Se você estiver usando Sistema de Tratamento de Água a Base Sal ou um clonizador, ele deve ser conectado na linha seguinte do Tapete Aquecedor Solar.
3. Coloque a válvula de desvio sobre as duas aberturas no Tapete Aquecedor Solar. Verifique se o sinal de "A" marcado na junta do cotovelo (3) corresponde ao sinal de "A" sobre a abertura Tapete Aquecedor Solar. Fixe a válvula de desvio (2) montada no Tapete Aquecedor Solar com as braçadeiras (5). Certifique-se de todas as juntas do cotovelo e se as braçadeiras estejam bem apertadas. Veja figura 2.
4. Conecte uma extremidade da mangueira curta (6) na abertura da válvula de desvio (2) e fixe a mangueira com uma braçadeira (5). Veja figura 3.
5. Antes de desconectar quaisquer mangueiras, desligue o sistema de filtragem e feche ou cobre toda entrada e saída da piscina para evitar que a água vazze para fora.



GUARDE ESTAS INSTRUÇÕES

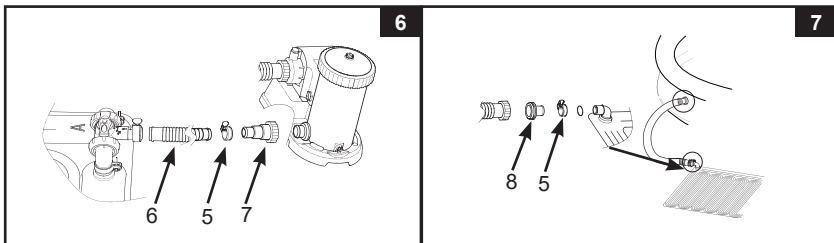
A conexão com 1-1/4" (32 mm) mangueira com braçadeira

1. Desconecte a mangueira de retorno da água da saída da bomba.
2. Conecte a outra extremidade da mangueira curta (6) na saída da bomba. Fixe a mangueira com as braçadeiras (5). Veja Figura 4.
3. Conecte a outra extremidade da mangueira de retorno da água na saída do Tapete Aquecedor Solar. Fixe a mangueira com a braçadeira da mangueira (5). Ver Fig 5. Certifique-se de que as abraçadeiras estejam bem apertadas.



A conexão para 1-1/2" (38 mm) a mangueira com adaptador

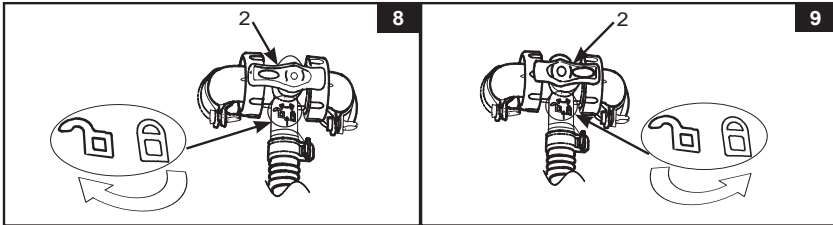
1. Desconecte a mangueira de retorno da água da saída da bomba.
2. Conecte o adaptador A (7) na saída da bomba e coloque a outra extremidade da mangueira curta (6) no adaptador A. Fixe a mangueira com a braçadeira da mangueira (5). Ver Figura 6.
3. Conecte o adaptador B (8) na saída do Tapete Aquecedor Solar; em seguida, conecte a outra extremidade da mangueira de retorno da água no adaptador B (8). Certifique-se de que a braçadeira da mangueira (5) e as porcas de mangueira estejam bem apertadas. Ver Figura 7.



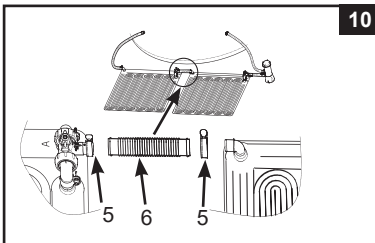
GUARDE ESTAS INSTRUÇÕES

Operação

1. Abrir ou descobrir todas as entradas e saídas da piscina, e em seguida, ligue o sistema de filtragem. Certifique-se de que todo o ar preso seja liberado no sistema de circulação. Consulte o manual do proprietário da bomba filtro para obter maiores detalhes.
2. Vire a alavanca da válvula de desvio (2) no sentido horário para a posição "☰" para permitir que a água filtrada possa fluir através do Tapete Aquecedor Solar. Veja Figura 8.
3. Vire a alavanca da válvula de desvio para a esquerda para a posição "☷" para desviar do Tapete Aquecedor Solar e permitir que a água filtrada flua direto para a piscina. Ver Figura 9.



4. Coloque um Protetor Aquecedor Solar e / ou uma capa para piscina sempre que a piscina não estiver em uso para evitar a perda de calor.
5. Para aumentar o desempenho de aquecimento, você pode conectar dois ou mais tapetes Aquecedor Solar juntos em série com a mangueira curta (6). Ver Fig 10. Verifique a tabela a seguir para o número de Tapetes Aquecedor Solar necessários.



	Filtro/Bomba Fluxo		Tapete Aquecedor Solar (quantidade)
	Galão/hora	Litros/hora	
Bomba filtro	330	1,250	1-2
	530	2,006	2-4
	1,000	3,785	3-5
	1,500	5,678	4-6







Instruções de Manutenção e Armazenamento

1. Desligue a bomba e interrompa o fluxo de água para o Tapete Aquecedor Solar. Inverta as instruções para a instalação para desmontar o produto da piscina e da bomba.
2. Para a limpeza utilizar somente solução de sabão neutro e água. Não utilize produtos químicos ou escova abrasiva.
3. Escorra toda a água do Tapete Aquecedor Solar. Não deixe água parada dentro do Tapete Aquecedor Solar.
4. Certifique-se de que o Tapete Aquecedor Solar e todas as peças estejam completamente secas antes de guardar. Seque completamente o Tapete Aquecedor Solar antes de dobrar. Polvilhe um pouco de pó de talco para evitar que o Tapete Aquecedor Solar grude e para absorver toda a umidade residual.
5. Deixe o Tapete Aquecedor Solar esticado e enrole frouxamente.
6. A embalagem original pode ser usada para guardar o produto. Guarde em um local seco, fresco e protegido da geada e umidade.
7. Em caso de reparos, use somente cola de remendo de PVC.

GUARDE ESTAS INSTRUÇÕES

TAPETE AQUECEDOR SOLAR PARA PISCINAS

Número de Tapetes Aquecedor Solar recomendado para piscinas maiores. Com base em 8 horas de exposição ao sol, por dia; desempenho de aquecimento varia dependendo das condições climáticas e ambientais, e se a piscina está coberta ou não durante a noite.

PISCINA	TAMANHO DA PISCINA	QUANTIDADE
	6' x 20" (183cm x 51cm)	1
	8' x 30" (244cm x 76cm)	1
	10' x 30" (305cm x 76cm)	1
	12' x 30" (366cm x 76cm)	2
	12' x 33" (366cm x 84cm)	2
	12' x 36" (366cm x 91cm)	2
	15' x 33" (457cm x 84cm)	3
	15' x 36" (457cm x 91cm)	3
	15' x 42" (457cm x 107cm)	4
	15' x 48" (457cm x 122cm)	4
	16' x 42" (488cm x 107cm)	4
16' x 48" (488cm x 122cm)	5	
18' x 48" (549cm x 122cm)	5	
	86-5/8" x 59" x 23-5/8" (220cm x 150cm x 60cm)	1
	102-1/2" x 63" x 25-5/8" (260cm x 160cm x 65cm)	1
	118" x 78-3/4" x 29-1/2" (300cm x 200cm x 75cm)	1
	177-1/4" x 86-5/8" x 33" (450cm x 220cm x 84cm)	2
	10' x 30" (305cm x 76cm)	2
	12' x 30" (366cm x 76cm)	2
	12' x 33" (366cm x 84cm)	2
	12' x 36" (366cm x 91cm)	2
	12' x 39" (366cm x 99cm)	3
	14' x 42" (427cm x 107cm)	4
	15' x 36" (457cm x 91cm)	4
	15' x 42" (457cm x 107cm)	4
	15' x 48" (457cm x 122cm)	5
	16' x 42" (488cm x 107cm)	5
18' x 48" (549cm x 122cm)	6	
	16.5' x 9' x 48" (503cm x 274cm x 122cm)	3
	20' x 10' x 48" (610cm x 305cm x 122cm)	4
	14' x 42" (427cm x 107cm)	4
	14' x 48" (427cm x 122cm)	4
	16' x 48" (488cm x 122cm)	5
	18' x 48" (549cm x 122cm)	6
	9'10" x 5'9" x 31-1/2" (300cm x 175cm x 80cm)	1
	157-1/2" x 78-3/4" x 39-3/8" (400cm x 200cm x 100cm)	2
	9' x 15' x 48" (274cm x 457cm x 122cm)	4
	9' x 18' x 52" (274cm x 549cm x 132cm)	5
	16' x 8' x 42" (488cm x 244cm x 107cm)	3

GUARDE ESTAS INSTRUÇÕES