

Polish

178
B

WAZNE ZASADY BEZPIECZEŃSTWA

Przeczytaj i zrozum wszystkie instrukcje oraz zastosuj się do nich przed zainstalowaniem i użyciem tego produktu. Przechowaj na przyszłość.

Automatyczny przyrząd do czyszczenia basenów ZX300 Deluxe



W celu objaśnienia.

Firma INTEX ma w swojej ofercie także: nadmuchiwane zabawki, artykuły plażowe, materace do spania, pontony, o które możesz pytać w miejscu zakupu tego basenu, a także w marketach i sklepach zabawkowych.

Ze względu na ciągłe doskonalenie swoich produktów, Intex zastrzega sobie prawo do zmiany specyfikacji i wyglądu, które mogą spowodować aktualizacje w instrukcjach bez uprzedzenia.

INTEX®

©2022 Intex Marketing Ltd. - Intex Development Co. Ltd. - Intex Recreation Corp. All rights reserved/Tous droits réservés/Todos los derechos reservados/Alle Rechte vorbehalten. Printed in China/Imprimé en Chine/Impreso en China/Gedruckt in China.

®™ Trademarks used in some countries of the world under license from®™ Marques utilisées dans certains pays sous licence de/Marcas registradas utilizadas en algunos países del mundo bajo licencia de/Warenzeichen verwendet in einigen Ländern der Welt in Lizenz von/Intex Marketing Ltd. to/à/a/an Intex Development Co. Ltd., Hong Kong & Intex Recreation Corp., P.O. Box 1440, Long Beach, CA 90801 - Distributed in the European Union by/Distribué dans l'Union Européenne par/Distribuido en la unión Europea por/Vertrieb in der Europäischen Union durch/Intex Trading B.V., Ettenseweg 46, 4706 PB Roosendaal - The Netherlands - Distributed in the UK by Uniflex Service (UK) Limited, 21 Holborn Viaduct, London EC1A 2DY, UK.

www.intexcorp.com

INSTRUKCJA OBSŁUGI

SPIS TREŚCI

OSTRZEŻENIA.....	3
WYKAZ CZĘŚCI.....	4
MONTAŻ.....	5-11
CZYSZCZENIE SIATKI NA NIECZYSTOÊCI.....	11-12
CZYSZCZENIE MIKRO-EKRANU.....	13
ZAPASOWA ROLKA-SZCZOTKA.....	14-15
MOŹLIWE PROBLEMY.....	16-17
PRZECHOWYWANIE.....	18
ZASADY BEZPIECZEŃSTWA.....	18
GWARANCJA.....	19

ZACHOWAJ NINIEJSZĄ INSTRUKCJĘ

Strona 2

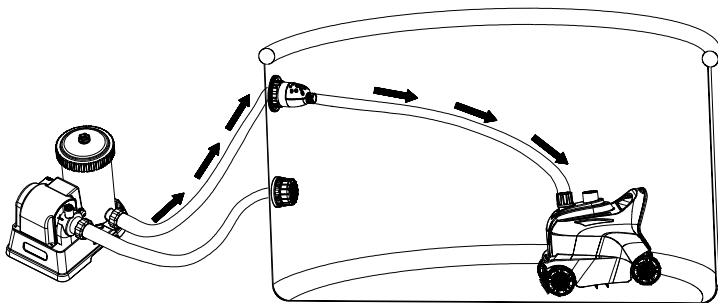
WAŻNE ZASADY BEZPIECZEŃSTWA

Przeczytaj i postępuj zawsze zgodnie ze wszystkimi zasadami zawartymi w instrukcji zanim zaczniesz montaż produktu.

⚠ OSTRZEŻENIA

- NIE POZWALAJ DZIECIĄ UŻYWAĆ TEGO PRODUKTU.
- USUŃ PRODUKT Z BASENU GDY BASEN JEST W UŻYCIU.
- WYŁĄCZ POMPE LUB ODŁĄCZ JĄ OD ZASILANIA PRZED ROZPOCZĘCIEM CZYSZCZENIA WODY LUB SERWISOWANIEM.
- WYJMUIJ PRODUKT PRZED ZABEZPECZENIEM BASENU POKRYWĄ BASENOWĄ.
- PRZECHOWUJ PRODUKT I AKCESORIA BASENOWE W SUCHYM I BEZPIECZNYM MIEJSCU.
- W RAZIE PROBLEMÓW Z POMPĄ BĄDŹ BASENEM ZAPOZNAJ SIĘ Z ODPOWIEDNIMI INSTRUKCJAMI DO TEGO SPRZĘTU.
- POMPA SŁUŻY WYŁĄCZNIE DO UŻYTKU DLA CELÓW WSKAZANYCH W NINIEJSZEJ INSTRUKCJI.

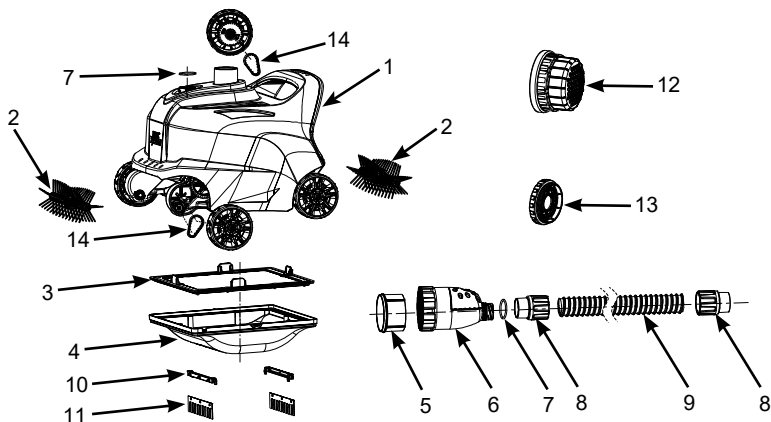
NIESTOSOWANIE SIĘ DO TYCH OSTRZEŻEŃ MOŻE DOPROWADZIĆ DO ZNISZCZENIA MIENIA, POWAŻNYCH OBRAŹEŃ, A W SKRAJNYCH PRZYPADKACH NAWET DO ŚMIERCI.



ZACHOWAJ NINIEJSZĄ INSTRUKCJĘ

WYKAZ CZĘŚCI

Poświęć kilka minut na sprawdzenie zawartości zestawu zanim rozpoczniesz montaż.



UWAGA: Rysunki mają charakter poglądowy, mogą się różnić od aktualnej wersji produktu. Nie zachowano skali.

NUMER	OPIS	ILOŚĆ	NUMER CZĘŚCI ZAMIENNEJ
1	OBUDOWA	1	12927
2	ROLKA-SZCZOTKA	2	12928
3	SIATKA	1	13134
4	PODSTAWA	1	13133
5	MIKRO-EKRAN	1	12860
6	ZAWÓR UPUSTOWY CIŚNIENIA	1	13199
7	USZCZELKA	2	12861
8	NAKRĘTKA KOŁNIERZOWA WĘŻA	2	12863
9	WĄŻ	1	12862G
10	WSPOMAGANIE SZCZOTKI (2 SZTUKI DODATKOWO)	4	13136
11	SZCZOTKA (10 SZTUKI DODATKOWO)	12	13135
12	ZŁĄCZKA PRZEWODU PRZEDŁUŻAJĄCEGO Z FILTREM SIATKOWYM	1	13047
13	ADAPTER ŁĄCZÓWKI WLOTOWEJ	1	12486
14	PAS SYNCHRONICZNY	2	13281

ZACHOWAJ NINIEJSZĄ INSTRUKCJĘ

MONTAŻ

WAŻNE INFORMACJE DOTYCZĄCE PRZYGOTOWANIA

Przeczytaj i postępuj zgodnie ze wszystkimi instrukcjami zanim zaczniesz montaż i użytkowanie basenu.

Ogólne

- Automatyczny przyrząd do czyszczenia pracuje po stronie ciśnienia łączówki powrotu wody do basenu (woda z pompy filtra do basenu).
- Jeżeli do basenu podłączony jest system dezynfekowania słonej wody Intex lub generator ozonu, przed włączeniem automatycznego przyrządu do czyszczenia, urządzenia te należy najpierw wyłączyć z obiegu. Po zakończeniu czyszczenia przez przyrząd, przyrząd ten należy odłączyć i usunąć z basenu, po czym można wznowić działanie układów dezynfekujących.
- Automatyczny czyszcziciel dna musi być podłączony do pompy o przepływie pomiędzy 6056 – 13248 litr/godzina.
- Do naziemnych basenów Intex® (nie nadaje się do basenów typu Easy Set lub basenów z dmuchanym pierścieniem górnym).
 - Kształt okrągły – do 7,92 m (26 ft).
 - Kształt prostokątny/owalny – do 9,75 m x 4,88 m (32 ft x 16 ft).
- Najpierw należy złożyć basen i zamontować pompę filtra, a potem zainstalować automatyczny przyrząd do czyszczenia.
- Jeżeli używasz pompy piaskowej upewnij się, że piasek jest oczyszczony. Włącz pompę na 10-15 minut zanim podłączysz auto oczyszczacz.
- Automatyczny czyszcziciel dna nie zadziała, jeżeli nie jest włączona pompa.
- Automatyczne urządzenie czyszczące zaprojektowano do czyszczenia basenu w następujący sposób:
 - Szczotki automatycznego urządzenia czyszczącego usuwają drobne zanieczyszczenia ze ścian i dna basenu.
 - Drobne cząstki osadów i zanieczyszczenia na dnie basenu zostają poruszone pod wpływem ruchu automatycznego urządzenia czyszczącego. Dzięki temu system filtrujący może odfiltrowywać drobne osady występujące w wodzie w postaci zawiesiny, natomiast ciężkie zanieczyszczenia są zbierane z dna przez urządzenie czyszczące.
 - Poruszanie się automatycznego urządzenia czyszczącego po basenie zapobiega stagnacji wody. Pomaga więc w zapewnieniu krążenia wody w basenie przez system filtrujący.

ZACHOWAJ NINIEJSZĄ INSTRUKCJĘ

MONTAŻ (CIĄG DALSZY)

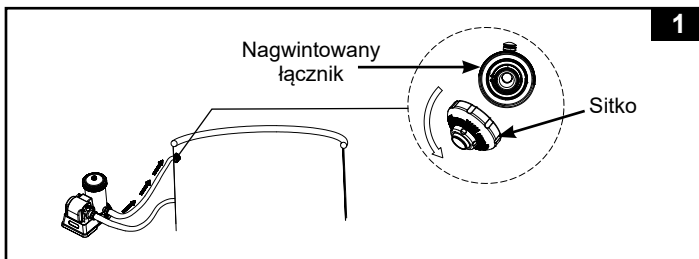
 178
B

Przed zainstalowaniem, należy dopilnować następujących kwestii:

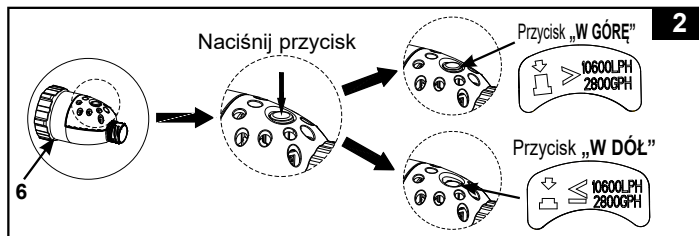
- Pompa filtra musi być wyłączona i odłączona od zasilania – należy wyjąć wtyczkę z kontaktu.
- W basenie nie mogą się znajdować przedmioty, które będą utrudniały swobodne poruszanie się automatycznego przyrządu do czyszczenia – z basenu należy usunąć drabinkę, skimmer powierzchniowy, rozpylacz wody (o ile jest), pływaki i wszelkie inne przedmioty.
- Ściany i dno basenu nie mogą być pokryte glonami. Glony powodują ślizganie się kółek, blokują przepływ wody do urządzenia czyszczącego i utrudniają jego poruszanie się. Przed użyciem urządzenia czyszczącego, do wody w basenie należy dodać środek zwalczający glony i odczekać na jego zadziałanie. Specjalistyczne preparaty do zwalczania glonów można zakupić w najbliższym sklepie z wyposażeniem basenów. Siatkę na zanieczyszczenia należy kontrolować i czyścić z większą częstotliwością.

1. Od środka basenu należy odkręcić dyszę z łączówki powrotu wody. Patrz rys. 1.

Uwaga: Przyrząd do czyszczenia pracuje po stronie ciśnienia łączówki powrotu wody do basenu (woda płynąca z powrotem z pompy filtra do basenu).



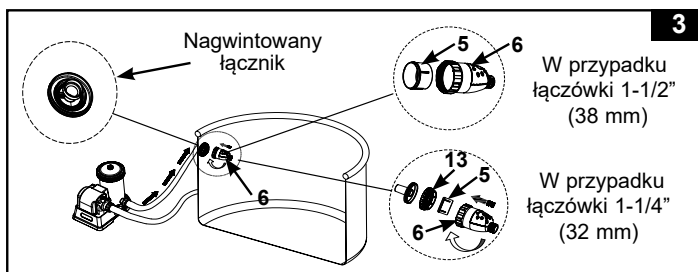
2. Sprawdzić prędkość przepływu pompy swojego systemu filtrującego i wyregulować przyciskami zawór upuszczania ciśnienia (6) w następujący sposób:
 - Jeśli prędkość przepływu pompy mieści się w przedziale 7950-10600 l/h (2100-2800 gph): przestawić przycisk w pozycję „W DÓŁ”.
 - Jeśli prędkość przepływu pompy przekracza 10600 l/h (2800 gph), ale nie przekracza 13248 l/h (3500 gph): przycisk należy przestawić w pozycję „W GÓRĘ”. Jeśli przycisk jest już ustawiony w pozycji „W DÓŁ”, aby wrócić w pozycję „W GÓRĘ”, wystarczy jeden raz nacisnąć przycisk. Patrz rys. 2.



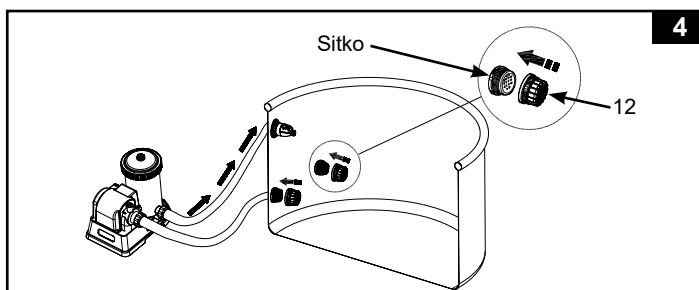
ZACHOWAJ NINIEJSZĄ INSTRUKCJĘ

MONTAŻ (CIĄG DALSZY)

3. Należy upewnić się, że w zaworze upustowym ciśnienia (6) znajduje się mikro-filtr (5), następnie przykręcić zawór upustowy (zestaw) do gwintowanej łączówki filtra, od środka basenu. Patrz rys. 3.
UWAGA: W przypadku małych basenów Intex z mocowaniem łączówki filtra siatkowego 1-1/4" (32mm), należy najpierw przykręcić adapter łączówki wlotowej (13) do łączówki wlotowej filtra siatkowego, a potem przykręcić zawór upustowy ciśnienia ustawiony na adapter (13).



4. Od środka basenu, na wylot zasysania z filtrem siatkowym założyć złączkę przewodu przedłużającego z filtrem siatkowym (12). Patrz rys. 4.

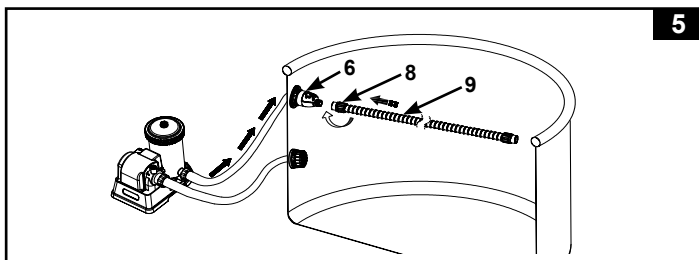


UWAGA: Gdy funkcja automatycznego czyszczenia nie jest używana lub jest odłączona od basenu, z wylotu zasysania z filtrem siatkowym należy zdjąć złączkę przewodu przedłużającego z filtrem siatkowym (12).

ZACHOWAJ NINIEJSZĄ INSTRUKCJĘ

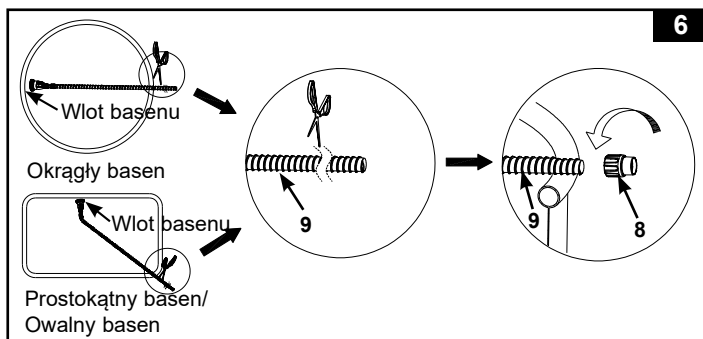
MONTAŻ (CIĄG DALSZY)

5. Przykręcić wąż (9) z nakrętką kołnierkową węża (8) do zaworu upustowego (zestaw) (6). Patrz rys. 5.



6. Wysunąć wąż (9) do naprzeciwległej ściany basenu lub do najdalszego narożnika, tak aby zwiisał ze ściany. Obciąć nadmiar węża nożyczkami. Patrz rys. 6.

Uwaga: Przed obcięciem nadmiaru węża odkręć (w prawo/zgodnie z kierunkiem ruchu wskazówek zegara) nakrętkę kołnierkową węża (8) z drugiego końca węża (9). po przycięciu wkręć (w lewo/przeciwie do kierunku ruchu wskazówek zegara) nakrętkę kołnierkową węża (8) z powrotem na wąż główny (9).

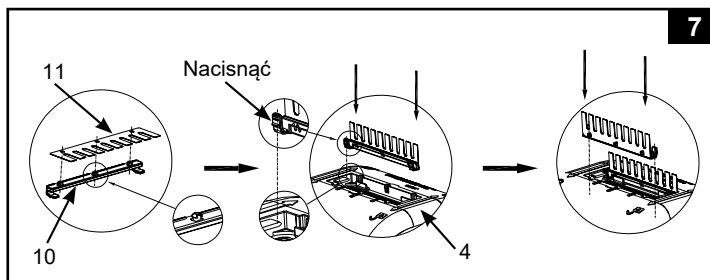


ZACHOWAJ NINIEJSZĄ INSTRUKCJĘ

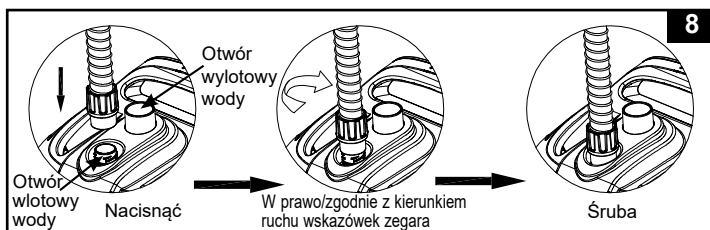
MONTAŻ (CIĄG DALSZY)

7. Montaż szczotki. Patrz rys. 7.

UWAGA: Usuń szczotki ze spodu sprzętu gdy sprzątasz większe śmieci lub liście z dna basenu.



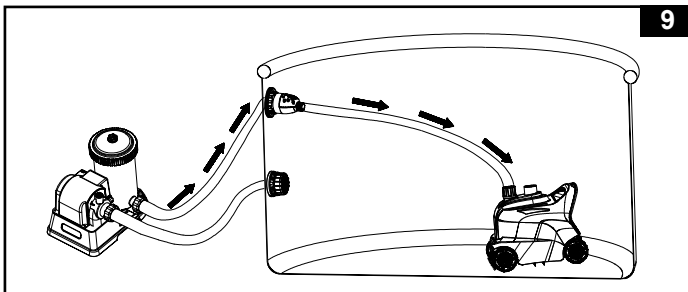
8. Od zewnątrz basenu przyłączyć drugi koniec węża z nakrętką kołnierkową (8) do wlotu wody automatycznego przyrządu do czyszczenia basenów. Do wlotu wody włożyć pionowo nakrętkę kołnierkową węża (8), jednocześnie ją dociskając. Aby docisnąć wąż, przekręcić nakrętkę kołnierkową węża w prawo (zgodnie z kierunkiem ruchu wskazówek zegara). Aby odciąć wąż, przekręcić nakrętkę kołnierkową węża w lewo, jednocześnie ją popychając w dół. Patrz rys. 8.



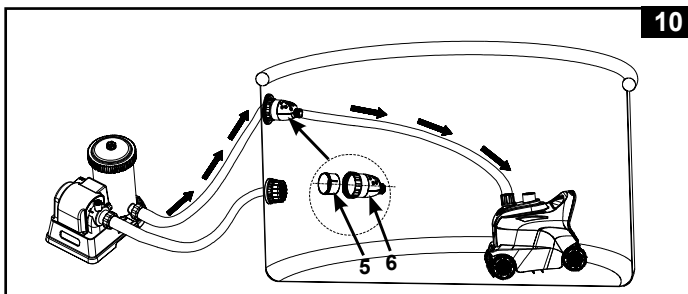
ZACHOWAJ NINIEJSZĄ INSTRUKCJĘ

MONTAŻ (CIĄG DALSZY)

9. Przytrzymać przyrząd do czyszczenia powierzchnią górną do góry. Powoli opuścić urządzenie do wody, tak aby usunąć z niego powietrze, przyrząd do czyszczenia stopniowo opadnie na dno basenu. Wyprostować wąż, powoli ciągnąc urządzenie czyszczące przez basen na drugą stronę. Aby nie dopuścić do splątania, należy pilnować, aby wąż był wyprostowany. Patrz rys. 9.



10. Włączyć pompę filtra i upewnić się, czy woda przepływa przez mikro-filtr (5) i zawór upustowy ciśnienia (6). Automatyczny przyrząd do czyszczenia będzie się teraz poruszał po dnie i ścianach basenu odkurzając je i czyszcząc. Patrz rys. 10.
Uwaga: Wkład pompy filtra oraz pompka piaskowa wyczyszczą wodę w basenie. Bardzo ważne jest, aby czyścić lub wymieniać wkład filtra i aby często przemywać i wymieniać wkład filtra, tak aby utrzymać wodę w czystości.
 Jeżeli przyrząd do czyszczenia zostanie sparowany z pompą filtra piaskowego, natężenie przepływu przez system zmniejszy się, a ciśnienie wzrośnie do wartości podawanej przez wskaźnik ciśnienia w pompie filtra piaskowego (strefy od zielonej do żółtej) – jest to normalne. Odłączyć przyrząd do czyszczenia od basenu i sprawdzić, czy wskazanie na mierniku ciśnienia w pompie filtra piaskowego spadnie z powrotem do strefy zielonej. Więcej informacji podano w instrukcji do pompy filtra piaskowego.



ZACHOWAJ NINIEJSZĄ INSTRUKCJĘ

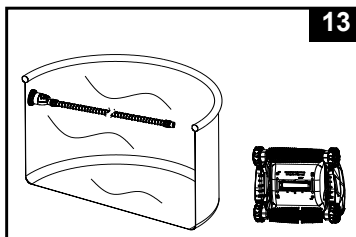
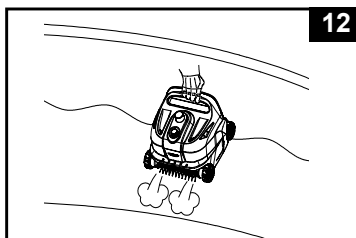
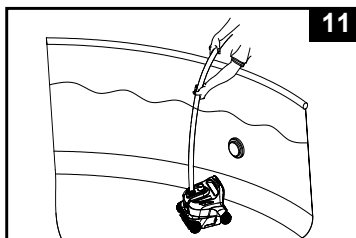
MONTAŻ (CIĄG DALSZY)

WAŻNE

Jeżeli automatyczny czyściciel dna rozrzuci śmieci i osad na dnie basenu należy wymienić lub wyczyścić wkład filtra częściej gdyż zanieczyszczenia w nim utknęły. Ponadto należy często czyścić siatkę na zanieczyszczenia (3) i mikro-filtr (5).

CZYSZCZENIE SIATKI NA NIECZYSTOŚCI

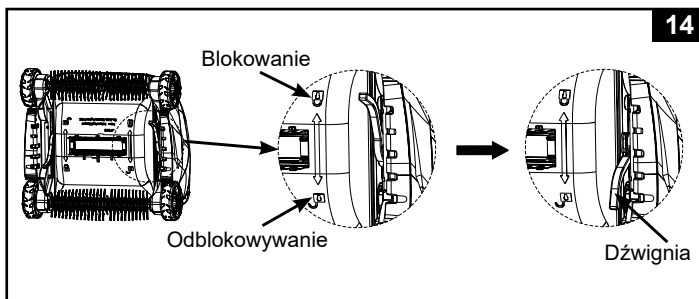
1. Upewnij się, że pompa jest wyłączona i odłącz przewód z gniazdka.
2. Powoli podnieść wąż przyrządu do czyszczenia i chwycić uchwyt przyrządu. Patrz rys. 11-12.
UWAGA: Nie podnoś węża które mogą ulec zniszczeniu.
3. Powoli wyjąć przyrząd do czyszczenia z wody. Po wypuszczeniu całej wody z automatycznego przyrządu do czyszczenia wyjąć przyrząd z basenu i postawić go na ziemi. Patrz rys. 13.



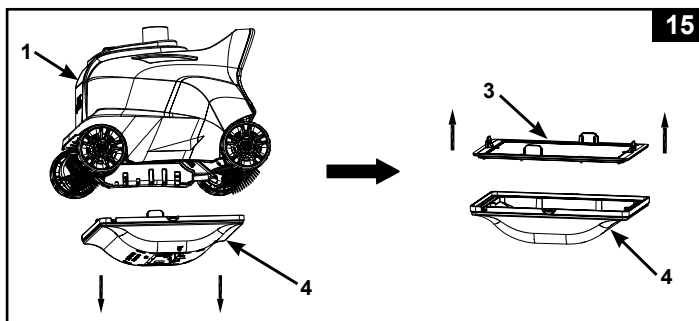
ZACHOWAJ NINIEJSZĄ INSTRUKCJĘ

CZYSZCZENIE SIATKI NA NIECZYSTOŚCI (CIĄG DALSZY)

- Przestawić lewą i prawą dźwignię w pozycję odblokowaną. Patrz rys. 14.



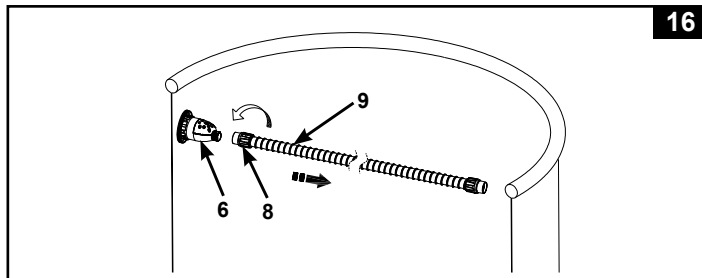
- Wymij siatkę (3) z podstawy (4). Jeśli jakiegokolwiek nieczystości zebrały się na siatce wypłucz je za pomocą węża ogrodowego. Patrz rys. 15.



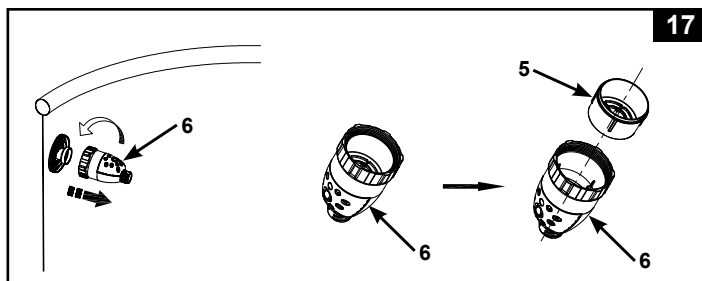
- Złożyć z powrotem siatkę na nieczystości i podstawę automatycznego przyrządu do czyszczenia, odwracając kolejność wykonywanych kroków.

CZYSZCZENIE MIKRO-EKRANU

1. Upewnij się, że pompa jest wyłączona i odłącz przewód z gniazdka.
2. Aby odcepić wąż, odkręcić (w lewo) nakrętkę kołnierzową węża (8) z zaworu upustowego (6). Patrz rys. 16.



3. Odkręcić zawór upustowy (6) z gwintowanej łączówki filtrującej. Wyjąć mikro-filtr (5) z zaworu upustowego. W celu wyczyszczenia i wypłukania zanieczyszczeń z mikro-filtra i z zaworu upustowego użyć węża ogrodowego. Patrz rys. 17.

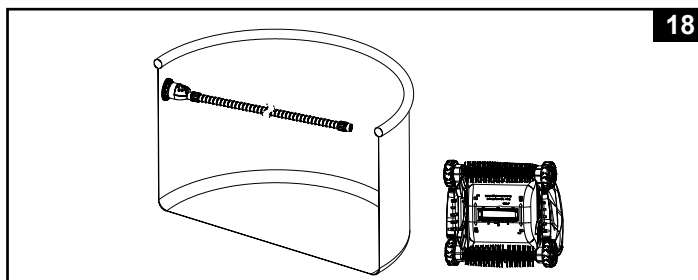


4. Złóż wszystkie części z powrotem, odwracając kolejność wykonywanych kroków.

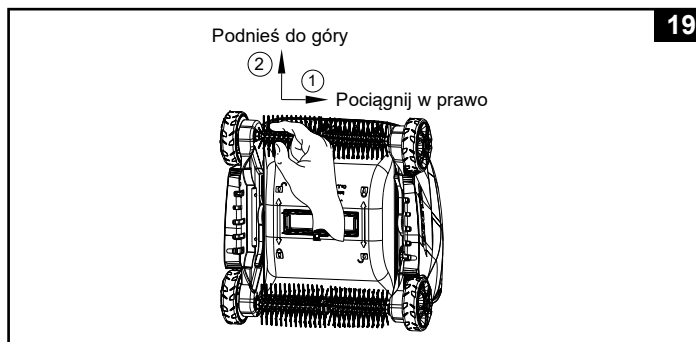
ZACHOWAJ NINIEJSZĄ INSTRUKCJĘ
Strona 13

ZAPASOWA ROLKA-SZCZOTKA

1. Upewnij się, że pompa jest wyłączona i odłącz przewód z gniazdka.
2. Wyjąć automatyczny przyrząd do czyszczenia z basenu i postawić go na ziemi. Patrz rys. 18.



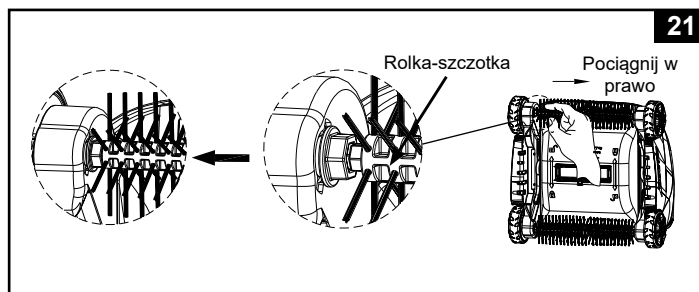
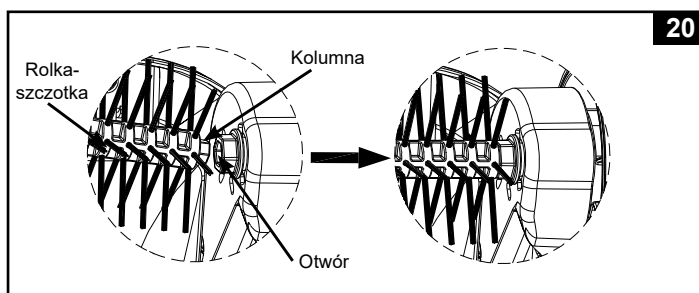
3. Przytrzymać palcami lewą stronę szczotki na rolkach, pociągnąć ją w prawo, a potem podnieść ją i wyjąć. Patrz rys. 19.



ZACHOWAJ NINIEJSZĄ INSTRUKCJĘ
Strona 14

ZAPASOWA ROLKA-SZCZOTKA (CIAŁ DALSZY)

4. Aby zainstalować nową szczotkę na rolkach, dopasuj i włóż jeden koniec wystającej kolumny szczotki na rolkach w prawy otwór automatycznego przyrządu do czyszczenia. Patrz rys. 20. Przytrzymać palcami lewą stronę szczotki na rolkach i pociągnąć ją w prawo, a potem włożyć drugi koniec szczotki na rolkach do lewego otworu automatycznego przyrządu do czyszczenia. Patrz rys. 21. Poruszać szczotką na rolkach na boki, aby sprawdzić, że jest ona pewnie zamocowana.



ZACHOWAJ NINIEJSZĄ INSTRUKCJĘ
Strona 15

MOŻLIWE PROBLEMY

PROBLEM	MOŻLIWE ROZWIĄZANIE
AUTOMATYCZNY CZYSZCZĄCY DNA NIE PORUSZA SIĘ	<ul style="list-style-type: none"> • Dopilnować, aby pompa filtra pracowała z natężeniem przepływu określonym dla pompy [6056-13248 litrów/godz.(1600-3500 galonów/godz.)]. • Wyjąć automatyczny przyrząd do czyszczenia z wody i sprawdzić, czy woda wypływa z „wylotu wody” znajdującego się u góry urządzenia. • Mocno dokręcić nakrętkę kołnierkową i podłączyć wąż do łączówki powrotu wody, patrz część „Instalacja”. W przypadku problemów ze zidentyfikowaniem łączówki powrotu wody można spróbować podłączać automatyczny przyrząd do czyszczenia do każdego wylotu z basenu, aż woda zacznie płynąć z „wylotu wody”. • Usunąć podstawę przyrządu; sprawdzić, czy przekładnia jest zablokowana, przekręcić ręką koła i sprawdzić, czy się kręca, jeśli nie, wymienić na nowe. • Skontaktuj się z serwisem firmy Intex.
RUCH JEST BARDZO POWOLNY	<ul style="list-style-type: none"> • Sprawdź i wyczyść siatkę na zanieczyszczenia i mikro-ekran. • Wyczyść lub wymień wkład filtra. • Jeżeli używasz pompy piaskowej upewnij się, że piasek jest oczyszczony. Sprawdź instrukcję obsługi pompy piaskowej.
PRZYRZĄD DO CZYSZCZENIA NIE JEST W STANIE WSPINAĆ SIĘ PO ŚCIANIE BASENU	<ul style="list-style-type: none"> • Woda w basenie jest zbyt brudna lub ściany są pokryte glonami. Sprawdź balans chemii basenowej. Jeżeli woda jest zielona, brązowa lub czarna dostosuj poziom chloru i Ph wody. Zobacz instrukcję obsługi. • Należy sprawdzić, czy natężenie przepływu w pompie mieści się w odpowiednim zakresie, jeśli natężenie przepływu wynosi poniżej 6056 l/h (1600 gal/h), wówczas pompę należy wymienić na wydajniejszą.
NIE PODNOSI LIŚCI Z DNA BASENU	<ul style="list-style-type: none"> • Usuń szczotki spod spodu i włóż auto oczyszczacz do basenu, zobacz dział “montaż”. • Po 2-3 godzinach nieprzerwanej pracy wyczyść siatkę na nieczystości i mikro-filtr w automatycznym przyrządzie do czyszczenia.
ZMIANA KIERUNKU TRWA DŁUŻEJ	<ul style="list-style-type: none"> • Jest to normalne, czas zawracania automatycznego przyrządu do czyszczenia jest podyktowany natężeniem przepływu pompy filtra.

ZACHOWAJ NINIEJSZĄ INSTRUKCJĘ

MOŻLIWE PROBLEMY (CIAĞ DALSZY)

PROBLEM	MOŻLIWE ROZWIĄZANIE
WAŹ JEST POPLĄTANY	<ul style="list-style-type: none"> • Jeśli wał jest zwiniony w kółko, nie wpływa to na poruszanie się automatycznego urządzenia czyszczącego po basenie. Jest to normalne. • Jednakże, jeśli wał jest poplątany lub poskręcany, utrudnia to poruszanie się automatycznego urządzenia czyszczącego. Wyprostować wał, powoli ciągnąc urządzenie czyszczące przez basen na drugą stronę. Przed użyciem automatycznego urządzenia czyszczącego należy więc upewnić się, że wał jest wyprostowany. • Ewentualnie można też odłączyć wał od basenu i automatycznego urządzenia czyszczącego, rozprostować go na płaskiej powierzchni i przed ponownym użyciem pozwolić mu się nagrzać na słońcu (24 godzinach).
Z DNA BASENU WZBIJANE SĄ W GÓRĘ OSADY	<ul style="list-style-type: none"> • W miarę jak automatyczne urządzenie czyszczące porusza się po basenie, w górę wzbijają się będą drobiny osadów na dnie basenu, przez co woda będzie się robiła mętna. Jest to normalne. • Należy dłużej pozostawić włączone system filtrujący i urządzenie czyszczące. System filtrujący odfiltruje drobiny osadów zawieszonych w wodzie, a automatyczne urządzenie czyszczące zbierze ciężkie zanieczyszczenia zalegające na dnie. Należy częściej kontrolować i czyścić wkład filtra i siatkę na zanieczyszczenia.
SIATKA NA ZANIECZYSZCZENIA JEST ZAPCHANA, A AUTOMATYCZNE URZĄDZENIE CZYSZCZĄCE SIĘ WYŁĄCZA	<ul style="list-style-type: none"> • Obecność glonów w basenie. Przed użyciem urządzenia czyszczącego, do wody w basenie należy dodać środek zwalczający glony i odczekać na jego zadziałanie. Specjalistyczne preparaty do zwalczania glonów można zakupić w najbliższym sklepie z wyposażeniem basenów. Siatkę na zanieczyszczenia należy kontrolować i czyścić z większą częstotliwością. • Należy dbać o właściwe środowisko chemiczne wody w basenie, więcej informacji podano w instrukcji dla posiadacza basenu.

WAŻNE

Jeżeli nadal będziesz miał problemy ze sprzętem skontaktuj się z działem serwisu. Zobacz oddzielną listę „Autoryzowane centra serwisowe”.

ZACHOWAJ NINIEJSZĄ INSTRUKCJĘ

Strona 17

PRZECHOWYWANIE

1. Upewnij się, że pompa jest wyłączona i odłącz ją od źródła prądu.
2. Rozmontuj oczyszczacz zgodnie z instrukcją montażu. Z wylotu zasysania z filtrem siatkowym należy też jednocześnie zdjąć złączkę przewodu przedłużającego z filtrem siatkowym.
3. Wyczyść i osusz wszystkie elementy.
4. Na czas przechowywania luźno zwiń wąż, unikając zaginania go. Na węży nie należy ustawiać ciężkich przedmiotów.
5. Usuń szczotki (**11**) i trzymaj je na płasko podczas przechowywania.
6. Do przechowywania użyj oryginalnego opakowania. Przechowuj w suchym i chłodnym miejscu.

ZASADY BEZPIECZEŃSTWA

Spędzanie czasu w wodzie może mieć zarówno znaczenie rekreacyjne jak i terapeutyczne. Nie można jednak zapominać, że niestosowanie się do ogólnie przyjętych zasad niesie za sobą ryzyko uszkodzenia ciała, a nawet śmierci. Aby to ryzyko zminimalizować, zawsze dokładnie zapoznawaj się z informacjami i ostrzeżeniami znajdującymi się na opakowaniach i w instrukcjach. Rzecz jasna, nie byliśmy w stanie opisać wszystkich możliwych niebezpiecznych sytuacji jakie mogą zajść podczas korzystania z basenu (i z pracy pompy filtrującej), dlatego też **ZAWSZE** należy kierować się zasadami zdrowego rozsądku.

Dodatkowo, aby uniknąć niebezpiecznych sytuacji postaraj się:

- Wymaganie stałego nadzoru. Odpowiednia opieka osób dorosłych jest niezbędna zwłaszcza jeśli dzieci znajdują się w lub pobliżu basenu.
- Nauczenie się pływać.
- Zapoznanie się z zasadami udzielania pierwszej pomocy.
- Poinstruowanie każdego opiekującego się pływającymi dziećmi o potencjalnym niebezpieczeństwie i korzystaniu ze sprzętu ratunkowego oraz zabezpieczeniu niepowołanego dostępu do basenu.
- Nauczenie dzieci, co robić podczas zaistnienia niebezpieczeństwa.
- Kierowanie się zawsze zdrowym rozsądkiem podczas zabawy w wodzie.
- Nadzorowanie, pilnowanie i kontrolowanie.

ZACHOWAJ NINIEJSZĄ INSTRUKCJĘ

Gwarancja

**178
B**

Zakupiona przez Ciebie Automatyczny Przyrząd do Czyszczenia Basenów ZX300 Deluxe została wykonana z najwyższej jakości materiałów, przy zachowaniu wysokiej jakości wykonania. Przed opuszczeniem fabryki wszystkie produkty Intexu zostały sprawdzone. Gwarancja dotyczy wyłącznie Automatyczny Przyrząd do Czyszczenia Basenów ZX300 Deluxe firmy Intex.

Niniejsza gwarancja jest dodatkiem, a nie substytutem Twoich praw i środków prawnych. Do tego stopnia, że gwarancja jest niezgodna z jakimikolwiek prawami, to biorą one priorytet. Na przykład, prawa konsumentów w całej Unii Europejskiej mogą zapewnić ustawowe prawa gwarancyjne poza zasięgiem ograniczonej gwarancji: Aby uzyskać informacje na temat praw konsumentów całej UE, prosimy odwiedzić stronę internetową Europejskie Centrum Konsumentów w http://ec.europa.eu/consumers/ecc/contact_en/htm.

Warunki tej gwarancji dotyczą wyłącznie pierwszego nabywcy. Niniejsza gwarancja odnosi się wyłącznie do pompy piaskowej i akcesoriów wymienionych poniżej. Zatrzymaj dowód zakupu urządzenia wraz z instrukcją jako, że bez niego gwarancja jest nieważna.

Automatyczny Przyrząd do Czyszczenia Basenów ZX300 Deluxe Gwarancja - 1 rok
Wąż, Rolka-szczotka & Części zamienne Gwarancja - 180 dni

Jeśli stwierdziłeś wady swojego urządzenia w trakcie trwania gwarancji, skontaktuj się z centrum serwisowym z listy „Autoryzowane centra serwisowe”. Serwis ustali zasadność reklamacji. Jeżeli produkt jest zwrócony do punktu serwisowego, pracownicy centrum serwisowego sprawdzą produkt i stwierdzą zasadność reklamacji. Jeżeli produkt jest objęty gwarancją zostanie naprawiony lub wymieniony na taki sam lub podobny produkt (decyzja Intexu) bez dodatkowych opłat.

Inne niż w niniejszej gwarancji, a inne prawa w swoim kraju, żadne dalsze gwarancje nie są regulowane. Do tego stopnia, że w Twoim kraju, w żadnym wypadku Intex nie bierze odpowiedzialności wobec Państwa za bezpośrednie lub pośrednie szkody wynikające z użytkowania Twojego Automatyczny Przyrząd do Czyszczenia Basenów ZX300 Deluxe ani Intex lub jej agentów i pracowników (w tym wytwarzania produktu). Niektóre kraje lub jurysdykcje nie dopuszczają wyłączenia lub ograniczenia szkód przypadkowych lub wynikowych, więc powyższe ograniczenia lub wyłączenia mogą nie mieć zastosowania.

Musisz wziąć pod uwagę, że ta gwarancja nie jest zasadna w określonych przypadkach:

- Jeśli Automatyczny Przyrząd do Czyszczenia Basenów ZX300 Deluxe podlega zaniedbaniu, nieprawidłowemu użyciu lub zastosowaniu, wypadkowi, niewłaściwej obsłudze, niewłaściwemu podłączeniu do prądu w niezgodzie z instrukcją obsługi, niewłaściwej konserwacji lub przechowywaniu;
- Jeśli Automatyczny Przyrząd do Czyszczenia Basenów ZX300 Deluxe podlega uszkodzeniu przez okoliczności niezależne od Intexu, w tym, ale nie ograniczając się do innych zewnętrznych sił środowiskowych, zużycia i uszkodzeń spowodowanych przez ekspozycję na ogień, powódź, zamrażanie, deszcz;
- Części i komponentów nie sprzedawanych przez Intex; i / lub.
- Nieautoryzowane modyfikacje, naprawy lub demontaż Automatyczny Przyrząd do Czyszczenia Basenów ZX300 Deluxe przez osoby inne niż personel serwisowy Intexu.

Uszkodzenia ciała lub przedmiotów wartościowych również nie są objęte gwarancją.

Przeczytaj uważnie instrukcję obsługi i przestrzegaj zaleceń dotyczących właściwej eksploatacji twojego Automatyczny Przyrząd do Czyszczenia Basenów ZX300 Deluxe. Zawsze należy sprawdzić produkt przed użyciem. Twoja gwarancja może być nieważna jeżeli instrukcje nie są przestrzegane.

ZACHOWAJ NINIEJSZĄ INSTRUKCJĘ

Strona 19