

Polish

155
B

WAZNE ZASADY BEZPIECZEŃSTWA

Przeczytaj i postępuj zgodnie ze
wszystkimi instrukcjami zanim zaczniesz
montaż i użytkowanie basenu.

LAMPA BASENOWA LED

Modele WL698

220 - 240Volt ~, 50Hz

Emiter: IP66, Odbiornik: IP68 (1.2 m)



Rysunki wyłącznie w celu objaśnienia.

Firma INTEX ma w swojej ofercie także: nadmuchiwane zabawki, artykuły plażowe, materace do spania, pontony, o które możesz pytać w miejscu zakupu tego basenu, a także w marketach i sklepach zabawkowych.

Ze względu na ciągłe doskonalenie swoich produktów, Intex zastrzega sobie prawo do zmiany specyfikacji i wyglądu, które mogą spowodować aktualizacje w instrukcjach bez uprzedzenia.

INTEX®

©2022 Intex Marketing Ltd. - Intex Development Co. Ltd. - Intex Recreation Corp.
All rights reserved/Tous droits réservés/Todos los derechos reservados/Alle
Rechte vorbehalten. Printed in China/Imprimé en Chine/Impreso en China/
Gedruckt in China.

®™ Trademarks used in some countries of the world under license from/®™ Marques utilisées dans certains pays sous
licence de/Marcas registradas utilizadas en algunos países del mundo bajo licencia de/Warenzeichen verwendet in
einigen Ländern der Welt in Lizenz von/Intex Marketing Ltd. to/à/alan Intex Development Co. Ltd., Hong Kong &
Intex Recreation Corp., P.O. Box 1440, Long Beach, CA 90801 • Distributed in the European Union by/Distribué dans
l'Union Européenne par/Distribuido en la Unión Europea por/Vertrieb in der Europäischen Union durch/Intex Trading B.V.,
Ettenseweg 46, 4706 PB Roosendaal - The Netherlands • Distributed in the UK by Unitex Service (UK) Limited,
21 Holborn Viaduct, London EC1A 2DY, UK.
www.intexcorp.com

INSTRUKCJA OBSŁUGI

SPIS TREŚCI

Ostrzeżenia	3
Opis części	4
Montaż	5-6
Montaż na basenach intex graphite gray panel™	6
Obsługa	6
Możliwe problemy	7
Przechowywanie	8
Ogólne zasady bezpieczeństwa	8
Gwarancja	9

ZACHOWAJ NINIEJSZĄ INSTRUKCJĘ

Strona 2

INSTRUKCJA BEZPIECZEŃSTWA

155
B

Podczas instalowania i używania sprzętu elektrycznego, powinny być zachowane poniższe środki ostrożności.
PRZECZYTAJ I POSTĘPUJ ZGODNIE ZE WSZYSTKIMI WSKAZÓWKAMI



STRZEŻENIE

- Aby zminimalizować ryzyko porażenia prądem nie należy otwierać produktu.
- Aby zredukować ryzyko doznania obrażeń, nie pozwalaj dzieciom używać pompy filtrującej jeśli nie są pod ciągłym nadzorem dorosłych.
- Dzieci muszą znajdować się w bezpiecznej odległości od produktu i przewodów zasilających.
- Montaż i demontaż tylko przez osoby dorosłe.
- Aby uniknąć ryzyka porażenia prądem należy pompę filtrującą podłączyć do gniazdka sieciowego z podłączonym wyłącznikiem różnicowym. Skontaktuj się z wykwalifikowanym elektrykiem, jeśli nie jesteś w stanie określić czy gniazdo sieciowe jest zabezpieczone wyłącznikiem różnicowym. Skorzystaj z usług wykwalifikowanego elektryka w celu zainstalowania wyłącznika różnicowego, którego maksymalne natężenie wynosi 30 mA.
- Zawsze należy odłączać produkt, gdy jest on czyszczony, naprawiany itp.
- Kabel zasilający nie może być wymieniony. Jeżeli kabel jest zniszczony sprzęt powinien być złomowany.
- Po zainstalowaniu produktu należy mieć dostęp do wtyczki.
- Aby zredukować ryzyko wstrząsu elektrycznego nie używaj przedłużaczy elektrycznych, wyłączników czasowych i zmienników prądu w celu podłączenia pompy do źródła prądu. Zawsze zapewnij odpowiednie dojsście go gniazdka.
- Nie zanurzaj transformatora i zewnętrznego przełącznika we wodzie.
- Nie należy zakopywać przewodu elektrycznego. Umieść przewód w miejscu gdzie nie zostanie uszkodzony przez maszynę do strzyżenia trawy, nożyce do żywopłotu czy inny sprzęt ogrodniczy.
- Nie włączać lub wyłączać z gniazdka tego produktu stojąc w wodzie lub gdy ręce są mokre.
- Nie upuszczaj i nie zrzucaj tego produktu.
- Nie wpatruj się bezpośrednio w światło emitowane przez lampę.
- Nie używaj produktu, jeżeli obudowa przełącznika lub soczewka oświetlenia są pęknięte lub przecieka w nich woda; natychmiast usuń z basenu.
- Nie wkładaj palców i przedmiotów w otwory produktu.
- Silne magnesy. Trzymaj sprzęt z dala od telefonów komórkowych i innych gadżetów elektronicznych.
- Trzymaj transformator w odległości ponad 3,5 m od basenu.
- Wtyczka od przewodu pompy powinna znajdować się co najmniej 3,5 metra od basenu.
- Pompa służy do pracy wyłącznie z basenami rozkładanymi. Nie można jej używać do filtrowania wody w basenach stałych.
- Pompa służy wyłącznie do użytku dla celów wskazanych w niniejszej instrukcji.

NIESTOSOWANIE SIĘ DO POWYŻSZYCH ZASAD MOŻE DOPROWADZIĆ DO ZNISZCZENIA MIENIA, WSTRZĄSU ELEKTRYCZNEGO, KOMPLIKACJI LUB POWAŻNYCH OBRAŻEŃ CIAŁA LUB ŚMIERCI.

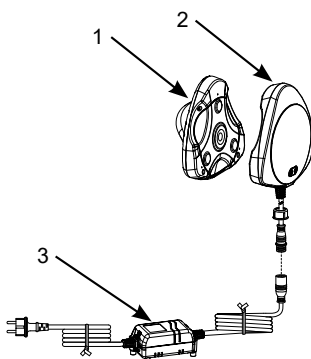
Zawsze stosuj się do powyższych zasad i kieruj się zdrowym rozsądkiem kiedy korzystasz z zabawy w wodzie. W przeciwnym wypadku może dojść do zniszczenia posesji, porażenia prądem lub innych poważnych uszkodzeń ciała, a w skrajnych przypadkach nawet śmierci.

ZACHOWAJ NINIEJSZĄ INSTRUKCJĘ

Strona 3

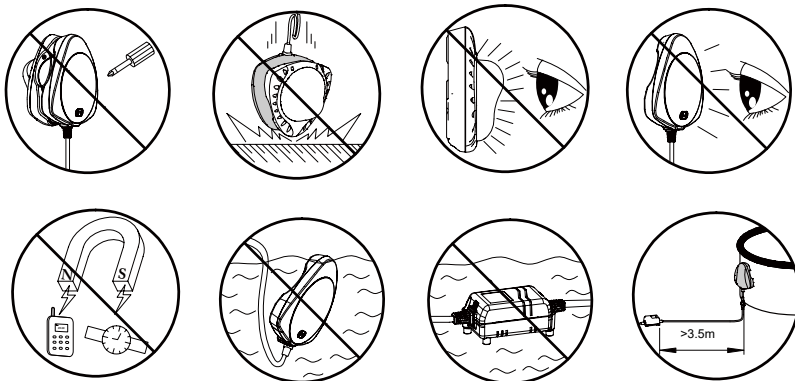
OPIS CZĘŚCI

Poświęć kilka minut na sprawdzenie zawartości zestawu zanim rozpoczniesz montaż.



UWAGA: Rysunki mają charakter poglądowy, mogą się różnić od aktualnej wersji produktu. Nie zachowano skali.

NUMER	OPIS	ILOŚĆ	NUMER CZĘŚCI ZAMIENNEJ
1	LAMPA	1	12731
2	PRZEKAŹNIK	1	12727
3	TRANFORMATOR	1	12729



ZACHOWAJ NINIEJSZĄ INSTRUKCJĘ

Strona 4

MONTAŻ

Produkt jest specjalnie zaprojektowany dla basenów rozkładanych. Lampa basenowa LED wykorzystuje technologię magnetyczną aby stworzyć system świetlny, który bezpiecznie generuje silne światło w całym basenie przy niskim natężeniu prądu.

⚠ OSTRZEŻENIE

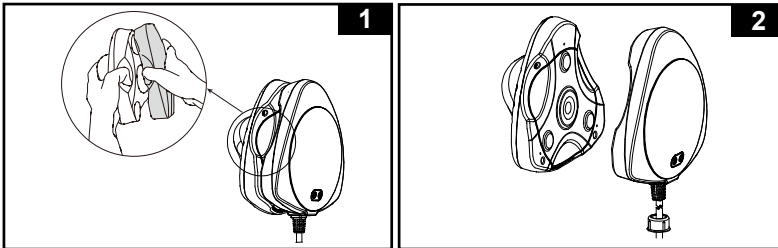
- Zawsze należy odłączać produkt, gdy jest on czyszczony, naprawiany itp.
- Nie używaj produktu, jeżeli obudowa przełącznika lub soczewka oświetlenia są pęknięte lub przecieka w nich woda; natychmiast usuń z basenu.
- Nigdy nie umieszczaj przełącznika prądu we wodzie.

WAŻNE

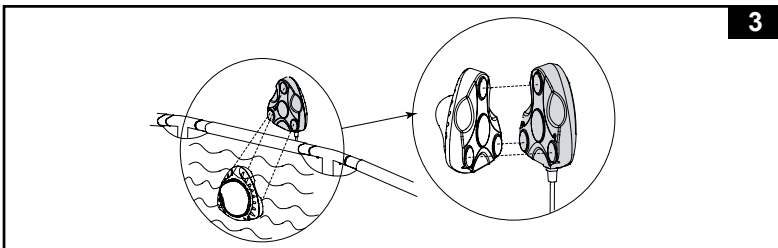
- Produkt należy używać z basenami rozkładanymi ze ściankami o grubości 1 mm lub mniej.
- Nie używaj tego produktu jako wolnostojące oświetlenie.

1. Oddziel rękoma lampę (1) od przełącznika (2) korzystając z bocznego wgłębienia do otwierania. **Patrz rysunek (1 & 2).**

UWAGA: Aby uniknąć zaciśnięcia palców lub obrażeń zawsze oddzielaj lampę od przełącznika wykorzystując boczne wgłębienie do otwierania.



2. Umieścić przełącznik (2) na zewnętrznej stronie ścianki basenu i lampę (1) na wewnętrznej stronie ścianki basenu zanurzonej w wodzie. Upewnij się, że magnesy przełącznika są odpowiednio wyrównane z magnesami na lampie. **Patrz rysunek (3).**



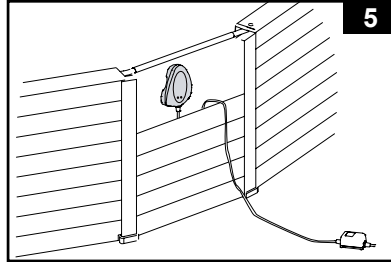
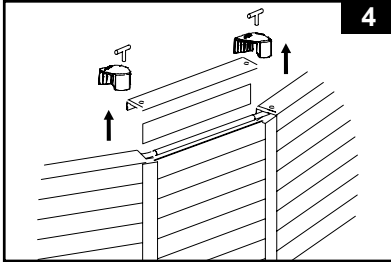
ZACHOWAJ NINIEJSZĄ INSTRUKCJĘ

MONTAŻ (ciąg dalszy)

- Dostosuj położenie lampy przesuwając jednocześnie przełącznik na boki bądź pionowo.
- Podłącz lampę do gniazdka sieciowego z podłączonym wyłącznikiem różnicowym.

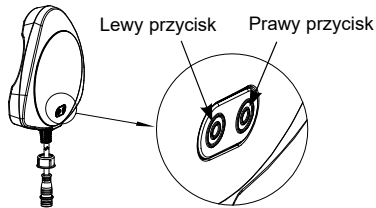
Montaż na basenach Intex Graphite Gray Panel™:

Odkręć śrubki w części gdzie zostanie zainstalowana lampa i usuń osłonę oraz płyty. Po szczegółowe wskazówki odnieś się do instrukcji obsługi basenu Graphite Gray Panel™. Dla lepszego montażu zaleca się zdjęcie co najmniej trzech paneli. Postępuj według punktów od 1 do 4.

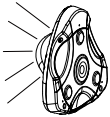


OBSŁUGA

Naduśić lewy / prawy przycisk aby wybrać tryb i kolor światła.



- Lewy przycisk:** włącz i wyłącz światło basenu i ustaw tryb oświetlenia.



Naciśnij lewy przycisk	Raz	Dwa	Trzy razy
Kolor	Biały	Wyłączona	Zmiana kolorów

- Prawy przycisk:** włącz i wyłącz nadajnik i ustaw tryb oświetlenia.



Naduśić prawy przycisk	Raz	Dwa	3 razy	4 razy	5 razy	6 razy	7 razy
Kolor	Biały	Zielony	Cyraneczka	Niebieski	Fioletowy	Zmiana kolorów	Wyłączona

Uwaga: Gdy światło nadajnika jest włączone naduś i przytrzymaj prawy przycisk przez 3 sekundy aby je wyłączyć.

ZACHOWAJ NINIEJSZĄ INSTRUKCJĘ

Strona 6

PROBLEMY Z BASENEM

PROBLEM	PRZYCZYNA	NAPRAWA
TRUDNOŚĆ W WYRÓWNANIU LAMPY I PRZEKAŹNIKA	<ul style="list-style-type: none"> Złe ukierunkowanie, magnesy nie są poprawnie wyrównane. 	<ul style="list-style-type: none"> Zmień położenie i ukierunkowanie lampy oraz przekaźnika. Patrz "montaż".
LAMPA SIĘ NIE ŚWIECI	<ul style="list-style-type: none"> Kabel zasilający jest polu zowany. 	<ul style="list-style-type: none"> Wciśnij kabel mocno do gniazdka. Zaciśnij połączenie pomiędzy przekaźnikiem a transformatorem.
	<ul style="list-style-type: none"> Różniczkowy wyłącznik prądu jest uruchomiony. 	<ul style="list-style-type: none"> Skontaktuj się z serwisem Intexu.
	<ul style="list-style-type: none"> Złe położenie i wyrównanie pomiędzy lampą a przekaźnikiem. 	<ul style="list-style-type: none"> Zmień położenie i ukierunkowanie lampy oraz przekaźnika. Patrz "montaż".
	<ul style="list-style-type: none"> Woda wewnątrz lampy. Możliwa awaria przekaźnika lub transformatora. 	<ul style="list-style-type: none"> Skontaktuj się z serwisem Intexu.
LAMPA NIE UNOSI SIĘ NA WODZIE	<ul style="list-style-type: none"> Woda wewnątrz lampy. 	<ul style="list-style-type: none"> Skontaktuj się z serwisem Intexu.

WAŻNE

Jeżeli nadal będziesz miał problemy ze sprzętem skontaktuj się z działem serwisu. Zobacz oddzielną listę „Autoryzowane centra serwisowe”.

ZACHOWAJ NINIEJSZĄ INSTRUKCJĘ

Strona 7

PRZECHOWYWANIE

Na obszarach gdzie temperatura spada poniżej zera istnieje ryzyko zniszczenia produktu przez lód. Zaleca się usunięcie, wyczyszczenie i przechowywanie produktu w bezpiecznym miejscu gdy temperatura spada poniżej zera.

1. Wymij przewód zasilający z gniazdka.
2. Usuń przełącznik (2) z zewnętrznej ścianki basenu najpierw a lampa (1) automatycznie zacznie unosić się na wodzie dla łatwiejszego wydobycia jej.
WAŻNE: Aby zapobiec upadkowi przełącznika na ziemię i zniszczeniu zawsze usuwaj przełącznik w pierwszej kolejności zanim usuniesz lampę.
3. Jeżeli w otworach lampy znajduje się brud i osad użyj węża ogrodowego aby je wypłukać. Nie skrob lampy i nie używaj szczotki do czyszczenia jej.
4. Osusz części przed przechowywaniem.
5. Przechowuj wszystkie części filtra w suchym i przewiewnym miejscu w temp od 0 do 40 st.C. Upewnij się, że wszystkie części są suche przed składowaniem.
6. Byłoby dobrze, aby zachować oryginalne opakowanie do przechowywania pompy.

OGÓLNE ZASADY BEZPIECZEŃSTWA

Spędzanie czasu w wodzie może mieć zarówno znaczenie rekreacyjne jak i terapeutyczne. Nie można jednak zapominać, że niestosowanie się do ogólnie przyjętych zasad niesie za sobą ryzyko uszkodzenia ciała, a nawet śmierci. Aby to ryzyko zminimalizować, zawsze dokładnie zapoznawaj się z informacjami i ostrzeżeniami znajdującymi się na opakowaniach i w instrukcjach. Rzecz jasna, nie byliśmy w stanie opisać wszystkich możliwych niebezpiecznych sytuacji jakie mogą zajść podczas korzystania z basenu (i z pracy pompy filtrującej), dlatego też ZAWSZE należy kierować się zasadami zdrowego rozsądku.

Dodatkowo, aby uniknąć niebezpiecznych sytuacji postaraj się:

- Wymaganie stałego nadzoru. Odpowiednia opieka osób dorosłych jest niezbędna zwłaszcza jeśli dzieci znajdują się w lub poblizu basenu.
- Nauczenie się pływać.
- Zapoznanie się z zasadami udzielania pierwszej pomocy.
- Poinstruowanie każdego opiekującego się pływającymi dziećmi o potencjalnym niebezpieczeństwie i korzystaniu ze sprzętu ratunkowego oraz zabezpieczeniu niepowołanego dostępu do basenu.
- Nauczenie dzieci, co robić podczas zaistnienia niebezpieczeństwa.
- Kierowanie dzieci zawsze zdrowym rozsądkiem podczas zabawy w wodzie.
- Nadzorowanie, pilnowanie i kontrolowanie.

ZACHOWAJ NINIEJSZĄ INSTRUKCJĘ

Strona 8

GWARANCJA

**155
B**

Zakupiona przez Ciebie Lampa basenowa LED została wykonana z najwyższej jakości materiałów, przy zachowaniu wysokiej jakości wykonania. Przed opuszczeniem fabryki wszystkie produkty Intexu zostały sprawdzone. Gwarancja dotyczy wyłącznie Lampa basenowa LED firmy Intex.

Niniejsza gwarancja jest dodatkiem, a nie substytutem Twoich praw i środków prawnych. Do tego stopnia, że gwarancja jest niezgodna z jakimikolwiek prawami, to biorą one priorytet. Na przykład, prawa konsumentów w całej Unii Europejskiej mogą zapewnić ustawowe prawa gwarancyjne poza zasięgiem ograniczonej gwarancji: Aby uzyskać informacje na temat praw konsumentów całej UE, prosimy odwiedzić stronę internetową Europejskie Centrum Konsumentów w http://ec.europa.eu/consumers/ecc/contact_en/htm.

Warunki tej gwarancji dotyczą wyłącznie pierwszego nabywcy. Praw gwarancyjnych nie można przekazywać innym osobom. Gwarancja jest ważna przez (1) rok od daty zakupu. Zatrzymaj dowód zakupu urządzenia wraz z instrukcją jako, że bez niego gwarancja jest nieważna.

Jeśli stwierdziłeś wady swojego urządzenia w trakcie trwania gwarancji, skontaktuj się z centrum serwisowym z listy „Autoryzowane centra serwisowe”. Serwis ustali zasadność reklamacji. Jeżeli produkt jest zwrócony do punktu serwisowego, pracownicy centrum serwisowego sprawdzą produkt i stwierdzą zasadność reklamacji. Jeżeli produkt jest objęty gwarancją zostanie naprawiony lub wymieniony na taki sam lub podobny produkt (decyzją Intexu) bez dodatkowych opłat.

Inne niż w niniejszej gwarancji, a inne prawa w swoim kraju, żadne dalsze gwarancje nie są regulowane. Do tego stopnia, że w Twoim kraju, w żadnym wypadku Intex nie bierze odpowiedzialności wobec Państwa za bezpośrednie lub pośrednie szkody wynikające z użytkowania Twojego Lampa basenowa LED ani Intex lub jej agentów i pracowników (w tym wytwarzania produktu). Niektóre kraje lub jurysdykcje nie dopuszczają wyłączenia lub ograniczenia szkód przypadkowych lub wynikowych, więc powyższe ograniczenia lub wyłączenia mogą nie mieć zastosowania.

Musisz wziąć pod uwagę, że ta gwarancja nie jest zasadna w określonych przypadkach:

- Jeśli Lampa basenowa LED podlega zaniedbaniu, nieprawidłowemu użyciu lub zastosowaniu, wypadkowi, niewłaściwej obsłudze, niewłaściwemu podłączeniu do prądu w niezgodzie z instrukcją obsługi, niewłaściwej konserwacji lub przechowywaniu;
- Jeśli Lampa basenowa LED podlegają uszkodzeniu przez okoliczności niezależne od Intexu, w tym, ale nie ograniczając się do innych zewnętrznych sił środowiskowych, zużycia i uszkodzeń spowodowanych przez ekspozycję na ogień, powódź, zamrażanie, deszcz;
- Części i komponentów nie sprzedawanych przez Intex; i / lub.
- Nieautoryzowane modyfikacje, naprawy lub demontaż Lampa basenowa LED przez osoby inne niż personel serwisowy Intexu.

Wszystkie koszty związane z utratą wody basenowej, substancji chemicznych lub zniszczeniami przez wodę nie są objęte gwarancją. Uszkodzenia ciała lub przedmiotów wartościowych również nie są objęte gwarancją.

Przeczytaj uważnie instrukcję obsługi i przestrzegaj zaleceń dotyczących właściwej eksploatacji twojego Lampa basenowa LED. Zawsze należy sprawdzić produkt przed użyciem. Twoja gwarancja może być nieważna jeżeli instrukcje nie są przestrzegane.

ZACHOWAJ NINIEJSZĄ INSTRUKCJĘ

Strona 9