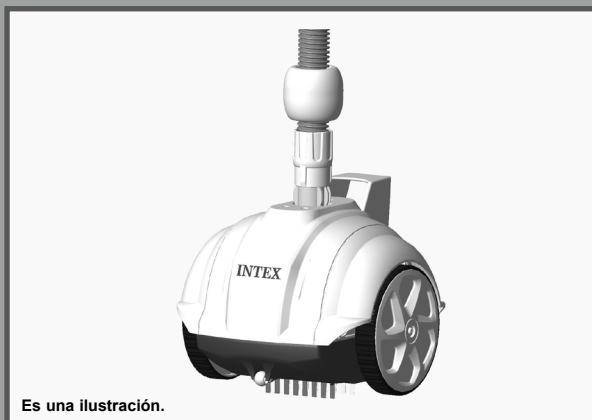


NORMAS IMPORTANTES DE SEGURIDAD

Lea, comprenda y siga todas las instrucciones cuidadosamente antes de instalar y utilizar este producto. Conserve para futuras referencias.

Limpiador de piscinas automático ZX50



Es una ilustración.

No se olvide de probar otros productos Intex: piscinas, accesorios para piscinas, piscinas inflables, juguetes, camas de aire y barcas están disponibles en nuestros distribuidores o visitando nuestra página web.

Debido a una política de mejora continua de producto, Intex se reserva el derecho a modificar las especificaciones y la apariencia, lo cual puede implicar cambios en el manual de instrucciones, sin previo aviso.

INTEX®

©2022 Intex Marketing Ltd. - Intex Development Co. Ltd. - Intex Recreation Corp. All rights reserved/Tous droits réservés/Todos los derechos reservados/Alle Rechte vorbehalten. Printed in China/Imprimé en Chine/Impreso en China/Gedruckt in China.

®™ Trademarks used in some countries of the world under license from/®™ Marques utilisées dans certains pays sous licence de/Marcas registradas utilizadas en algunos países del mundo bajo licencia de/Warenzeichen verwendet in einigen Ländern der Welt in Lizenz von/Intex Marketing Ltd. to/à/a/an Intex Development Co. Ltd., Hong Kong & Intex Recreation Corp., P.O. Box 1440, Long Beach, CA 90801 • Distributed in the European Union by/Distribué dans l'Union Européenne par/Distribuido en la unión Europea por/Vertrieb in der Europäischen Union durch/Intex Trading B.V., Ettenseweg 46, 4706 PB Roosendaal – The Netherlands • Distributed in the UK by Unitex Service (UK) Limited, 21 Holborn Viaduct, London EC1A 2DY, UK.

www.intexcorp.com

TABLA DE CONTENIDOS

Advertencias.....	3
Referencia de piezas.....	4
Instrucciones de montaje.....	5-8
Cesta atrapa suciedad.....	9-10
Resolución de problemas.....	11-12
Almacenaje por un largo periodo.....	13
Seguridad acuática.....	13

GUARDE ESTAS INSTRUCCIONES

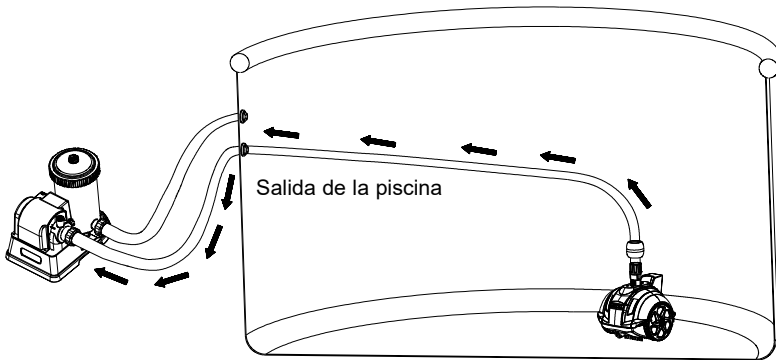
NORMAS IMPORTANTES DE SEGURIDAD

Lea, comprenda y siga todas las instrucciones cuidadosamente antes de instalar y utilizar este producto.

⚠ ADVERTENCIA

- PARA REDUCIR EL RIESGO DE LESIONES, NO PERMITA QU LOS NIÑOS UTILICEN ESTE PRODUCTO.
- RETIRE EL PRODUCTO DE LA PISCINA CUANDO ESTÁ ESTÉ EN USO O ESTE OCUPADA.
- DESCONECTE O DESENCHUFE LA DEPURADORA ANTES DE REALIZAR ALGÚN MANTENIMIENTO TÉCNICO, CAMBIAR LOS CARTUCHOS O LIMPIARLA.
- RETIRE EL PRODUCTO DE LA PISCINA ANTES DE COLOCAR EL COBERTOR SOBRE LA PISCINA.
- GUARDE EL PRODUCTO Y SUS ACCESORIOS EN UN LUGAR SECO.
- PARA PROBLEMAS DE PISCINA Y DE BOMBA-FILTRO, CONSULTE SUS RESPECTIVOS MANUALES.
- NO UTILIZAR ESTE PRODUCTO PARA OTRO PROPÓSITO DISTINTO DEL QUE SE DESCRIBE EN EL MANUAL.

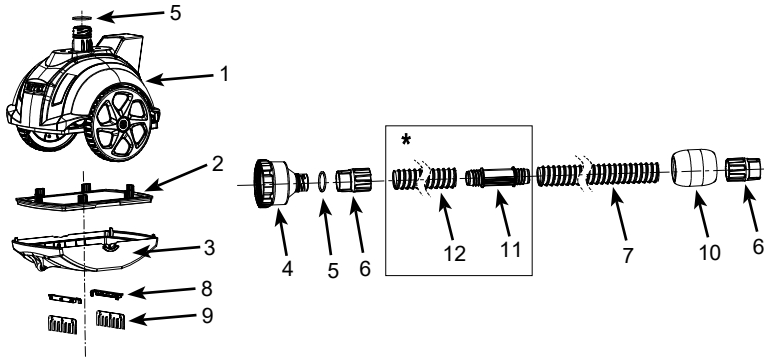
EN CASO DE NO SEGUIR ESTAS ADVERTENCIAS PUEDEN CAUSARSE DAÑOS EN LA PROPIEDAD, DAÑOS SERIOS E INCLUSO MUERTE.



GUARDE ESTAS INSTRUCCIONES

REFERENCIA DE PIEZAS

Antes de montar este producto, por favor, tómese unos minutos para verificar el contenido y familiarizarse con todas las piezas.



NOTA: Los dibujos son solo para su referencia, pueden no reflejar el producto real y no son a escala.

PIEZA NÚM.	DESCRIPCIÓN	CANTIDAD	REFERENCIA N°
1	PARTE DE ARRIBA DEL LIMPIADOR	1	13121
2	CESTA ATRAPA SUCIEDAD	1	13122
3	BASE DEL LIMPIADOR	1	13123
4	ADAPTADOR DE MANGUERA	1	12859
5	JUNTA TÓRICA DEL TAPÓN	2	12861
6	TUERCA DE COLLARÍN DE LA MANGUERA	2	13124
7	MANGUERA	1	13125
8	SOPORTE DE CEPILLO (CON 2 EXTRAS)	4	13126
9	CEPILLO (CON 10 EXTRAS)	12	13127
10	FLOTADOR DE ESPUMA	1	13130
11*	CONECTOR DE LA MANGUERA DE EXTENSIÓN (NO INCLUIDO)	1	13139
12*	MANGUERA DE EXTENSIÓN (CON N.º 11) (NO INCLUIDO)	1	13141

" * " : Estas piezas se pueden comprar por separado cuando se utiliza el dispositivo con piscinas con un diámetro de 18 pies (5,49 m) y 20 pies (6,1 m). Póngase en contacto con nuestros Centros de Servicio Autorizados para pedir dichas piezas si fuera necesario. Cuando pida piezas ponga número de modelo y número de la pieza.

GUARDE ESTAS INSTRUCCIONES

INSTRUCCIONES DE MONTAJE

INFORMACIÓN IMPORTANTE PARA PREPARACIÓN

Lea, comprenda y siga todas las instrucciones cuidadosamente antes de instalar y utilizar este producto.

General

- El limpiador automático funciona desde el lado de succión del conector de la salida del agua de la piscina (el agua fluye desde la piscina a la bomba de filtrado).
- Si se conecta a la piscina un sistema de agua salada Intex o generador de ozono, desconecte estos dispositivos de saneamiento del tubo de circulación antes de poner en funcionamiento el limpiador automático. Una vez que el limpiador automático haya terminado de limpiar la piscina, desconéctelo, retírelo de la piscina y reanude el funcionamiento del dispositivo de saneamiento.
- El limpiador automático debe ser conectado a una depuradora con un caudal entre 900 - 1500 galones/hora (3407 - 5678 litros/hora).
- Para piscinas con armazón sobre suelo Intex® con accesorio de manguera conector del coladero roscado de 1-1/2" (38 mm) y 1-1/4" (32 mm)
 - Hasta 16 pies (4.9 m)) con forma redonda.
 - Hasta 20 pies x 10 pies (6.1 m x 3.05 m) con forma rectangular/ovalada.
 - Para piscinas redondas de 18 pies (5,49 m) y 20 pies (6,1 m), se necesita una manguera de extensión **(12)** independiente. Contacte con los centros de servicio técnico locales más cercanos para comprar esta pieza.
- Primero monte la piscina y la bomba de filtrado y luego instale el limpiador automático.
- El limpiador automático no funcionará si la depuradora no está en marcha.
- El limpiafondos automático está diseñado para limpiar la piscina de la siguiente manera:
 - Los cepillos del limpiafondos automático eliminan la suciedad fina del suelo.
 - Los sedimentos finos y los residuos del suelo son agitados por el movimiento del limpiafondos automático. Esto permite que el sistema de filtración filtre los sedimentos finos suspendidos en el agua, mientras que el limpiafondos automático recoge los residuos pesados del suelo.
 - El movimiento del limpiafondos automático alrededor de la piscina evita que el agua se estanque. Así ayuda a que el agua circule a través del sistema de filtración.

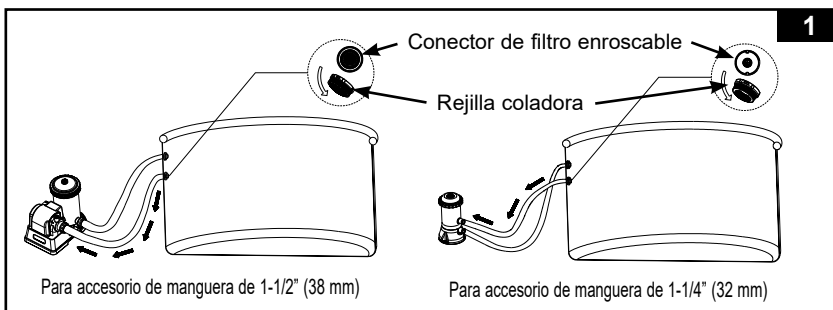
GUARDE ESTAS INSTRUCCIONES

INSTRUCCIONES DE MONTAJE (cont.)

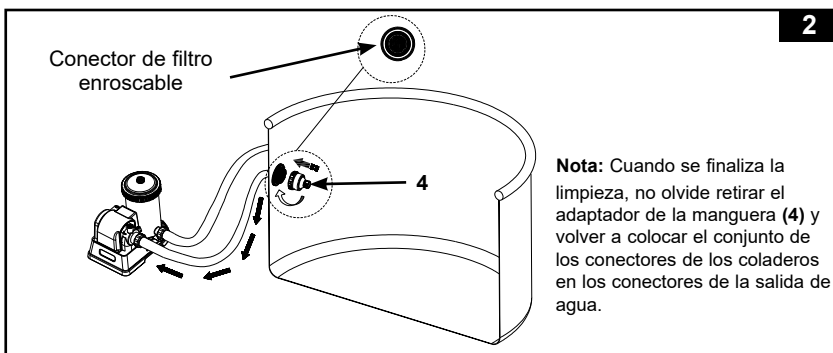
78
A

Antes de instalarlo, compruebe que:

- La bomba de filtrado está apagada y el cable de alimentación desconectado de la toma de corriente.
 - En la piscina no hay objetos que pudieran impedir el libre movimiento del limpiador automático. retire la escalera, el skimmer de superficie, los rociadores de agua (si los hubiera), flotadores y cualquier otro objeto de la piscina.
 - Las paredes o el suelo de la piscina no tienen algas. Las algas harán que las ruedas resbalen, bloquearán el flujo de agua hacia el limpiador y dificultarán el movimiento del mismo. Trate el agua de la piscina con un antialgas y espere a que las algas se desprendan antes de utilizar el limpiafondos automático. Consulte con su especialista local de piscinas para que le aconseje sobre cómo tratar las algas. Examine y limpie la red de residuos con más frecuencia.
1. Quite la rejilla del filtro de salida de succión del conector del filtro y déjela en un lugar seguro. Coloque el adaptador de la manguera (4) en el conector del filtro de salida de agua. Ver fig. 1.
- Nota:** El dispositivo opera desde el lado de la succión del conector de la salida de agua de la piscina (el agua fluye desde la piscina a la bomba de filtrado).



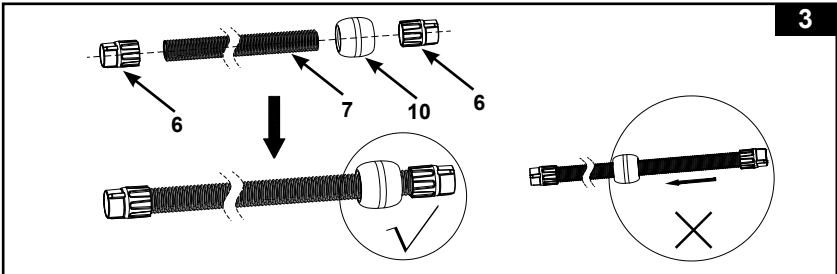
2. Enrosque el adaptador de manguera (4) al conector del coladero roscado desde el interior de la piscina. Ver fig. 2.



GUARDE ESTAS INSTRUCCIONES

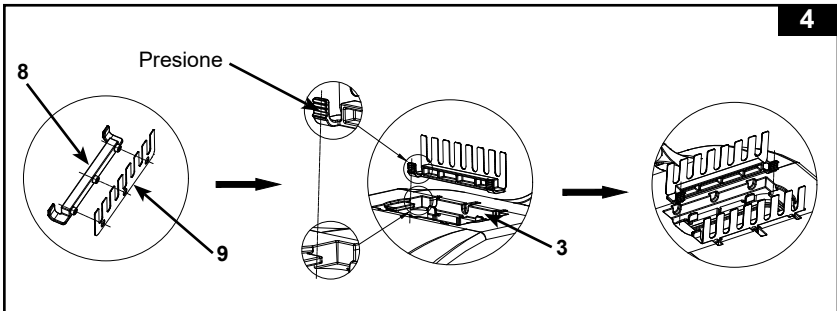
INSTRUCCIONES DE MONTAJE (cont.)

3. Enrosque las tuercas de collar de la manguera (6) y el flotador de espuma (10) en la manguera (7). Ver fig. 3.



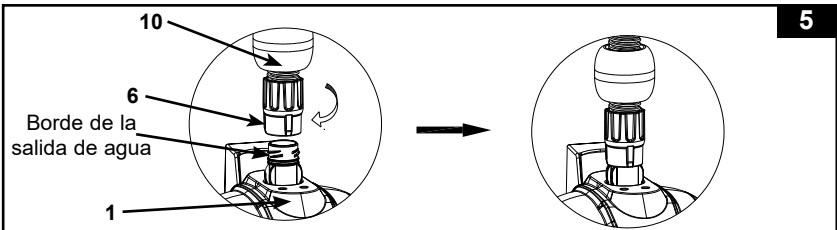
4. Montaje del cepillo. Ver fig. 4.

NOTA: Retirar los cepillos de la parte inferior del aparato cuando se vaya utilizar para aspirar el suelo para quitar detritos de grande tamaño o hojas.



5. Desde fuera de la piscina, conecte el extremo de la manguera con la tuerca de collar de la manguera (6) y el flotador de espuma (10) con la salida de agua del limpiador de piscinas automático.

Sujete el borde de la parte superior del limpiador (1) primero, y luego inserte verticalmente la tuerca de collarín de la manguera (6) en la abertura de la salida de agua y gire la tuerca de collarín de la manguera (6) en sentido horario para apretar la manguera. Para retirar la manguera, gire la tuerca de collarín en sentido antihorario. Ver fig. 5.

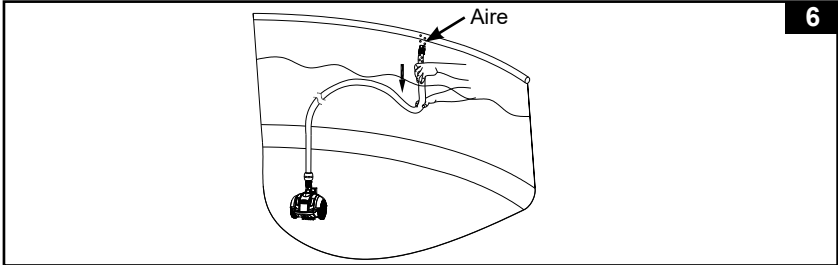


GUARDE ESTAS INSTRUCCIONES

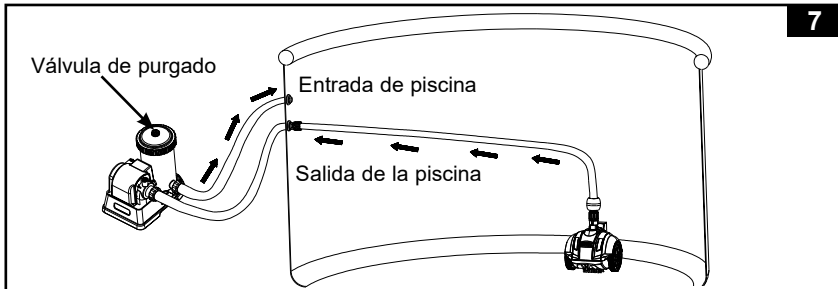
INSTRUCCIONES DE MONTAJE (cont.)

78
A

6. Descargar el sistema es necesario para que el aire escape conforme el limpiador automático se llena con agua. Sujete el asa del limpiador automático y sumérgalo lentamente en el agua de la piscina. Sujete la manguera verticalmente y sumérgjala lentamente en el agua sección por sección para liberar todo el aire atrapado en la manguera. Ver fig. 6.



7. Una vez se haya liberado todo el aire de la manguera y del limpiador automático, conecte el otro extremo de la manguera al adaptador de la manguera (4). Ver fig. 7.
 Cuando el agua empiece a fluir en la bomba de filtración, abra la válvula de liberación del aire ubicada en la parte superior de la tapa de la cámara del cartucho de la bomba de filtración, levante y baje las mangueras de la bomba hasta que el agua empiece a salir por la válvula de liberación del aire. Vuelva a cerrar la válvula de liberación del aire. **Consulte el manual de la bomba de filtrado para obtener más información.**
 Esto liberará todo el aire de la manguera y el limpiador automático, para que el limpiador automático permanezca en el fondo de la piscina. Estire la manguera tirando lentamente del limpiafondos automático a través de la piscina hacia el lado opuesto. Asegúrese de que la manguera esté estirada para evitar que se enrede.



8. Encienda la bomba de filtración. El limpiador automático deberá empezar a moverse y aspirar el suelo.
NOTA: El cartucho de la bomba de filtración y la bomba de filtración de la arena limpiarán el agua de la piscina. Es fundamental limpiar o reemplazar el cartucho del filtro o arena de lavado con frecuencia para mantener el agua limpia. El tiempo del patrón de recorrido del limpiador automático depende del caudal de la bomba de filtración. A mayor caudal de la bomba, más rápido será el tiempo de recorrido.

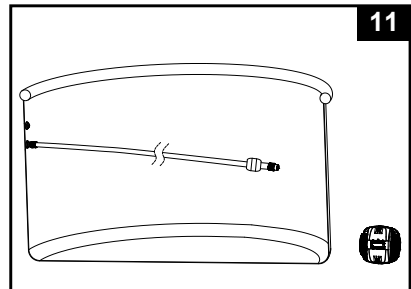
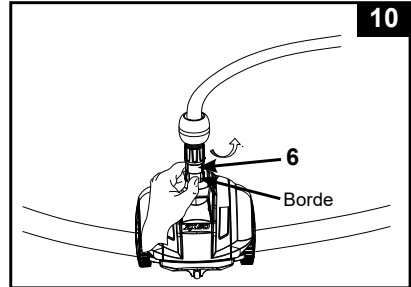
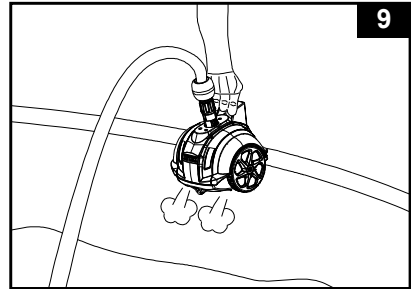
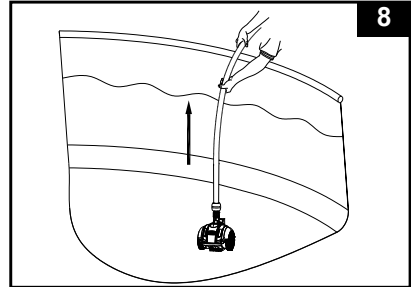
GUARDE ESTAS INSTRUCCIONES

CESTA ATRAPA SUCIEDAD

1. Asegúrese que la depuradora est desconectada, y desconecte el cable de la salida de corriente.
2. Levante la manguera del limpiador automático lentamente y, a continuación, sujete el limpiador automático con una mano.
Ver Fig. 8-9.

CUIDADO: NO sujete la manguera ya que se podrían dañar.

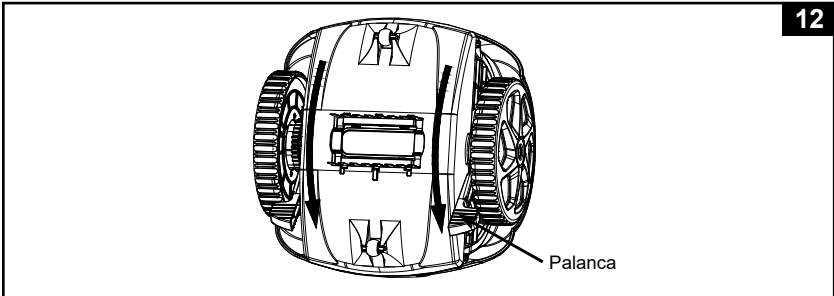
3. Una vez se haya liberado toda el agua del limpiador automático, sujete el borde con una mano y gire la tuerca de collar (6) de la manguera en el sentido contrario a las agujas del reloj para quitar la manguera del limpiador automático.
Ver Fig. 10.
4. Saque el limpiador automático de la piscina y colóquelo en el suelo.
Ver Fig. 11.



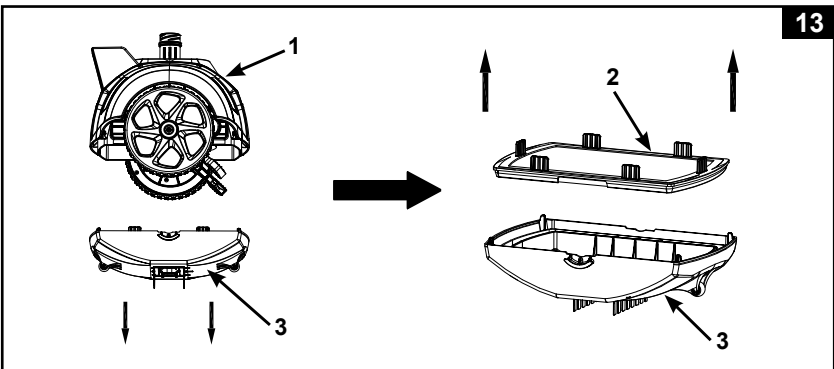
GUARDE ESTAS INSTRUCCIONES

CESTA ATRAPA SUCIEDAD (cont.)

5. Presione las palancas izquierda y derecha hacia la posición de desbloqueo. Ver Fig. 12.



6. Quite la cesta de la suciedad (2) de la base del limpiador (3). Si hay hojas o suciedad en la base de la cesta límpiela con una manguera para quitar dicha suciedad. Ver Fig. 13.



7. Vuelva a montar la malla de residuos del limpiador automático y la base siguiendo los pasos anteriores a la inversa.

NOTA IMPORTANTE

Cuando el limpiador automático empiece a depositar detritos o sedimentos al suelo de la piscina, se deberá limpiar o sustituir el cartucho porque partículas pequeñas de suciedad podrán estar atrapadas al cartucho. Limpie también la red de residuos (2) con frecuencia.

GUARDE ESTAS INSTRUCCIONES

RESOLUCIÓN DE PROBLEMAS

PROBLEMA	SOLUCIÓN
EL LIMPIADOR AUTOMÁTICO NO SE MUEVE	<ul style="list-style-type: none"> • Compruebe que la bomba de filtrado funciona y se encuentra dentro de la tasa de flujo especificada para ella [900 - 1500 galones/hora (3407 - 5678 litros/hora)]. • Saque el limpiador automático del agua y compruebe que el agua sale por la "salida de agua" ubicada en su parte superior. • Apriete bien la tuerca de collar para manguera y conecte la manguera al conector de retorno del agua. Consulte la sección de "Instalación". Si no tiene certeza de cuál es el conector de retorno del agua, pruebe a conectar el limpiador automático a cada una de las salidas de la piscina hasta que el agua salga por la "salida de agua". • Retire la base del limpiador, compruebe si la caja de engranajes está atascada, gire las ruedas con la mano y verifique si giran. Si no giran, reemplace el aparato. • Libere todo el aire atrapado en la bomba de filtración y en sus mangueras. • Póngase en contacto con el servicio de atención al cliente de Intex para su sustitución.
LA MANGUERA ESTÁ ENREDADA O RETORCIDA	<ul style="list-style-type: none"> • Si la manguera está enrollada en un círculo, no afectará al movimiento del limpiafondos automático alrededor de la piscina. Esto es normal. • Sin embargo, si la manguera se enreda o se retuerce, esto dificultará el movimiento del limpiafondos automático a través de la piscina hacia el lado opuesto. Asegúrese de que la manguera esté estirada antes de hacer funcionar el limpiafondos automático. • O bien, desconecte la manguera de la piscina y el limpiador automático, estire la manguera sobre una superficie plana y deje que se caliente bajo el sol antes de usarla (24 horas).
SE MOVIMIENTA MUY LENTAMENTE	<ul style="list-style-type: none"> • Examine la malla y la micropantalla y limpie los residuos. • Limpie o reemplace el cartucho de la depuradora. • Si se utiliza un filtro de arena, asegúrese de que los granos de arena están limpios haciendo un retro lavado. Verificar el manual de la depuradora de arena.
SE LEVANTA DEL SUELO	<ul style="list-style-type: none"> • Saque todo el aire de la manguera y del limpiador automático, véase la sección "configuración". • El agua de la piscina está demasiado sucia o las paredes están cubiertas de algas. Asegurarse de que el ph está ajustado. Si el agua de la piscina se pone verde, marrón o negra, ajustar el nivel de cloro. Véase el manual de instrucciones. • Compruebe si la tasa de flujo de la bomba está dentro de la gama especificada y si es menor de 900 gal/h (3407 litros/h), cambie la bomba por una con una tasa de flujo mayor.
NO RECOGE HOJAS DEL FONDO DE LA PISCINA	<ul style="list-style-type: none"> • Retire los cepillos de la parte inferior y ponga el "auto cleaner" (Limpiador Automático) de nuevo en la piscina, véase la sección "configuración". • Limpie la malla de residuos y la micropantalla del limpiador automático al cabo de 2-3 horas de funcionamiento continuo.

GUARDE ESTAS INSTRUCCIONES

RESOLUCIÓN DE PROBLEMAS (cont.)

PROBLEMA	SOLUCIÓN
LLEVA MÁS TIEMPO INVERTIR LA DIRECCIÓN	<ul style="list-style-type: none"> • Esto es normal ya que el tiempo de inversión del limpiador automático lo marca la medida de la tasa de flujo de la bomba de filtrado.
LOS SEDIMENTOS SE REMUEVEN DESDE EL FONDO DE LA PISCINA	<ul style="list-style-type: none"> • A medida que el limpiafondos automático se desplaza, los sedimentos finos del fondo de la piscina se revuelven y hacen que el agua se enturbie. Esto es normal. • Haga funcionar el sistema de filtración y el limpiafondos automático durante más tiempo. El sistema de filtración filtrará los sedimentos finos suspendidos en el agua, mientras que el autolimpiador recogerá los residuos pesados del suelo. Examine y limpie los medios de filtración y la red de residuos con mayor frecuencia.
LA RED DE RESIDUOS ESTÁ OBSTRUIDA Y EL LIMPIAFONDOS AUTOMÁTICO ESTÁ APAGADO	<ul style="list-style-type: none"> • Hay algas en la piscina. Trate el agua de la piscina con un antialgas y espere a que las algas se desprendan antes de utilizar el limpiafondos automático. Consulte con su especialista local de piscinas para que le aconseje sobre cómo tratar las algas. Examine y limpie la red de residuos con más frecuencia. • Mantenga una química adecuada del agua de la piscina y consulte el manual del propietario de la piscina para obtener más detalles.

IMPORTANTE

Si continua con problemas, contacte con el Servicio de Atención al Cliente. Ver hoja con “Centros Autorizados de Atención”.

GUARDE ESTAS INSTRUCCIONES

ALMACENAJE POR UN LARGO PERIODO

1. Asegúrese de que su depuradora está apagada y desconecte el enchufe de la corriente eléctrica.
2. Para desmontar el auto limpiador siga las instrucciones de instalación al revés.
3. Limpie y seque las partes y accesorios completamente.
4. Enrolle la manguera sin apretarla y no la retuerza para almacenarla. No coloque objetos pesados sobre la manguera.
5. Desmontar los cepillos y mantenerlos en plano y erguidos durante el almacenamiento.
6. El embalaje original puede ser utilizado para almacenamiento del producto. Guárdelo en un sitio seco y fresco.

SEGURIDAD ACUÁTICA

Recrearse en el agua es divertido y terapéutico. Aunque envuelve riesgos inherentes de daños e incluso la muerte. Para reducir el riesgo de daños o lesiones, lea y siga todas las advertencias e instrucciones del producto y del embalaje. Recuerde que aunque las instrucciones de seguridad y las advertencias del producto mencionan los riesgos más comunes de la diversión en el agua, no cubren ni mencionan todos los riesgos y/o peligros.

Para una protección adicional, familiarícese con las siguientes instrucciones, así como con las instrucciones reconocidas nacionalmente por Organizaciones de Seguridad:

- Exija una constante vigilancia. Un adulto competente debe ser designado como "salvavidas" o guardián del agua, especialmente cuando los niños están en la piscina o próximos a ésta.
- Aprenda a nadar.
- Dedique tiempo a aprender primeros auxilios.
- Enseñe a las personas que estén designadas para supervisar los usuarios de la piscina sobre los peligros potenciales así como el uso de dispositivos de protección, tales como puertas cer radas, barreras, etc.
- Instruya a todos los usuarios de la piscina, incluidos los niños, como actuar en caso de emergencia.
- Utilice siempre el sentido común y un buen juicio cuando esté disfrutando de alguna actividad en el agua.
- Supervisión, supervisión y supervisión.

GUARDE ESTAS INSTRUCCIONES